



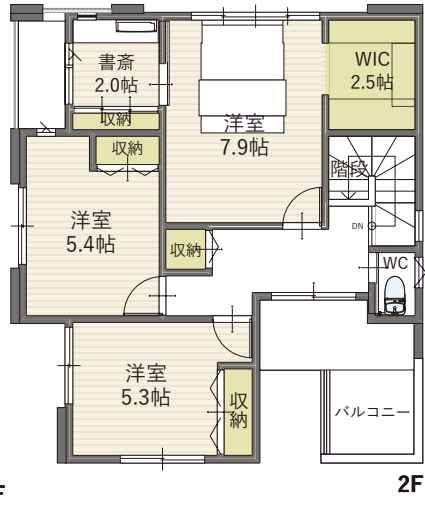
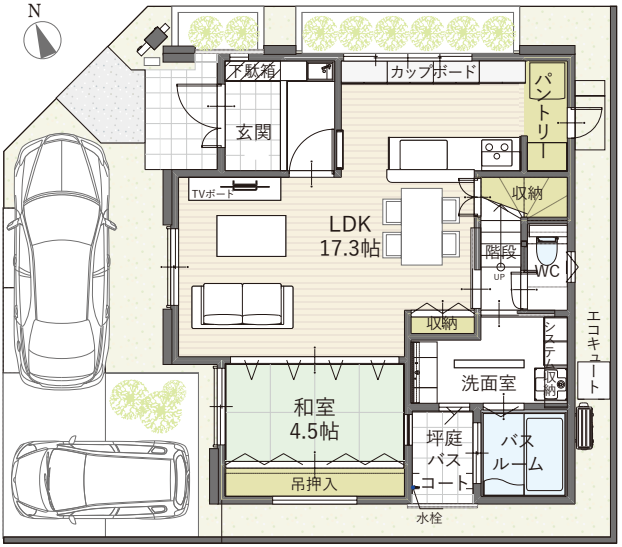
STAGE  
**C1** 4LDK  
建築中  
MODEL HOUSE

土地面積/121.88㎡(36.86坪)  
建物面積/112.41㎡(34.00坪)  
パントリー/坪庭バスコート  
/書斎/主寝室WIC

※このモデルハウスは現在販売しておりません。  
●建築確認番号/HK21-21232号(R3.10.29)

# まるで温泉のような 露天バスコートのある家

解放感のある坪庭バスコートは、お風呂上りに湯冷ましもできる癒し空間。  
バスルームに明かりと通気性をもたらし、お子様の安全な遊び場にも。



# お家時間を快適に。

書斎  
※当社施工例



※当社施工例



残り販売区画数  
いよいよ  
あとわずか!!

## 子育てに嬉しい STRONG Point

- 塾**  
わずか1.7kmの区間で約58カ所の塾があります。お子様の教育レベルに合わせて選べます。
- 学校(小中一貫校)**  
高丘小中一貫教育で30人程度学級を実現し、先進的できめ細やかな指導を行っています。
- スーパー**  
コープ・マルアイ・マックスバリュ・プライスカット等、お買い物施設は充実。
- 病院**  
わずか1.7kmの区間で約30カ所の病院が点在。症状に合わせて病院を選べるので安心です。
- 夜道**  
JR大久保駅からグランヒルズまでの間は、夜間も街灯の灯りが明るく、南北一本道なのでお子様・女性の方も安心。
- 騒音**  
メイン通りから1本入ることによって、住まうのに適した静かな環境です。

**アクセス**  
第二神明(大久保IC)まで、わずか1回右折(約5分)するだけ。



■所在/兵庫県明石市大久保町大窪 ■交通/JR山陽本線「大久保駅」より徒歩約23分(約1790m)、または「大久保駅」より神姫バス乗車約4分「山の下」下車徒歩約4分 ■学区区/高丘東小学校(約1130m)、高丘中学校(約780m) ■団地設備/電気(関西電力)、ガス(都市ガス)、上水道(明石市営)、排水(汚水・雑排水は公共下水道へ、雨水は側溝に放流) ■用途地域/第一種中高層住居専用地域 ■高度地区/第二種高度地区 ■建ぺい率/60% ■容積率/200% ■予定地目/宅地 ■道路幅員/約6m~9m(歩道含む) ■舗装道路 ■私道負担/無 ■団地総区画数/180区画 ■建築条件付土地販売 ■今回販売区画数/8区画(※モデル計画地は省いております。) ■土地面積/109.78㎡~134.08㎡ ■土地販売価格/1422万円~2208万円 ■最多販売価格帯/2100万円台(3区画) ■地区計画有り ■開発許可番号/明開指令第1-40号(29)H30.2.27 ■総開発面積/34,803.47㎡<売主>

**KANJU** 0120-72-0007  
KANJU 検索

ご来場予約はこちら  
ご来場予約の上、  
当社ショールームまで  
お越しください



【建築条件付宅地契約】当宅地は土地売買契約後3か月以内に関西住宅販売と住宅建築請負契約を締結していただくことを条件として販売します。この期間内に住宅を建築しないことが確定した場合は、土地売買契約は白紙となり、変動した金額は全額無利子でお返しします。 ※本チラシ記載の金額等は2022年5月時点のものです。物件の金額等は改定により変更になる場合がございます。

永く住むには便利さが大事!! そんな方にオススメの分譲地がたくさん。まずはKANJUショールームがグランヒルズ大久保へお越しください



スマイルタウン 鳥羽小学校前プレミアム 鳥羽小学校 / 徒歩1分

スマイルタウン 和坂小学校前 和坂小学校 / 徒歩4分

スマイルタウン 山手ヒルズ 明るく家事ラクな ベントハウスの邸 明石海峡を一望できる 屋上バルコニー

スマイルタウン グランヒルズ大久保 Stage L10 5LDK

スマイルタウン サウスヒル大久保5 マルアイ / 徒歩4分

スマイルタウン 大久保第28 コープ大久保 / 徒歩4分

スマイルタウン 販売予告 茜3丁目

スマイルタウン JR大久保駅南3 JR大久保駅 徒歩5分

STAGE MODEL HOUSE 4LDK 土地面積/146.79㎡ (44.40坪)

スマイルタウン Stage L10 5LDK 土地面積/113.07㎡ (34.20坪)

スマイルタウン ノースヒル江井島

スマイルタウン 播磨町西野添2丁目 Stage A 4LDK

スマイルタウン 大久保第31 山手小学校 / 徒歩5分

スマイルタウン 大久保第22 Stage A 3LDK 土地面積/93.69㎡ (28.34坪)

スマイルタウン 帰ってすぐに手洗いができる、収納たっぷりの家

スマイルタウン 播磨町西野添3丁目2 蓮池小学校 / 徒歩2分

スマイルタウン 播磨町西野添3丁目3 マルアイ / 徒歩5分

スマイルタウン 加古郡播磨町西野添2丁目 土地面積/129.64㎡ (39.21坪)

スマイルタウン 稲美町国岡6丁目 ヤリン堂 / 徒歩5分

スマイルタウン 野添城2丁目 野添北公園 / 徒歩6分

スマイルタウン 播磨町東野添3・5・6 東野添3 Stage A 4LDK

スマイルタウン 稲美町東野添5 稲美町東野添6 稲美町東野添3

スマイルタウン 東野添5 東野添6

スマイルタウン JR魚住駅前2 JR魚住駅 / 徒歩10分

KANJU 0120-72-0007



関西住宅販売株式会社 明石本社 〒674-0051明石市大久保町大窪497-1 TEL.078-937-3338 FAX.078-937-3337

http://kanju.jp



（建築条件付宅地契約）当宅地は土地売買契約後3か月以内に関西住宅販売と住宅建築請負契約を締結していたことを条件として販売します。

