

グランヒルズ大久保

THE CLIMAX

いよいよ最終章へ

自然の潤いと都市の利便性が身近なロケーションが人気の

180家族のビッグタウン「グランヒルズ大久保」もご好評につき、いよいよクライマックスを迎えます。

今回ご案内するモデルハウスは“ハイクオリティキッチンと露天バスコートのある家”。

その魅力あふれる洗練された空間を是非ご体感ください。

スタッフ一同皆様のご来場を、心よりお待ちしております。

初公開

“ハイクオリティキッチンと露天バスコートのある家”
NEW MODEL GRAND OPEN
 7/9sat 10sun 10:00-18:00



KITCHEN

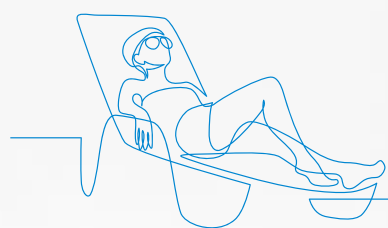
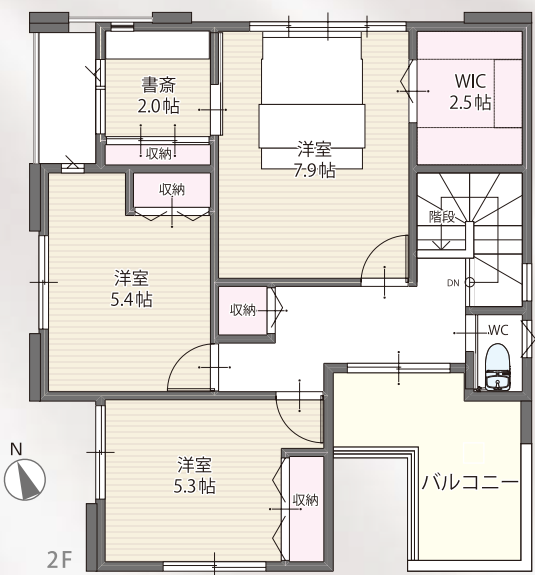
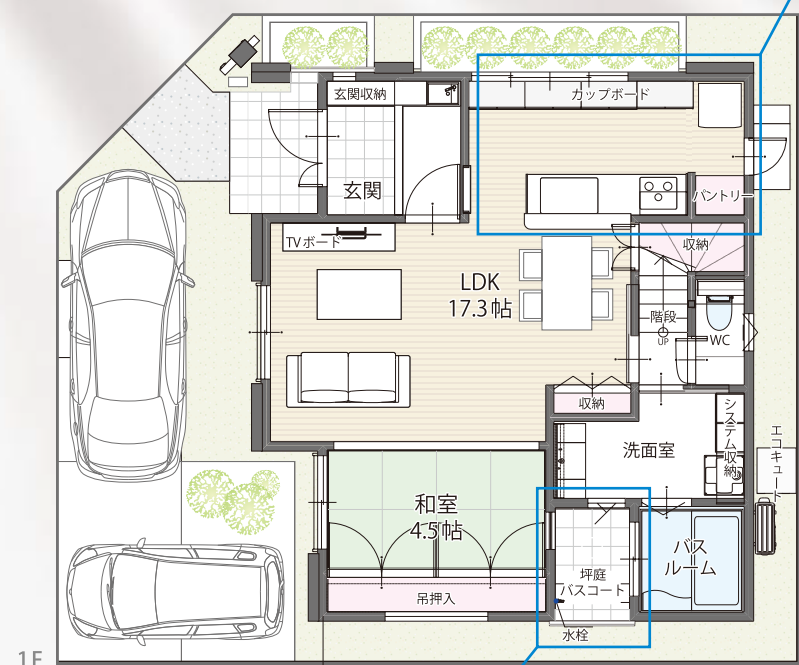
カフェカンターのような機能性と開放感、キッチンワークを優雅に見せてくれる高品質で上質な、長く愛せるキッチンです。



NO.C1 4LDK MODEL HOUSE

- 土地面積 / 121.88㎡ (36.86坪)
- 建物面積 / 112.41㎡ (34.00坪)
- パントリー / 坪庭バスコート / 書斎 / 主寝室WIC

※このモデルは現在販売していません。
 ●建築確認番号 / HK21-21232号 (R3.10.29)



BATH COURT

開放感のある坪庭バスコートは、お風呂上がりに湯冷ましもできる癒しの空間。バスルームに明かりと通気性をもち、お子様の安全な遊び場にも。



グランヒルズ大久保



駅まではフラットアプローチで、自転車でも軽快。
大阪・神戸の主要都市を手中に収める快適なアクセス環境。
 最寄りの「大久保」駅からは、新幹線・新快速停車駅「西明石」駅まで1駅。
 「神戸」駅や「三宮」駅等の兵庫主要駅はもちろん、「大阪」駅「新大阪」に駅も快適にアクセスできます。

JR大久保 自転車約**7分** | 大久保I.C 車約**3分** | コープ大久保 徒歩約**10分**

※徒歩=分速80m、自転車=分速260m、自動車=時速40kmで計算をしています。

左のQRコードからご来場予約ページへアクセスできます!

ご来場予約の上、はじめてのご来場の方に **amazon ギフト券 2,000円分プレゼント!**

●1家族様1回限り。 ●アンケートにお答えいただいた方限定。
 ※お客様のみのご来場はお断りしております。 ※数に限りがございますのでご了承ください。

■所在 / 兵庫県明石市大久保町大窪 ■交通 / JR山陽本線「大久保駅」より徒歩約23分(約1790m)、または「大久保駅」より神姫バス乗車約4分「山の下」下車徒歩約4分
 ■学区区 / 高丘東小学校(約1130m)、高丘中学校(約780m) ■団地設備 / 電気(関西電力)、ガス(都市ガス)、上水道(明石市営)、排水(汚水・雑排水は公共下水道へ、雨水は側溝に放流) ■用途地域 / 第一種中高層住居専用地域 ■高度地区 ■建ぺい率 / 60% ■容積率 / 200% ■予定地目 / 宅地 ■道路幅員 / 約6m~9m (歩道含む) ■舗装道路 ■私道負担 / 無し ■団地総区画数 / 180区画 ■建築条件付土地販売 ■今回販売区画数 / 4区画 (※モデル計画地は省いております) ■土地面積 / 131.14㎡~134.08㎡ ■土地販売価格 / 2123万円~2169万円 ■地区計画有り ■開発許可番号 / 明開指令第1-40号 (29) H30.2.27 ■総開発面積 / 34,803.47㎡ <売主>



広告有効期限 / 令和4年7月末日

関西住宅販売株式会社 明石本社
 〒674-0051 明石市大久保町大窪497-1 TEL.078-937-3338 FAX.078-937-3337

分譲地に関するお問い合わせ・資料請求は
0120-72-0007
 携帯電話でQRをかざすだけで簡単に電話できます。ぜひお試しください。





SMILE TOWN 山手小学校前8 STAGE C

2カ所からアプローチできるウッドデッキで
手軽にアウトドア気分を楽しめる邸

玄関に設けられた土間収納は土足で移動できるため、ベビーカーやアウトドア用品を、そのままスムーズに出し入れ可能。外出時の負担軽減になります。システム収納で、家族それぞれの靴や雨具などを効率よく収納。玄関をいつもスッキリと片付いた状態に保つことができます。



4LDK 土間収納 ウッドデッキ WIC

土地面積 / 143.20㎡ (43.31坪)
延床面積 / 103.08㎡ (31.18坪)

山手小学校まで (約260m)

徒歩で 約4分 徒歩=分速80mで計算をしています。

Point

リビングと和室の両方からアプローチできるウッドデッキは、外と中をゆるやかに繋ぎ、広々と開放的に感じさせます。天気の良い日にはBBQやキャンプなど手軽にアウトドア!庭の活用方法が広がります。



※画像はイメージです。

■所在 / 兵庫県明石市大久保町大久保 交通 / JR「大久保駅」より徒歩約18分(約1400m) ■学区 / 山手小学校(約260m) 大久保北中学校(約750m) ■土地設備 / 電気(関西電力)、ガス(都市ガス)、上水道(公営)、排水(汚水・雑排水は公共下水道へ、雨水は敷内に放流) ■道路幅員 / 約4~6m舗装道路 ■区域区分 / 市街化区域 ■用途地域 / 第一種中高層住居専用地域 ■高度地区 / 第三種高度地区 ■建ぺい率 / 60% ■容積率 / 200% ■地目 / 宅地 ■地租 / 雑種地 ■5区画 ■売主 / 関西住宅販売株式会社

ウォークインクローゼットとバルコニーが付いた主寝室はゆとりの7帖。南向きの窓からは明るい光が差し込みます。大容量のウォークインクローゼットには、ご夫婦それぞれの衣類や荷物をまとめて収納することができ、収納家具を置かないスッキリとした空間を実現できます。

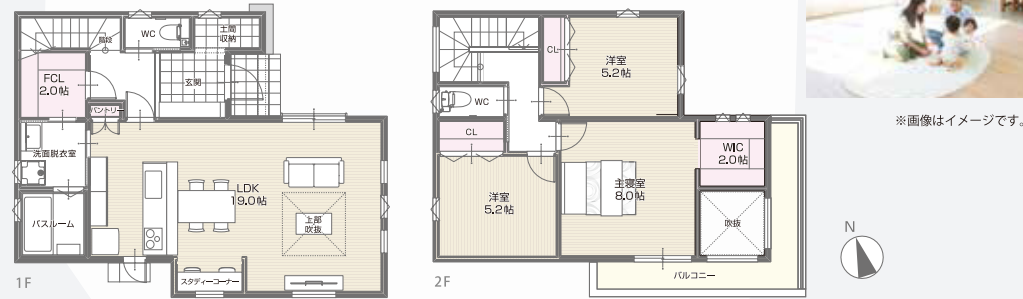
※画像はイメージです。



SMILE TOWN JR大久保駅南3 STAGE C

大容量の収納スペースでスッキリ片付く!
家族が繋がる明るいLDKの邸

吹き抜けが開放的なLDKは、明るい陽が入り、家族が集まりやすい空間に。スタディーコーナーを設け、リビング学習やリモートワークのスペースとして活用しても◎。水廻りをまとめた間取りで、毎日の家事もスムーズにこなせます。



3LDK 土間収納 ファミリークローゼット WIC

土地面積 / 127.74㎡ (38.64坪)
延床面積 / 101.02㎡ (30.55坪)

JR大久保駅まで (約350m)

徒歩で 約5分 徒歩=分速80mで計算をしています。

たっぷり収納できるウォークインクローゼットは、場所を取りがちな物もスッキリ収納できます。主寝室から出入りできる2面バルコニーは、隣当たりも良く、たっぷり干せるスペースがあるのが嬉しい。

※画像はイメージです。



■所在 / 兵庫県明石市大久保町大久保 交通 / JR「大久保駅」より徒歩約5分(約350m)、山陽(中八木駅)より徒歩約17分(約1300m) ■学区 / 大久保南小学校(約450m) 大久保中学校(約350m) ■土地設備 / 電気(関西電力)、ガス(都市ガス)、上水道(明石市営)、排水(汚水・雑排水は公共下水道へ、雨水は敷内に放流) ■道路幅員 / 約8.7m~9m舗装道路、約4.0m専用道路 ■区域区分 / 市街化区域 ■用途地域 / 第一種中高層住居専用地域 ■高度地区 / 第三種高度地区 ■建ぺい率 / 60% ■容積率 / 200% ■地目 / 宅地 ■地租 / 雑種地 ■3区画 ■セット販売価格 / 4,651万円 ■売主 / 関西住宅販売株式会社

With SMILE TOWN 山手ヒルズ MODEL HOUSE

SMILE TOWN 山手ヒルズ STAGE I

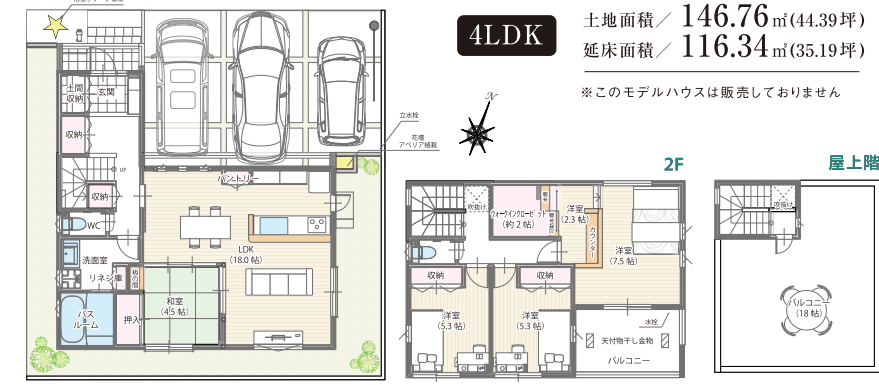


屋上で
おうち
キャンプ♪

18帖の屋上プライベート
バルコニーのある邸

4LDK 土地面積 / 146.76㎡ (44.39坪)
延床面積 / 116.34㎡ (35.19坪)

※このモデルハウスは販売していません



■所在 / 兵庫県明石市大久保町山手台2丁目4番2号 大久保町高野新池/谷719番4 交通 / JR山陽本線「大久保駅」より徒歩約28分(約2170m) ■学区 / 高丘西小学校(約1240m) 高丘中学校(約1400m) ■土地設備 / 電気(関西電力)、ガス(大阪ガス)、上水道(明石市営)、排水(汚水・雑排水は公共下水道へ放流、雨水は道路側溝に放流) ■道路幅員 / 約5.5m~9.0m舗装道路 ■区域区分 / 市街化区域 ■用途地域 / 第一種低層住居専用地域(外壁後部1m) ■高度地区 / 第一種高度地区 ■建ぺい率 / 50% ■容積率 / 100% ■地目 / 宅地 ■地租 / 雑種地 ■18区画 ■分譲販売戸数 / 1戸 ■土地建物セット販売価格 / 4,680万円(10坪) ■1坪あたり販売していません。 ■土地面積 / 124.50㎡ (37.66坪) ■160.47㎡ (48.54坪) ■開発許可番号 / 明開特許第1-9号(31) (令和元年8月15日) ■開発面積 / 2962.6㎡ ■売主 / 関西住宅販売株式会社

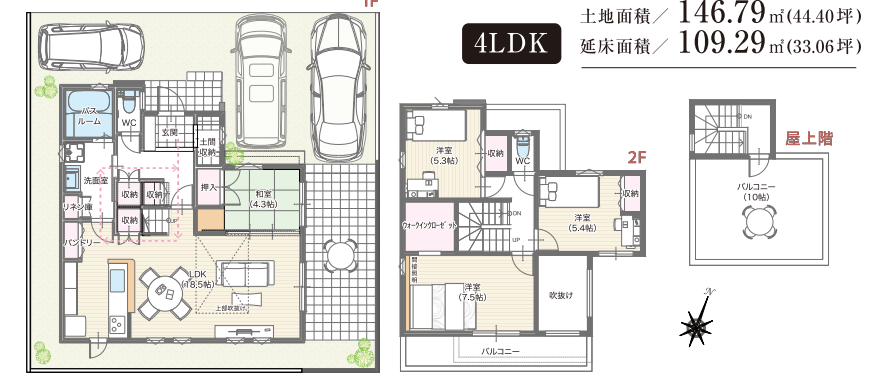
SMILE TOWN 山手ヒルズ STAGE H



屋上
バルコニー
からの眺望

LDKの吹き抜けが開放的!
明るく家事ラクなベントハウスの邸

4LDK 土地面積 / 146.79㎡ (44.40坪)
延床面積 / 109.29㎡ (33.06坪)



播磨町にて8つのスマイルタウン分譲中!



SMILE TOWN 播磨町 分譲地MAP



●一般建築士事務所 ●兵庫県知事許可(般-1)第407003号 ●国土交通大臣(1)第9451号
●(一社)兵庫県宅地建物取引業協会会員 ●(公社)近畿地区不動産公正取引協議会加盟

関西住宅販売株式会社 明石本社

〒674-0051 明石市大久保町大窪497-1 TEL.078-937-3338 FAX.078-937-3337

分譲地に関するお問い合わせ・資料請求は

0120-72-0007

携帯電話でQRをかざすだけで簡単に電話できます。ぜひお試しください。



ご予約の上、ご来場頂いた方に
amazonギフト券2,000円プレゼント!

※会場にてアンケートにご協力頂いた1家族・1グループ様が対象です。
※初回来場者のみ対象とさせていただきます。※数に限りがございますので、予めご了承ください。

QRコードから▶
来場予約ページへ
アクセスできます!

