

駅

近

KANJŪ®

JR OKUBOEKIMINAMI 3
SMILE TOWN
JR大久保駅南3

徒歩
約5分



JR大久保駅



徒歩
約7分

大久保南小学校

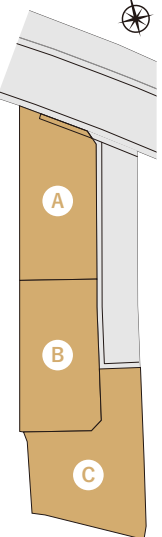
JR大久保駅へ徒歩5分。
毎日のお買い物に便利なスーパーや
公園などの生活施設も近くに充実。
小学校まで徒歩7分で子どもの通学も安心!

土地販売価格

FREE PLAN STAGE C
■土地面積/127.74㎡(38.64坪)

2,638万円

お家を楽しくもう!



■所在/兵庫県明石市大久保町大久保町 ■交通/JR「大久保」より徒歩約5分(約350m)、山電「中八木駅」より徒歩約17分(約1300m) ■学区/大久保南小学校(約450m)、大久保中学校(約350m) ■団地設備/電気(関西電力)、ガス(都市ガス)、上水道(明石市営)、排水(汚水・雑排水は公共下水道へ、雨水は側溝に放流) ■道路幅員/約8.7m~9m舗装道路、約4.0m専用通路 ■区域区分/市街化区域 ■用途地域/第一種中高層住居専用地域 ■高度地区/第三種高度地区 ■建ぺい率/60% ■容積率/200% ■地目/宅地 ■私道負担/あり ■団地総区画/3区画 ■建築条件 ■土地販売 ■今回販売区画数/3区画 ■土地面積/113.44㎡~127.74㎡ ■土地販売価格/2638万円~2851万円<売主>

当社施工例

HARIMACHO NISHINOZOE
SMILE TOWN
播磨町西野添2丁目

利便性が高い2wayアクセス。
山電播磨町駅へ徒歩11分、JR土山駅へ徒歩15分。
毎日のお買い物に便利なマルアイへ徒歩1分。

実用性に優れた
使いやすい間取り



徒歩
約11分

山電播磨町駅



徒歩
約15分

JR土山駅



徒歩
約1分

マルアイ播磨店



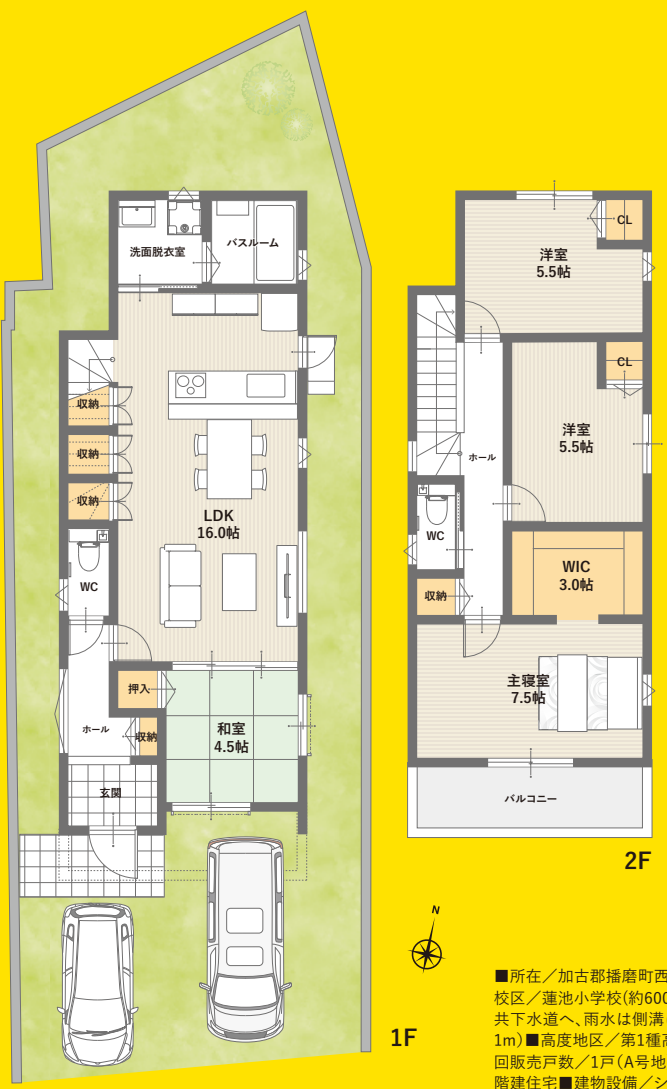
徒歩
約8分

蓮池小学校



徒歩
約10分

蓮池幼稚園



※外観イメージCG

MODEL PLAN STAGE A
4LDK + ホール収納 + WIC
■土地面積/129.65㎡(39.22坪)
■建物面積/100.20㎡(30.31坪)

土地建物セット
販売価格(税込)

限定1区画
3,340万円

■所在/加古郡播磨町西野添2丁目 ■交通/ JR「土山駅」より徒歩約15分(約1200m)山陽電鉄「播磨町駅」より徒歩約11分(約850m) ■学区/蓮池小学校(約600m)、播磨中学校(約900m) ■団地設備/電気(関西電力)、ガス(都市ガス)、上水道(公営)、排水(汚水・雑排水は公共下水道へ、雨水は側溝に放流) ■道路幅員/約6m舗装道路 ■区域区分/市街化区域 ■用途地域/第一種低層住居専用地域(外壁後退1m) ■高度地区/第一種高度地区 ■建ぺい率/50% ■容積率/100% ■地目/宅地 ■私道負担/無 ■団地総戸数/1戸 ■分譲住宅 ■今回販売戸数/1戸(A号地) ■建物完成予定/契約日より6カ月以内に完成 ■建築確認番号/HK21-21832(R4.2.8) ■建物構造/新築木造2階建住宅 ■建物設備/システムキッチン、洗面ドレッサー、ユニットバスほか ■その他/建築基準法第22条区域 <売主>

見学をご希望の方は、
「スマイルタウンJR大久保駅南3」もしくは
「当社ショールーム」までお越しください。

事前のご来場予約でよりスムーズにご案内できます!
ご来場予約プレゼント
amazonギフト券 2,000円分
ご来場予約はこちら▶



【建築条件付宅地契約】当宅地は土地売買契約後3カ月以内に関西住宅販売と住宅建築請負契約を締結していただくことを条件として販売します。この期間内に住宅を建築しないことが確定した場合は、土地売買契約は白紙となり、受領した金銭は全額無利子でお返しします。 ※本チラシ記載の金額は2022年7月時点のものです。物件の金額等は改定により変更になる場合がございます。

