



STAGE  
**C2**  
4LDK

SMILE TOWN  
**グランヒルズ 大久保**  
MODEL HOUSE

明るく開放的な  
20帖越えの2階リビング

POINT  
1

開放的な窓に  
バルコニーへの  
一体化は見物!

見学できます!

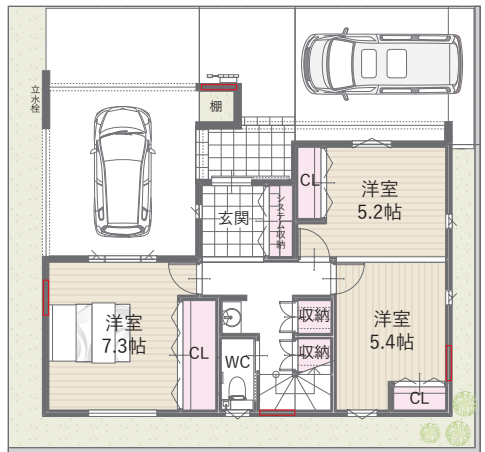
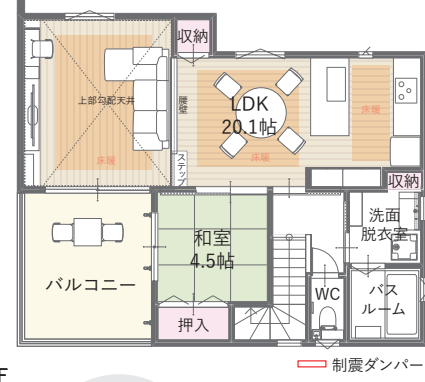


※外観完成イメージCG

ピロティガレージ/2Fリビング/バルコニー  
●土地面積/117.60㎡(35.57坪)  
●建物面積/106.61㎡(32.24坪)  
○建築確認番号/HK21-22106号(R4.4.1)  
※このモデルハウスは現在販売していません

POINT  
2

リビングは  
タイル床の勾配天井



STAGE  
**C1**  
4LDK



まるで温泉のような露天バスコートのある家  
解放感のある坪庭バスコートは、お風呂上りに湯冷ましでもできる癒し空間。バスルームに明かりと通気性をもち、お子様の安全な遊び場にも。  
●土地面積/121.88㎡(36.86坪)  
●建物面積/112.41㎡(34.00坪)  
○建築確認番号/HK21-21232号(R3.10.29)  
※このモデルハウスは現在販売していません。

POINT  
3

今人気で話題  
「ガス衣類乾燥機 乾太くん」  
設置モデルハウス!



POINT

グランヒルズ A8 A9 A10 は下記の別土地がセットとなります!

- ★ 各8坪以上! ★ 畳約16以上のスペース!
- ★ 家庭菜園でも倉庫設置も可能! 詳しくは担当者まで!



グランヒルズ大久保の近隣に...

**Open House** 見学できます!

SMILE TOWN  
**山手小学校前8**  
OPEN HOUSE



ウッドデッキで  
アウトドアを  
楽しめる邸♪



スマイルタウン グランヒルズ大久保  
■所在/兵庫県明石市大久保町大窪 ■交通/JR山陽本線「大久保駅」より徒歩約23分(約1790m)、または「大久保駅」より神姫バス乗車約4分「山の下」下車徒歩約4分 ■学区/高丘東小学校(約1130m)、高丘中学校(約780m) ■団地設備/電気(関西電力)、ガス(都市ガス)、上水道(明石市営)、排水(汚水・雑排水は公共下水道へ、雨水は側溝に放流) ■用途地域/第一種中高層住居専用地域 ■高度地区/第二種高度地区 ■建ぺい率/60% ■容積率/200% ■予定地目/宅地 ■道路幅員/約6m~9m(歩道含む) ■舗装道路 ■私道負担/無 ■団地総区画数/180区画 ■建築条件付土地販売 ■今回販売区画数/3区画(※モデル計画地は省いております。) ■土地面積/131.14㎡~134.08㎡ ■土地販売価格/2123万円~2169万円 ■地区計画有り ■開発許可番号/明開指令第1-40号(29)H30.2.27 ■総開発面積/34,803.47㎡<売主>  
<建築条件付宅地契約> 当地地は土地売買契約後3か月以内に関西住宅販売と住宅建築請負契約を締結していただくことを条件として販売します。この期間内に住宅を建築しないことが確定した場合は、土地売買契約は白紙となり、受領した金銭は全額無利子でお返します。 ※本チラシ記載の金額は2022年7月時点のものです。物件の金額等は改定により変更になる場合がございます。

スマイルタウン 山手小学校前8  
■所在/兵庫県明石市大久保町大窪 ■交通/JR山陽本線「大久保駅」より徒歩約18分(約1400m) ■学区/山手小学校(約260m)、大久保北中学校(約750m) ■団地設備/電気(関西電力)、ガス(都市ガス)、上水道(明石市営)、排水(汚水・雑排水は公共下水道へ、雨水は側溝に放流) ■道路幅員/約4m~6m舗装道路 ■区域区分/市街化区域 ■用途地域/第一種中高層住居専用地域 ■高度地区/第2種高度地区 ■建ぺい率/60% ■容積率/200% ■予定地目/宅地 ■私道負担/有(195.29の5分の1ずつ) ■建物完成済 ■建物構造/新築木造2階建住宅 ■建物設備/システムキッチン、洗面ドレッサー、ユニットバスほか



**KANJU** 0120-72-0007  
関西住宅販売株式会社 明石本社 〒674-0051明石市大久保町大窪497-1

事前のご来場予約でよりスムーズにご案内できます▶  
ご来場予約プレゼント amazonギフト券 **2,000円分**





# 新 町 地

# NEW TOWN

SMILE TOWN  
**明石大久保**  
全7区画



近隣に様々なお店がそろった利便性の高いエリアに  
広々とした分譲地が誕生

山手小学校区



土地販売価格 FREE PLAN STAGE B

# 1,776万円

■土地面積/110.36㎡(33.38坪)

■所在/兵庫県明石市大久保町西脇 ■交通/JR山陽本線「大久保駅」より徒歩約20分(約1600m) ■学区/山手小学校(約1100m)、大久保北中学校(約1600m) ■団地設備/電気、都市ガス、公営水道、排水(汚水・雑排水は公共下水道へ、雨水は側溝に放流) ■道路幅員/約3.8~6m舗装道路 ■区域区分/市街化区域 ■用途地域/第1種中高層住居専用地域 ■高度地区/第2種高度地区 ■建ぺい率/60% ■容積率/200% ■予定地目/宅地 ■私道負担/有(位置指定道路持ち分) ■団地総区画/7区画 ■敷地面積/107.73㎡~134.69㎡ ■建築条件付土地販売 ■今回販売区画数/5区画 ■土地面積/107.73㎡~123.78㎡ ■土地販売価格/1776万円~1987万円<売主> ■その他/建築基準法第22条区域<売主>



街並みイメージCG



徒歩  
約5分

SMILE TOWN  
**JR大久保駅南3**  
FREE PLAN STAGE C



徒歩  
約5分



JR大久保駅やイオン明石ショッピングセンターへ徒歩5分。

駅近の立地だから大型の商業施設が目前。

また、公園や小学校まで徒歩7分で子どもの通学も安心です!



土地販売価格

FREE PLAN STAGE C

■土地面積/127.74㎡(38.64坪)

# 2,638万円

■所在/兵庫県明石市大久保町大久保町 ■交通/JR「大久保駅」より徒歩約5分(約350m)、山電「中八木駅」より徒歩約17分(約1300m) ■学区/大久保南小学校(約450m)、大久保中学校(約350m) ■団地設備/電気(関西電力)、ガス(都市ガス)、上水道(明石市営)、排水(汚水・雑排水は公共下水道へ、雨水は側溝に放流) ■道路幅員/約8.7m~9m舗装道路、約4.0m専用通路 ■区域区分/市街化区域 ■用途地域/第一種中高層住居専用地域 ■高度地区/第三種高度地区 ■建ぺい率/60% ■容積率/200% ■地目/宅地 ■私道負担/あり ■団地総区画/3区画 ■建築条件付土地販売 ■今回販売区画数/2区画 ■土地面積/113.44㎡~127.74㎡ ■土地販売価格/2638万円~2742万円<売主>

SMILE TOWN  
**山手ヒルズ**

# 残り2区画

C号地 J号地



淡路、大橋一望の写真で景観を求める人必見!

■所在/明石市大久保町山手台2丁目4番2他・大久保町西脇字新池/谷719番4 ■交通/JR山陽本線「大久保駅」より徒歩約28分(約2170m) ■学区/高丘西小学校(約1240m)、高丘中学校(約1400m) ■団地設備/電気(関西電力)、ガス(大阪ガス)、上水道(明石市営)、排水(汚水・雑排水は公共下水道へ放流、雨水は道路側溝に放流) ■道路幅員/約5.5m~9.0m舗装道路 ■区域区分/市街化区域 ■用途地域/第一種低層住居専用地域(外壁後退1m) ■高度地区/第一種高度地区 ■建ぺい率/50% ■容積率/100% ■私道負担/なし ■地目/宅地 ■団地総区画数/18区画 ■建築条件付土地販売 ■今回販売区画数/2区画 ■土地面積/145.73㎡~158.10㎡ ■土地販売価格/2212万円・2309万円 ■開発許可番号/明開指令第1-9号(31)(令和元年8月15日) ■開発総面積/2982.66㎡(売主)



見学をご希望の方は、「スマイルタウンJR大久保駅南3」もしくは「当社ショールーム」までお越しください。



KANJU

0120-72-0007

事前のご来場予約でよりスムーズにご案内できます  
ご来場予約プレゼント amazonギフト券 2,000円



●一級建築士事務所 ●建設業許可/国土交通大臣許可(般-3)第28420号 ●宅建業免許/国土交通大臣(1)第9451号 ●(一社)兵庫県宅地建物取引業協会会員 ●(公社)近畿地区不動産公正取引協議会加盟  
【建築条件付宅地契約】当宅地は土地売買契約後3か月以内に関西住宅販売と住宅建築請負契約を締結していただくことを条件として販売します。この期間内に住宅を建築しないことが確定した場合は、土地売買契約は白紙となり、受領した金銭は全額無利子でお返しします。 ※本チラシ記載の金額は2022年8月時点のものです。物件の金額等は改定により変更になる場合がございます。

広告有効期限/令和4年9月末日