

明石市大久保で全16区画の新街プロジェクト始動。



明石大久保

AKASHIOHKUBO
スマイルタウン



ご来場ご予約プレゼント

amazon ギフト券 **2,000**円分

感染症予防対策につき見学は「事前予約制」です。
右記QRからご予約の上お越し下さい。

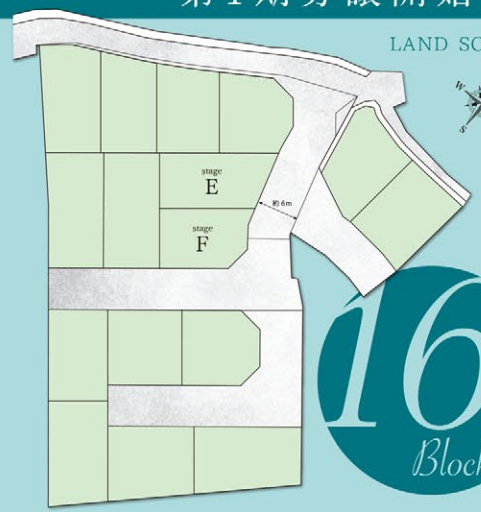


住まう人の夢と未来が交差する街。

明石市大久保で16の家族が織りなす新たなライフストーリー。
何気ない毎日が輝き出す新街がいよいよ鼓動する。さまざまな夢と未来が交差する大久保の地で新生活を始めませんか。

第1期分譲開始!

LANDSCAPE



16
Blocks

■お子様の毎日の登校も安心
山手小学校

徒歩 **14**分

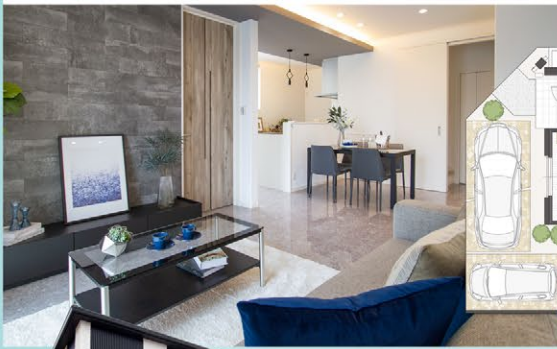
■食料品から日用品、衣類まで揃う豊富な商業施設
マックスバリュ

徒歩 **7**分

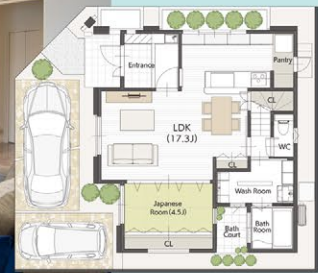
コスモス 大久保店 GU 明石大久保店

徒歩 **10**分 徒歩 **3**分

OPEN MODEL HOUSE



“新たな生活様式”に対応した
「玄関洗面」と「ワークスペース」のある家



MODEL HOUSE **C-1**

■土地面積 / 121.88㎡ (36.86坪)
■建物面積 / 112.41㎡ (34.00坪)

※このモデルハウスは販売しておりません。



リモートワークも安心のワークスペース

造付カウンターと収納を備えたスペースは在宅ワークに最適な空間。採光も良く、個室で安心して仕事に集中できる部屋をご用意しました。

■所在 / 兵庫 明石市大久保町西脇字水木原 ■交通 / JR山陽本線「大久保駅」より徒歩約20分～21分(自転車10分) / 約1600m～1660m ■学区区 / 山手小学校(約1100m～1160m)・大久保北中学校(約1600m～1660m) ■土地設備 / 電気(関西電力)、ガス(都市ガス)、上水道(明石市営)、排水(汚水・雑排水は公共下水道へ、雨水は側溝に放流) ■道路幅員 / 約3.8～6m ■舗装道路 ■区域区分 / 市街北区域 ■用途地域 ■高度地区 / 第1種中高層住居専用地域 ■高度地区 / 第2種高度地区 ■建ぺい率 / 60% ■容積率 / 200% ■予定地目 / 宅地 ■準食住 / 有 (住宅専用地域) ■分譲地地区画数 / 16区画 (1期2区画、2期5区画、3期3区画、4期3区画) ■今回販売区画数 / 2区画 ■土地面積 / 107.73㎡～134.69㎡ ■土地販売価格 / 1,865万円～1,987万円 ■建築条件付き土地販売 ■その他 / 建築基準法第22条区域<売主>
※建築条件付宅地と表示のある土地は土地売買契約後3ヶ月以内に両面住宅販売株式会社との間で住宅の建築請負契約を締結していただくことを条件として販売いたします。この期間内に住宅を建築しないことが確定したとき又は住宅の請負契約が成立しなかった場合には土地売買契約は白紙となり受領した金額はお返しします。



錦が丘小学校

SMILE TOWN
UOZUMI
EKIMAE.3

スマイルタウンJR魚住駅前3



JR「魚住」駅

5 min

徒歩

■通勤・通学・レジャーに軽快フットワーク
JR「魚住」駅

■お子様の毎日の登校も安心
錦が丘小学校

徒歩 3 min

■のびのび子育て
中尾親水公園

徒歩 5 min



■絵本もたくさん
西部図書館

徒歩 7 min



LAND SCAPE



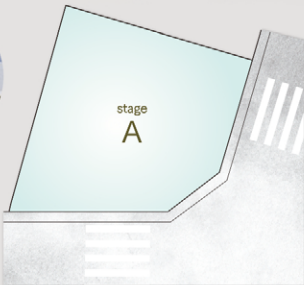
5 min

徒歩



子育てしやすい環境が花売り

stage A



■所在 / 兵庫県明石市魚住町錦が丘3丁目交通 / JR山陽本線「魚住」駅より徒歩約5分(約350m) ■学校区 / 錦が丘小学校(約230m) ■魚住東中学校(約1500m) ■周辺設備 / 電気、都市ガス、公営水道、排水(汚水・雑排水は公共下水道へ、雨水は側溝に放流) ■道路幅員 / 5.5m~6.5m ■隣接道路 ■区域区分 / 市街化区域 ■用途地域 / 第一種低層住居専用地域(外専後退1m絶対高さ10m) ■高度地区 / 第一種高度地区 ■建ぺい率 / 50% ■容積率 / 100% ■地目 / 宅地 ■私道負担 / 無 ■団地影区画数 / 1区画 ■今般売区画数 / 1区画 ■土地面積 / 133.11㎡ ■土地販売価格 / 2,496万円 ■建築条件付き土地販売 ■その他 / 建築基準法第22条区域<域>主



※外観イメージCG

4LDK+ 土間収納+パントリー+洗面室収納
2Fホール収納+主寝室書斎

■土地面積 / 134.38㎡ (40.64坪)

■建物面積 / 103.50㎡ (31.30坪)



— 書斎スペース
study space

主寝室には書斎スペースを完備。プライベートな空間として読書や趣味を楽しむ空間としてはもちろん、在宅ワークの際にも安心して仕事に集中して取り組むことのできる嬉しい空間です。



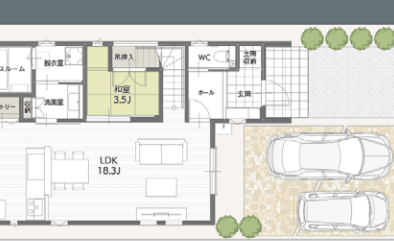
— パントリー
pantry

キッチンには大容量のパントリーを備え付けました。食料品のストックから、キッチンまわりの小物から雑貨までスッキリ収納できる便利なスペースです。



— 洗面室収納
wash room closet

※当モデルハウスは販売しておりません。 ※内観写真は全て当社施工例です



! KANJUの新型コロナウイルス対策について

お客様が安心してご来店頂けるように、全スタッフが徹底して感染予防対策に取り組んでおります。



ご来場 / ご予約プレゼント

amazon ギフト券 2,000円分

ご見学は「事前予約制」です。QRコードでご予約の上お越しください。

KANJU 関西住宅販売株式会社

明石本社

kanju

●一級建築士事務所 ●建設業許可/国土交通大臣許可(総-31第28420号) ●宅建業免許/国土交通大臣(1)第0451号 ●(一社)兵庫県宅地建物取引業協会 ●(公社)近畿地区不動産公正取引協議会加盟 ●広告有効期限/令和4年9月末日

お問い合わせは ☎ 0120-72-0007



〒674-0051 明石市大久保町大窪497-1 TEL(078)937-3338 FAX(078)937-3337

