



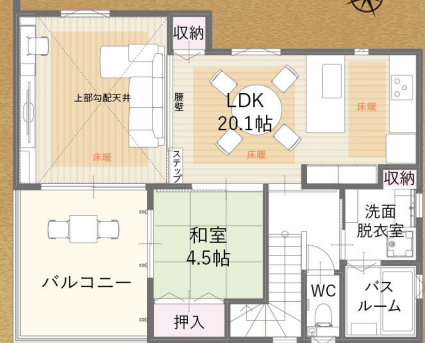
SMILE TOWN
**グランヒルズ
 大久保**
 MODEL HOUSE



POINT 雨の日も安心の
ピロティガレージ

POINT 開放的な窓に
 バルコニーへの
 一体化は見物!

POINT ガス衣類乾燥機
 乾太くん
 設置モデルハウス!



STAGE
C2
 4LDK

ピロティガレージ/2Fリビング/バルコニー
 ●土地面積/117.60㎡(35.57坪)
 ●建物面積/106.61㎡(32.24坪)
 ○建築確認番号/HK21-22106号(R4.4.1)
 ※このモデルハウスは現在販売していません

Let's go!
OPEN HOUSE

見学できます!

STAGE
C2
 4LDK

**タイル床の勾配天井で
 20帖越えの2階リビング**

グランヒルズ **A9 A10** は下記の別土地がセットとなります!

- ★ 各8坪以上! ★ 畳約16以上のスペース!
- ★ 家庭菜園でも倉庫設置も可能! 詳しくは担当者まで!



※このモデルハウスは現在販売していません
 ※外観完成イメージCG

SMILE TOWN
山手小学校前8
 OPEN HOUSE

OPEN HOUSE
 見学できます!

+土間収納/ウッドデッキ/WIC

**ウッドデッキで
 アウトドアを
 楽しめる邸♪**



※このモデルハウスは現在販売していません



スマイルタウン グランヒルズ大久保
 ■所在/兵庫県明石市大久保町大窪 ■交通/JR山陽本線「大久保駅」より徒歩約23分~27分(約1790m~2090m)、または「大久保駅」より神姫バス乗車約4分「山の下」下車徒歩約4分~8分 ■学区区/高丘東小学校(約1130m~1430m)・高丘中学校(約780m~1080m) ■団地設備/電気(関西電力)、ガス(都市ガス)、上水道(明石市営)、排水(汚水・雑排水は公共下水道へ、雨水は側溝に放流) ■用途地域/第一種中高層住居専用地域 ■高度地区/第二種高度地区 ■建ぺい率/60% ■容積率/200% ■予定地目/宅地 ■道路幅員/約6m~9m(歩道含む) ■舗装道路 ■私道負担/無 ■団地総区画数/180区画 ■建築条件付土地販売 ■今回販売区画数/2区画(※モデル計画地は省いております) ■土地面積/131.14㎡・134.08㎡ ■土地販売価格/2123万円・2169万円 ■地区計画有り ■開発許可番号/明開指令第1-40号(29)H30.2.27 ■総開発面積/34,803.47㎡ <売主>

スマイルタウン 山手小学校前8
 ■所在/兵庫県明石市大久保町大窪 ■交通/JR山陽本線「大久保駅」より徒歩約18分(約1400m) ■学区区/山手小学校(約260m)、大久保北中学校(約750m) ■団地設備/電気(関西電力)、ガス(都市ガス)、上水道(明石市営)、排水(汚水・雑排水は公共下水道へ、雨水は側溝に放流) ■道路幅員/約4m~6m ■舗装道路 ■区域区分/市街化区域 ■用途地域/第一種中高層住居専用地域 ■高度地区/第二種高度地区 ■建ぺい率/60% ■容積率/200% ■予定地目/宅地 ■私道負担/有(195.29の5分の1ずつ) ■建物完成済 ■建物構造/新築木造2階建住宅 ■建物設備/システムキッチン、洗面ドレッサー、ユニットバスほか <売主> ※このモデルハウスは現在販売していません

《建築条件付宅地契約》当宅地は土地売買契約後3か月以内に関西住宅販売と住宅建築請負契約を締結していただくことを条件として販売します。この期間内に住宅を建築しないことが確定した場合は、土地売買契約は白紙となり、受領した金銭は全額無利子で返します。 ※本チラシ記載の金額は2022年9月時点のものです。物件の金額等は改定により変更になる場合がございます。



KANJU 0120-72-0007
 関西住宅販売株式会社 明石本社 〒674-0051 明石市大久保町大窪497-1

事前のご来場予約でよりスムーズにご案内できます▶
 amazonギフト券 **2,000円** 分



SMILE TOWN
明石大久保

マックスバリュまで徒歩約7分。
周辺に100円ショップや洋服店、
少し歩けばドラッグストアやホームセンターなど、
何でもそろそろ便利な立地！
JR「大久保駅」へは自転車約10分。
家づくりの自由度が高い整形地です。

2
区画

山手
小学校区



当社施工例

土地販売価格 FREE PLAN STAGE F

1,865万円

■土地面積/107.73㎡(32.58坪)



ケ-ヨーティツホームセンター



大久保てっぺんこども園

■所在/兵庫県明石市大久保町西脇 ■交通/JR山陽本線「大久保駅」より徒歩約20分(約1600m) ■学校区/山手小学校(約1100m)、大久保北中学校(約1600m) ■団地設備/電気、都市ガス、公営水道、排水(汚水・雑排水は公共下水道へ、雨水は側溝に放流) ■道路幅員/約3.8~6m舗装道路 ■区域区分/市街化区域 ■用途地域/第1種中高層住居専用地域 ■高度地区/第2種高度地区 ■建ぺい率/60% ■容積率/200% ■予定地目/宅地 ■私道負担/有(位置指定道路持ち分) ■団地総区画/2区画 ■建築条付土地販売 ■今回販売区画数/2区画 ■土地面積/107.73㎡・123.78㎡ ■土地販売価格/1865万円・1987万円 ■その他/建築基準法第22条区域<売主>

SMILE TOWN JR大久保駅南3

当社施工例

大型の商業施設が目前！
公園や小学校まで徒歩7分で
子どもの通学も安心です！

JR大久保駅やイオン明石ショッピングセンターへ徒歩5分。



大久保南
小学校区

イオンショッピングモール

JR大久保駅

徒歩
約5分

土地販売価格 FREE PLAN STAGE C

2,638万円

■土地面積/127.74㎡(38.64坪)



■所在/兵庫県明石市大久保町大久保 ■交通/JR「大久保駅」より徒歩約5分(約350m)、山電「中八木駅」より徒歩約17分(約1300m) ■学校区/大久保南小学校(約450m)、大久保中学校(約350m) ■団地設備/電気(関西電力)、ガス(都市ガス)、上水道(明石市営)、排水(汚水・雑排水は公共下水道へ、雨水は側溝に放流) ■道路幅員/約8.7m~9m舗装道路、約4.0m専用道路 ■区域区分/市街化区域 ■用途地域/第一種中高層住居専用地域 ■高度地区/第三種高度地区 ■建ぺい率/60% ■容積率/200% ■地目/宅地 ■私道負担/あり ■団地総区画/3区画 ■建築条付土地販売 ■今回販売区画数/2区画 ■土地面積/116.30㎡~127.74㎡ ■土地販売価格/2638万円~2851万円<売主>

実際の眺望



淡路、大橋一望の
景観が楽しめる
分譲地。

SMILE TOWN 山手ヒルズ 残り2区画

■所在/明石市大久保町山手台2丁目4番2他・大久保町西脇新池/谷719番4 ■交通/JR山陽本線「大久保駅」より徒歩約28分(約2170m) ■学校区/高丘西小学校(約1240m)、高丘中学校(約1400m) ■団地設備/電気(関西電力)、ガス(大阪ガス)、上水道(明石市営)、排水(汚水・雑排水は公共下水道へ放流、雨水は道路側溝に放流) ■道路幅員/約5.5m~9.0m舗装道路 ■区域区分/市街化区域 ■用途地域/第一種低層住居専用地域(外壁後退1m) ■高度地区/第一種高度地区 ■建ぺい率/50% ■容積率/100% ■私道負担/なし ■地目/宅地 ■団地総区画数/18区画 ■建築条付土地販売 ■今回販売区画数/2区画 ■土地面積/145.73㎡・158.10㎡ ■土地販売価格/1953万円・2112万円 ■開発許可番号/明開指令第1-9号(31)(令和元年8月15日) ■開発総面積/2982.66㎡<売主>



近日開通予定
9月末工事完了

見学をご希望の方は、「スマイルタウンJR大久保駅南3」もしくは「当社ショールーム」までお越しください。

KANJU

0120-72-0007

関西住宅販売株式会社 明石本社 〒674-0051明石市大久保町大窪497-1

事前のご来場予約でよりスムーズにご案内できます▶

ご来場予約プレゼント amazonギフト券 2,000円分



【建築条件付宅地契約】当宅地は土地売買契約後3カ月以内に関西住宅販売と住宅建築請負契約を締結していただくことを条件として販売します。この期間内に住宅を建築しないことが確定した場合は、土地売買契約は白紙となり、受領した金銭は全額無利子で返還いたします。 ※本チラシ記載の金額は2022年9月時点のものです。物件の金額等は改定により変更になる場合がございます。

広告有効期限/令和4年9月末日



●一級建築士事務所 ●建設業許可/国土交通大臣許可(般-3)第28420号 ●宅建業免許/国土交通大臣(1)第9451号 ●(一社)兵庫県宅地建物取引業協会会員 ●(公社)近畿地区不動産公正取引協議会加盟