

GRAND DEBUT

笑顔溢れる、人、街、未来へ
KANJŪ NORTH HILL **大久保10**

モデルハウス
初公開

amazon
ギフト券 2,000円分



感染症予防対策につきご見学は「事前予約制」です。左記QRからご予約の上、お越し下さい。



寛ぎの邸。

※外観イメージCG

リモートワークにも対応する主寝室に併設された書斎スペース。
 周りからの視線も気にならずプライバシーも確保された広々お庭スペース。
 家族みんながのびのび大きく暮らせる寛ぎの家が初公開！



Family Space | 家族を見守る団欒空間

間続きの和室と合わせると 20 帖超の団欒空間。リビング、ダイニング、キッチンが一直線に並ぶ空間は、家族がどこに居ても目が届き、コミュニケーションも取りやすい空間です。

アクティブに暮らす 広々お庭スペース

道ゆく人の目や車の行き交いを気にせず、BBQ やお子様のプール遊びなどアクティブに楽しむことのできる広々としたお庭スペースを確保しました。



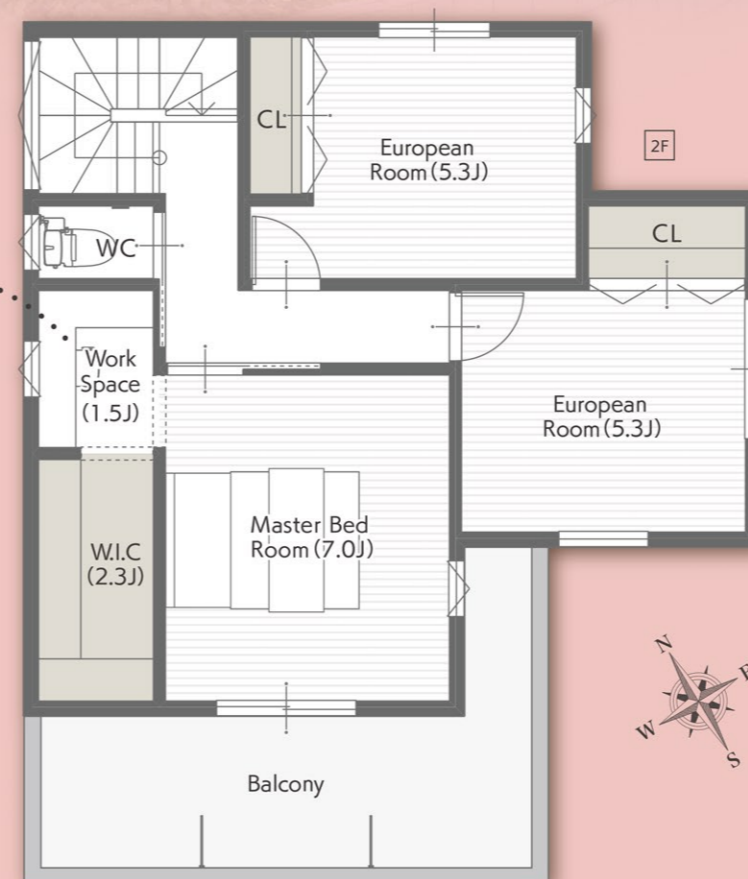
Garden Space



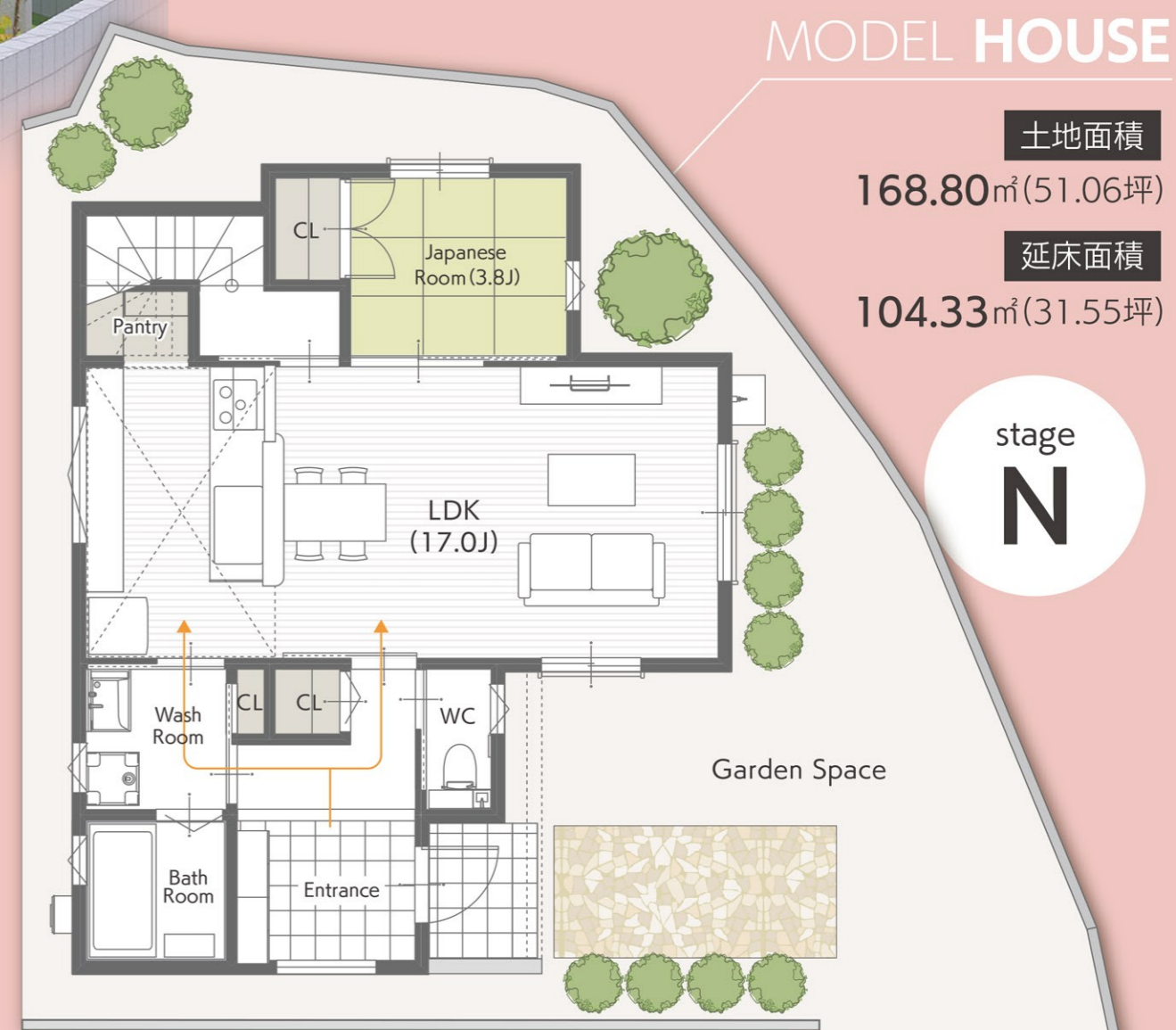
Work Space

リモートワークも安心 書斎スペース

主寝室に併設された 1.5 帖の書斎スペース。リビングなどでは落ち着いて出来ない仕事も、集中して取り組むことのできる安心のスペース。L 字の造り付けカウンターデスクが設置してあるので、PC はもちろんプリンターや書類なども置ける広々スペースで作業性も◎。



※内観写真は全て当社施工例です
 ※当モデルハウスは販売しておりません



MODEL HOUSE

土地面積
 168.80㎡(51.06坪)

延床面積
 104.33㎡(31.55坪)

stage
N

初
広
告

OHKUBOCHO NISHIWAKI

大久保町西脇

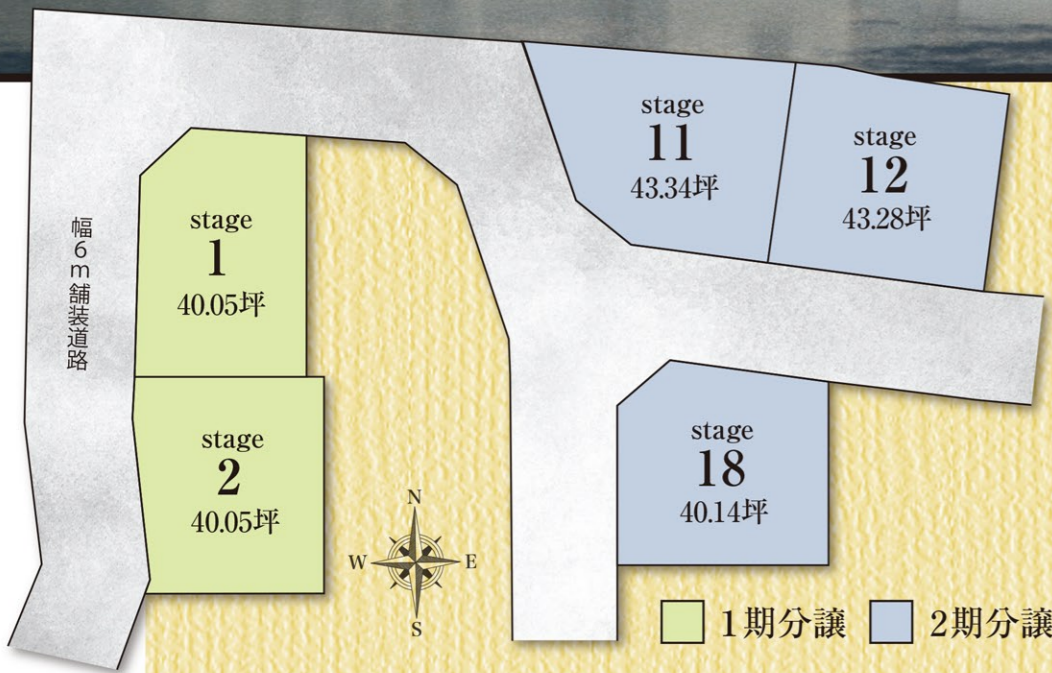
良い街は、家族とともに育まれる。
年月を経て変化する街は、住むほどに好きになる。
沢山の家族のミライを包み込む街を手に入れよう。

家族のミライを育むビッグスケールタウン

FIT YOUR FUTURE.



※街並みイメージCG



■お子様の毎日の登下校も安心
山手小学校



徒歩 **9 min**



■毎日の家事の味方
マルアイ
徒歩 **4 min**

■医薬品や日用品も充実
コスモス
徒歩 **5 min**

■生活雑貨などが揃うホームセンターも徒歩圏内
ケーヨーデイツー 徒歩 **7 min**

■所在/明石市大久保町西脇山ノ神戸交通/JR「大久保駅」より徒歩約23分～25分(約1800m～1950m) ■学区/山手小学校(約700m～850m)・大久保北中学校(約1350m～1500m) ■団地設備/電気、都市ガス、公営水道、排水(汚水・雑排水は公共下水道へ、雨水は側溝に放流) ■道路幅員/約6m舗装道路 ■区域区分/市街化区域 ■用途地域/第一種低層住居専用地域(外壁後退1m) ■高度地区/第1種高度地区 ■建ぺい率/50% ■容積率/100% ■地目/宅地 ■私道負担/有 ■団地総区画/35区画(1期2区画・2期3区画) ■今回販売区画数/5区画 ■土地面積/132.40㎡～143.28㎡ ■土地販売価格/2,200万円～2,380万円<取引態様>仲介



スマイルタウン

JR西明石南

JR山陽本線・山陽電鉄の2沿線

利便の街

通勤・通学に便利なJR山陽本線と山陽電鉄へのダブルアクセス。
小さなお子様の登下校も安心の徒歩3分の小学校。
毎日のお買い物物の負担を減らす徒歩7分のスーパー。
大人も子供も暮らしやすい。
家族みんなが笑顔になれる街で新生活をはじめませんか。



※街並みイメージCG



■主要都市へのアクセスも抜群!

JR山陽本線
「西明石」駅 徒歩 **12 min**

山陽電鉄「藤江」駅 徒歩 **14 min**

■お子様の毎日の登校も安心

藤江小学校
徒歩 **3 min**

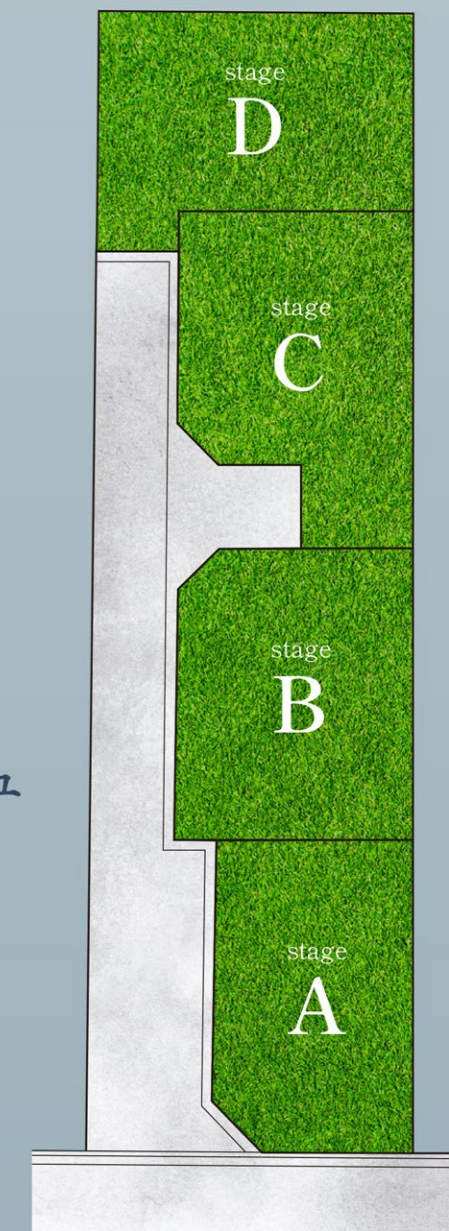
望海中学校
徒歩 **12 min**

■毎日の家事の強い味方

マックスバリュ
徒歩 **7 min**



■所在/明石市東藤江2丁目 ■交通/JR「西明石駅」より徒歩12分(約900～940m)、JR山陽本線「藤江駅」より徒歩14分～15分(約1100～1140m) ■学区/藤江小学校(約240m～280m)・望海中学校(約900m～940m) ■団地設備/電気(関西電力)、ガス(都市ガス)、上水道(公営)、排水(汚水・雑排水は公共下水道へ、雨水は側溝に放流) ■道路幅員/約9.90m舗装道路 ■私道負担/有 ■区域区分/市街化区域 ■用途地域/工業地域(ABC号地・D号地の一部)、第一種住居地域(D号地の一部) ■高度地区/なし(工業地域)、第4種高度地区(第一種住居地域部分) ■建ぺい率/60% ■容積率/200% ■地目/宅地 ■団地総区画数/4区画 ■今回販売区画数/4区画 ■土地面積/142.23㎡～158.65㎡ ■土地販売価格/2,680万円～2,824万円 ■建築条件付き土地販売 ■開発許可番号/開発指令第1-21号(R4) ■総開発面積/847.30㎡ ■その他/建築基準法第22条区域、埋蔵文化財宝蔵地(藤江遺跡)<売主>



KANJU 関西住宅販売株式会社

明石本社 **kanju**

●一級建築士事務所 ●建設業許可/国土交通大臣許可(般-3)第28420号 ●宅建業免許/国土交通大臣(1)第9451号
●(一社)兵庫県地建物取引業協会会員 ●(公社)近畿地区不動産公正取引協議会加盟 ■広告有効期限/令和5年3月末日

お問い合わせは ☎ **0120-72-0007**



ご来場! ご予約プレゼント

amazon ギフト券 **2,000円分**

ご見学は「事前予約制」です。QRコードでご予約の上お越しください。



! KANJUの新型コロナウイルス対策について

お客様が安心して来店頂けるように、全スタッフが徹底して感染予防対策に取り組んでおります。