

笑顔溢れる、人、街、未来へ

KANJŪ®

いよいよ公開開始

Open!

MODEL HOUSE

ノースヒル 大久保10
NORTH HILL OHKUBO.10

stage **N**

リモートワークにも対応する主寝室に併設された書斎スペース。
周りからの視線も気にならずプライバシーも確保された広々お庭スペース。
家族みんながのびのび大きく暮らせる寛ぎの家が公開スタート！

寛ぎの邸。



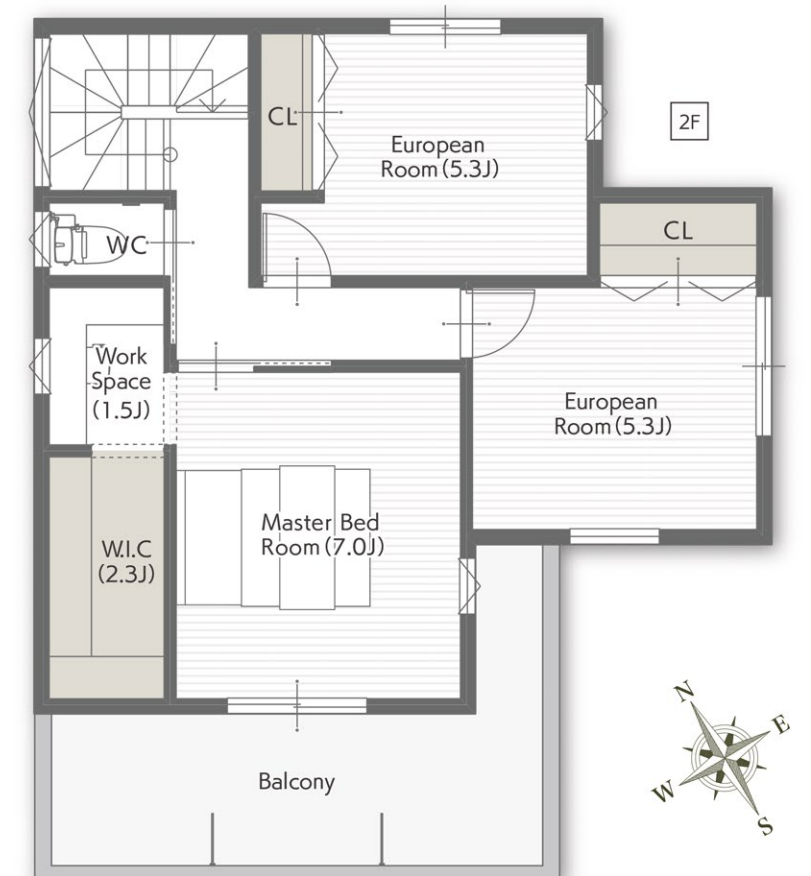
※外観イメージCG



Work Space

リモートワークも安心 書斎スペース

主寝室に併設された1.5帖の書斎スペース。L字の造り付けカウンターデスクが設置してあるので、PCはもちろんプリンターや書類なども置ける広々スペースで作業性も◎。



Entrance

2ウェイ動線で快適な暮らし心地

玄関→リビング、または玄関→洗面室へとアクセスできる2ウェイ動線。帰宅後すぐに洗面室で手洗いできるので、団楽スペースに汚れなどを持ち込まず衛生面でも安心！洗面室からはそのままキッチンに繋がっており、毎日の家事動線も短縮できる住まう家族のことを考えた動線です。



Wash Romm



ご来場ご予約プレゼント

感染症予防対策につきご見学は「事前予約制」です。
右記QRからご予約の上、お越し下さい。

amazonギフト券
2,000円分



stage

N

MODEL HOUSE

土地面積 168.80㎡ (51.06坪)

延床面積 104.33㎡ (31.55坪)

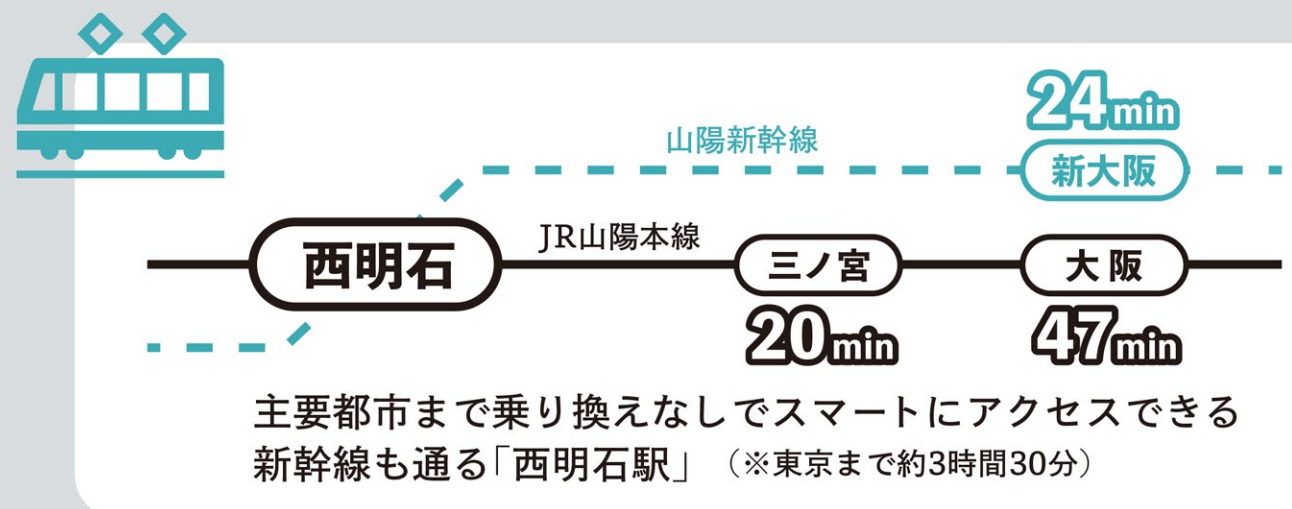
activeに暮らす
広々お庭
スペース

※当モデルハウスは販売しておりません

通勤・通学に / 買い物に /
「電車」も「車」も便利な

西明石エリア

NISHIAKASHI AREA



国道2号線と明姫幹線の
東西に走る幹線道路で快適カーライフ!

徒歩や車で10分以内に商業施設が揃う充実の周辺環境で
 長距離の移動は必要なし!
 休日のレジャーもマイカーでアクティブに楽しめます♪

SMILE TOWN
西明石藤江16
 スマイルタウン

限定1区画



66.9坪超の
 広々敷地

家族の未来を彩る
 理想の住み家を。

家族が何十年と過ごすマイホームには、叶えたい夢がいっぱい。
 明るい家族の団欒空間に、お子様が遊べる広いお庭。
 来客時も安心の広い駐車場に、暮らしやすい住環境。
 そんな未来を手に入れるスマイルタウンをご紹介します。

LOCATION

- 明姫幹線へ好アクセスのカーライフ&
 生活環境充実のロケーション!
- 大型商業施設へのアクセスも抜群!
 - イオン明石 車で 4 min (約2,000m)
 - ニトリ明石大久保店 車で 3 min (約1,400m)
 - 毎日のお買い物もラクラク
 - スーパーマルハチ 徒歩 8 min
 - マルアイ 徒歩 10 min
 - 家電量販店も徒歩圏内
 - エディオン 徒歩 9 min



■所在/兵庫県明石市藤江 ■交通/JR「西明石駅」より徒歩約18分(約1400m) ■学区/藤江小学校(約1600m)・望海中学校(約1700m) ■団地設備/電気、ガス、公営水道、排水(汚水・雑排水は公共下水道へ、雨水は側溝に放流) ■道路幅員/約4.7m舗装道路 ■区分/市街化区域 ■用途地域/第一種中高層住居専用地域 ■高度地区/第3種高度地区 ■指定建ぺい率/60% ■指定容積率/200% ■地目/宅地 ■私道負担/無 ■団地総区画数/1区画 ■今回販売区画数/1区画 ■土地面積/221.38㎡ ■土地販売価格/3,121万円 ■建築条件付き土地販売 ■その他/建築基準法第22条区域<売主>

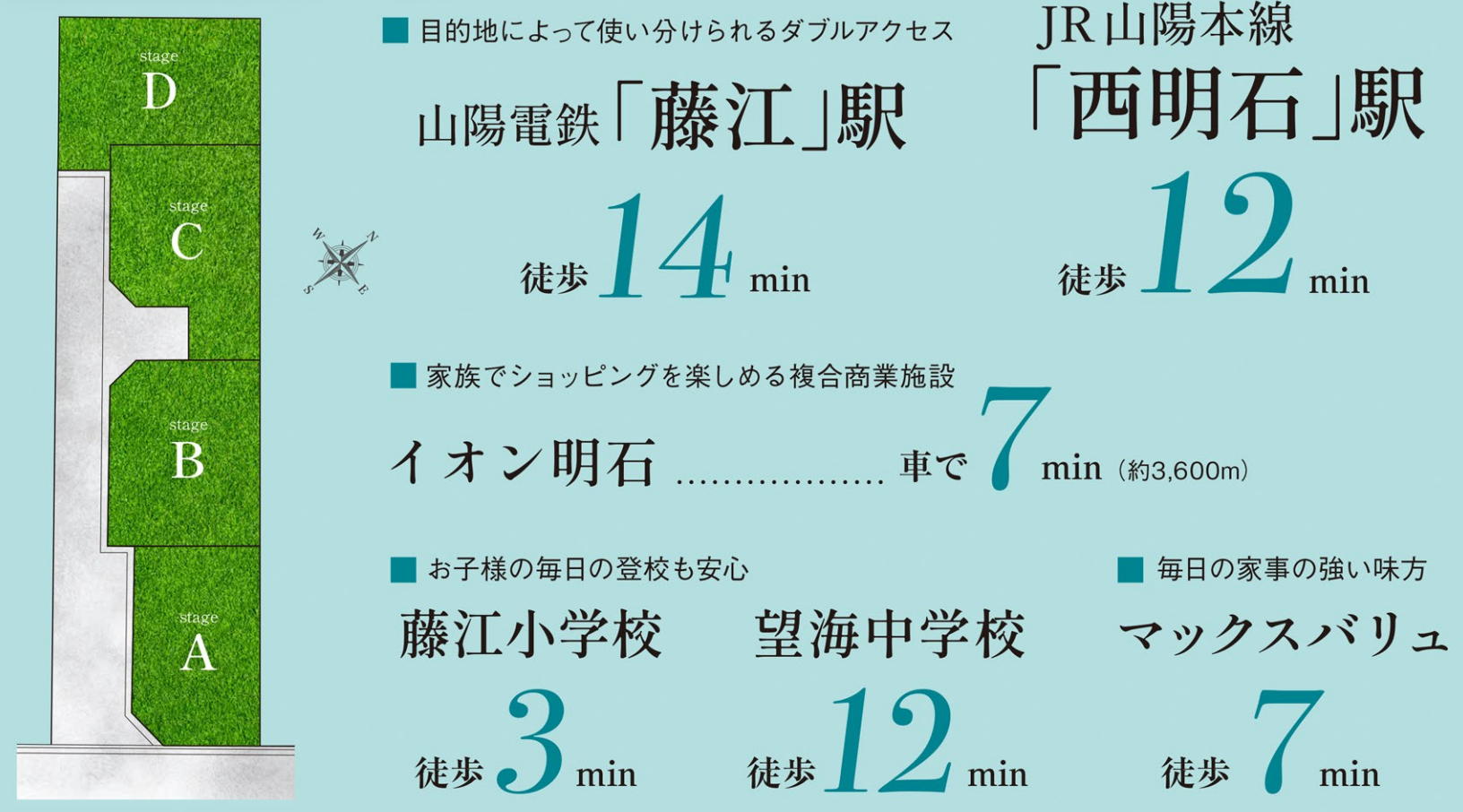


スマイルタウン
JR西明石南

JR山陽本線・山陽電鉄の2沿線

利便の街

※街並みイメージCG



■所在/明石市東藤江2丁目 ■交通/JR「西明石駅」より徒歩12分(約900~940m)、JR山陽本線「藤江駅」より徒歩14分~15分(約1100~1140m) ■学区/藤江小学校(約240m~280m)・望海中学校(約900m~940m) ■団地設備/電気(関西電力)、ガス(都市ガス)、上水道(公営)、排水(汚水・雑排水は公共下水道へ、雨水は側溝に放流) ■道路幅員/約9.90m舗装道路 ■私道負担/有 ■区分/市街化区域 ■用途地域/工業地域(ABC号地・D号地の一部)、第一種住居地域(D号地の一部) ■高度地区/なし(工業地域)、第4種高度地区(第一種住居地域部分) ■建ぺい率/60% ■容積率/200% ■地目/宅地 ■団地総区画数/4区画 ■今回販売区画数/2区画 ■土地面積/142.23㎡~153.10㎡ ■土地販売価格/2,680万円~2,708万円 ■建築条件付き土地販売 ■開発許可番号/開発指令第1-21号(R4) ■総開発面積/847.30㎡ ■その他/建築基準法第22条区域、埋蔵文化財宝蔵地(藤江遺跡) <売主>

通勤・通学に便利なJR山陽本線と山陽電鉄へのダブルアクセス。
 小さなお子様の登下校も安心の徒歩3分の小学校。
 毎日のお買い物の負担を減らす徒歩7分のスーパー。
 大人も子供も暮らしやすい。
 家族みんなが笑顔になれる街で新生活をはじめてみませんか。

※建築条件付宅地と表示のある土地は土地売買契約後3ヶ月以内に関西住宅販売株式会社との間で住宅の建築請負契約を締結していただくことを条件として販売いたします。この期間内に住宅を建築しないことが確定したとき又は住宅の請負契約が成立しなかった場合には土地売買契約は白紙となり受領した金額はお返しいたします。

KANJU 関西住宅販売株式会社
 明石本社
 お問い合わせは ☎ 0120-72-0007

kanju
 ZEH builder
 国土交通大臣(1)第9451号
 兵庫県宅地建物取引業協会会員



ご来場! ご予約プレゼント
 2,000円分
 amazon ギフト券
 ご見学は「事前予約制」です。QRコードでご予約の上お越しください。

! KANJUの新型コロナウイルス対策について
 お客様が安心してご来店頂けるように、全スタッフが徹底して感染予防対策に取り組んでおります。