

# Let's Golden Week!

笑顔溢れる人・街・未来へ  
KANJŪ®

家族でお出かけしたいけど、どこに行こうか迷ってる!?  
なら、GWはKANJUのモデルハウスを見に行こう!!



4/29 sta. 5/7 sun. OPEN 10:00 CLOSE 17:00

お庭で友人を招待してBBQ。テラスでママ友とティータイム。  
開放的な吹抜けリビングでまったり寛ぐ休日のひと時。  
そんな家族の未来を想像させる、ステキなモデルハウスが大集合!!  
ぜひこの連休に、家族の未来を覗きにきてください。

事前に  
来場予約で  
PRESENT

amazonギフト券  
2,000円分



感染症予防対策につき見学は「事前予約制」です。  
右記QRからご予約の上、お越し下さい。



吹抜けリビングから繋がり、より開放的な空間を演出するテラス。天気の良い日には第2のリビングに。

OUTSIDE LIVING

SMILE TOWN  
AKASHI  
OHKUBO

スマイルタウン 明石大久保

MODEL HOUSE

LIVING VOID

リビング上部は大開口の吹抜けに。横にも縦にも広がりを持たせることでより開放的な空間に。

※内観写真は当社施工例

※外観完成イメージCG



吹抜けとアウトサイドリビングのある家  
Stage E 土地面積/123.78㎡(37.44坪)  
建物面積/101.01㎡(30.55坪)  
土間収納+パントリー+2ウェイ洗面室+吹抜けリビング  
アウトサイドリビング+2Fホール収納+WIC



徒歩圏内に  
商業施設が充実。  
暮らし豊かな  
利便のステーション。

※当モデルハウスは販売していません

※建築条件付宅地と表示のある土地は土地売買契約後3ヶ月以内に関西住宅販売株式会社との間で住宅の建築請負契約を締結していただくことを条件として販売いたします。この期間内に住宅を建築しないことが確定したとき又は住宅の請負契約が成立しなかった場合には土地売買契約は白紙となり受領した金額はお返しいたします。

**関西住宅販売株式会社**

 明石本社 kanju

最新情報を公開中! CHECK!!

お問い合わせ ☎ 0120-72-0007

〒674-0051 明石市大久保町大窪497-1 TEL (078) 937-3338 FAX (078) 937-3337



書斎とお庭。ふたつの空間が心地よい暮らしをつくる。

ノースヒル 大久保10  
NORTH HILL OHKUBO.10

寛ぎの邸。



※外観イメージCG

MODEL HOUSE 公開中

stage N  
土地面積 168.80㎡ (51.06坪)  
延床面積 104.33㎡ (31.55坪)

※当モデルハウスは販売しておりません



Work Space

リモートワークも安心  
書斎スペース

主寝室に併設された1.5帖の書斎スペース。L字の造り付けカウンターデスクが設置してあるので、PCはもちろんプリンターや書類なども置ける広々スペースで作業性も◎。



activeに暮らす  
広々お庭  
スペース

※image

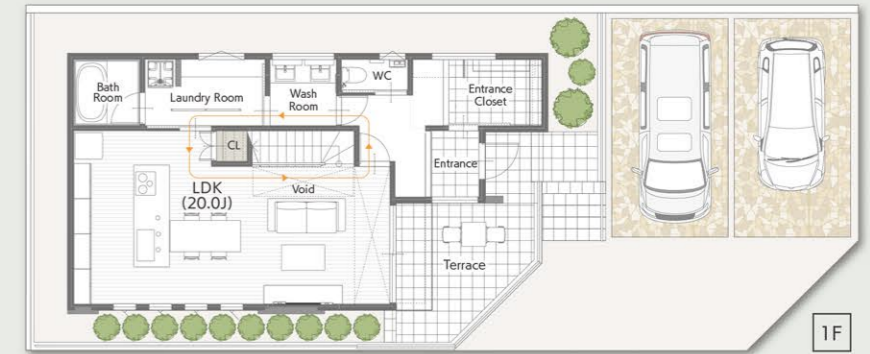
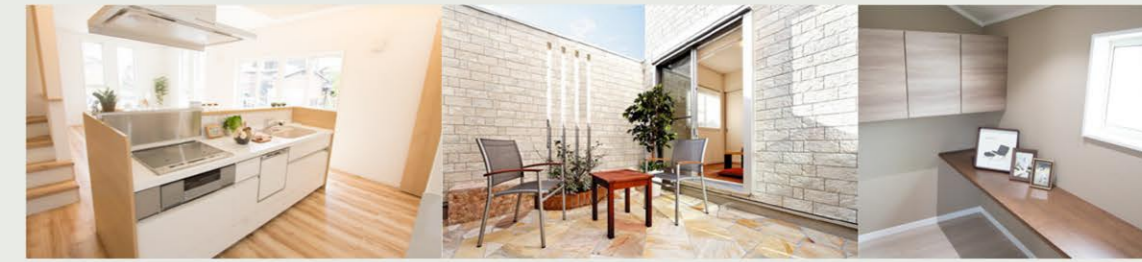
くらしの中心にキッチン。ENJOY & COMFORT.  
毎日を“楽”にする工夫がいっぱいの家。

MODEL OPEN  
SMILE TOWN  
茜3丁目  
AKANE 3 CHOME  
スマイルタウン

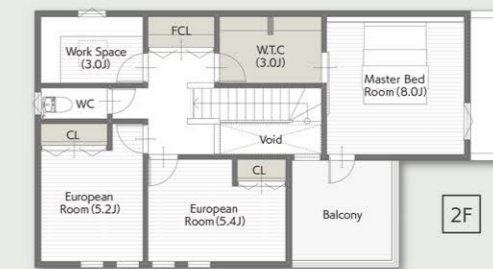
テラスとバルコニーが  
内と外をつなぐ家



※外観イメージCG



家族が集まる/  
広々団楽空間  
20帖



暮らしやすさのヒミツは  
豊かな動線設計!

アイランドキッチンをはじめ、LDKと水廻り、玄関を結ぶ回遊動線が動きのムダをなくし、毎日の暮らしを快適に♪

MODEL HOUSE C

■土地面積 / 178.41㎡ (53.96坪)  
■建物面積 / 117.27㎡ (35.47坪)

※内観写真は当社施工例  
※当モデルハウスは販売しておりません  
土間収納+アウトドアテラス+ランドリールーム+書斎スペース+ウォークスルークローゼット

大空の下でくらす家 公開中

SMILE TOWN JR OHKUBO EKIMINAMI.3 | スマイルタウン JR 大久保駅南3

Open!  
MODEL HOUSE

駅近  
STAGE

利便性に優れた

JR山陽本線「大久保」駅 5分 徒歩

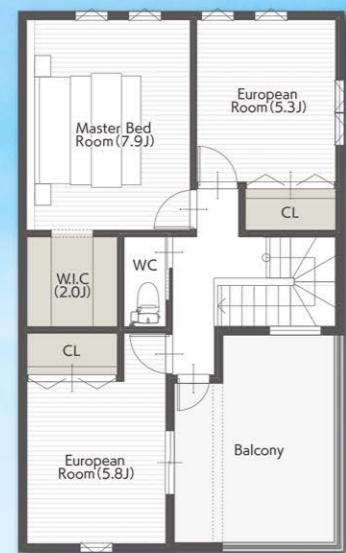
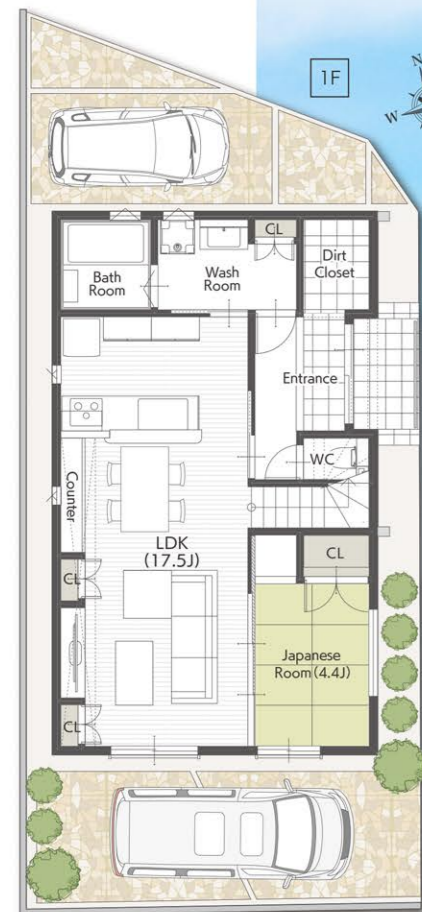
プライベートバルコニー

背丈ほどある手摺でプライバシーを確保したバルコニーは、開けた青空を眺めながらアウトドアタイムを愉しめる充実したプライベートを過ごす特別な空間に。



※当社施工例

※外観イメージCG



STAGE A MODEL HOUSE

■土地面積 / 116.30㎡ (35.18坪)  
■建物面積 / 105.16㎡ (31.81坪)

※当モデルハウスは販売しておりません



OPEN MODEL HOUSE

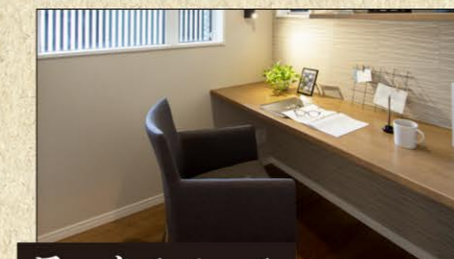
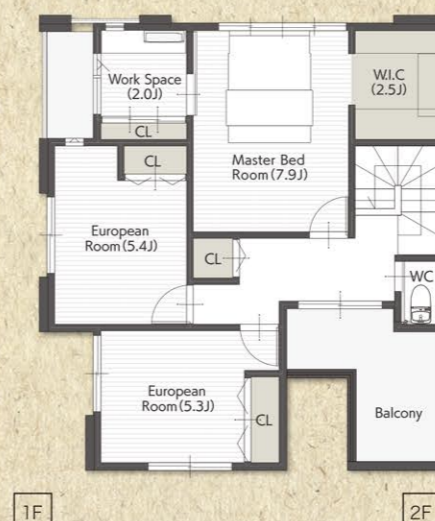


GRAND HILLS  
OKUBO

グランヒルズ大久保

MODEL HOUSE

#C-1



ワークスペース

主寝室の隣には造付カウンターと収納のある約2帖のワークスペースを完備。



玄関ホール洗面

玄関には帰宅後すぐに手洗いできるカウンターを兼ねた洗面台を設けました。

MODEL HOUSE #C-1  
※当モデルハウスは販売しておりません  
■土地面積 / 117.60㎡ (35.57坪)  
■建物面積 / 106.61㎡ (32.24坪)



# 91 Blocks



Smile Town  
JR 大久保駅  
プレミアム

スマイルタウン JR OKUBOEKI PREMIUM



多彩な都市の機能と暮らしの機能が交差する、JR「大久保」駅徒歩8分～10分の舞台。  
便利さと居心地の良さを手に入れ自在に駆ける軽快なフットワーク。  
職住近接の安息の時間を紡ぐだけではなく、ときめきに満ちた人生を育む力に満ちている。  
駅前生活を愛する人は知っている。この舞台にこそ、暮らしの未来があることを。

ご来場ご予約  
プレゼント

amazonギフト券  
2,000円分

感染症予防対策につきご見学は「事前予約制」です。下記QRコードからご予約の上、お越し下さい。



※街並みイメージCG

# NEW VISION.

新たな景ミライ色を魅せる街。

プレミアムな住み心地。全91邸の駅近新街区。

■イオン明石ショッピングセンター直結！  
駅近の利潤を享受する好ステージ。

好評分譲中



JR「大久保」駅

徒歩約

# 8

MIN  
※徒歩 8分～10分



■スーパーから大型ショッピングモールまで買物施設充実

マックスバリュ

徒歩約 **4** MIN



■お子様の登下校も安心

山手小学校

徒歩約 **9** MIN



イオン明石

徒歩約 **12** MIN



Kids Park

お子様も安心の  
分譲地内公園



※image

分譲地内におもいきり体を動かせる大型公園を完備！交通量も少なく小さなお子様も安心して遊ばせられます♪

■所在/兵庫県明石市大久保町大窪 ■交通/JR「大久保駅」より徒歩約8分～10分(約600m～750m) ■学校区/山手小学校(約650m～800m)・大久保北中学校(約1050m～1200m) ■団地設備/電気、都市ガス、公営水道、排水(汚水・雑排水は公共下水道へ、雨水は側溝または水路に放流) ■道路幅員/約6m舗装道路 ■私道負担/無 ■区域区分/市街化区域 ■用途地域/第一種中高層住居専用地域 ■高度地区/第3種高度地区 ■建ぺい率/60% ■容積率/200% ■地目/宅地 ■団地総区画数/91区画 ■今回販売区画数/58区画 ■土地面積/111.13㎡～130.93㎡ ■土地販売価格/2,510万円～3,089万円 ■最多販売価格帯/2,600万円台(26区画) ■建築条件付き土地販売 ■地区計画あり ■開発許可番号/開発指令第1-13号(R4) R4.8.8 ■総開発面積/15070.32㎡ ■造成工事完了日/令和7年3月完成予定 ■その他/建築基準法第22条区域 <売主>



# NEW TOWN DEBUT



全4区画

SMILE TOWN  
林崎町3丁目2  
HAYASHIZAKI 3 CHOME.2



山陽電鉄  
林崎松江海岸駅

徒歩  
**3** MIN

マルアイ 貴崎店

徒歩  
**9** MIN

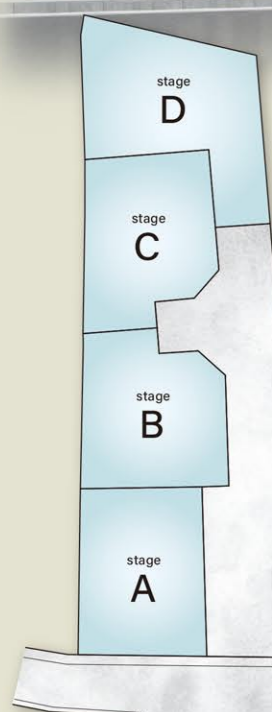


## 利便性に優れた駅傍の街。

駅から徒歩3分の好立地に4区画の街が誕生！  
通勤も通学も軽快なフットワークを可能にする  
利便の街で、新生活をはじめませんか。



■所在/明石市林崎三丁目 ■交通/林崎松江海岸駅より徒歩3分(約180m~200m) ■学区/藤江小学校(約1300m~1320m)・望海中学校(約2100m~2300m) ■団地設備/電気、都市ガス、公営水道、排水(汚水・雑排水は公共下水道へ、雨水は側溝に放流) ■道路幅員/約4.1m ■区域区分/市街化区域 ■都市計画区域/東播都市計画区域 ■用途地域/第一種住居地域・近隣商業地域・第二種住居地域 ■高度地区/第4種高度地区 ■建ぺい率/60%・80% ■容積率/200% ■地目/宅地 ■私道負担/有 ■団地総区画数/4区画 ■今回販売区画数/4区画 ■土地面積/119.73㎡~145.30㎡ ■土地販売価格/1,936万円~2,050万円 ■建築条件付き宅地 ■その他/建築基準法第22条区域、準防火地域、埋蔵文化財保有地(林崎散布地) <売主>



Smile Town 朝霧2  
ASAGIRI.2

# Be Smile!

明石海峡大橋を望む丘の上の暮らし。

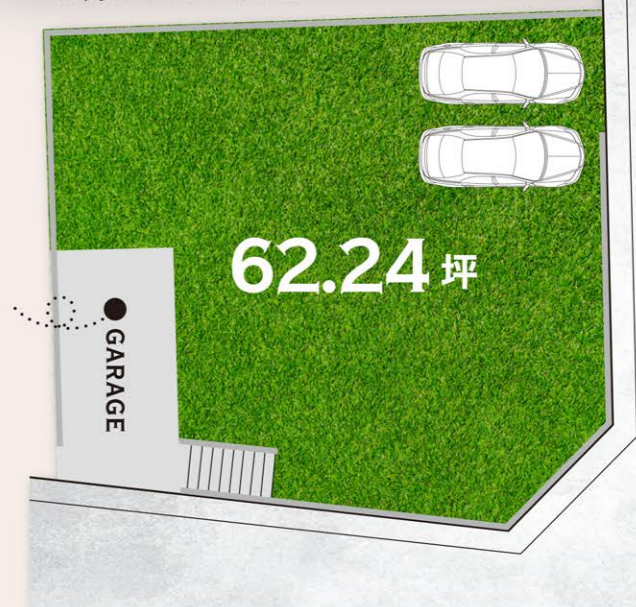
子育て家族を応援する“育住近接”ステージ。

LOCATION: 子育て家族に嬉しい幼・小・中学校&スーパーまで徒歩圏内!

朝霧幼稚園	朝霧小学校	朝霧中学校	マルアイ
徒歩 <b>7</b> MIN	徒歩 <b>5</b> MIN	徒歩 <b>12</b> MIN	徒歩 <b>10</b> MIN

■所在/明石市朝霧台 ■交通/JR山陽本線(朝霧駅)まで徒歩の約23分(1800m)・徒歩+バス約14分(「あさぎり病院前停」まで徒歩約4分) ■学区/朝霧小学校(350m)・朝霧中学校(950m) ■団地設備/電気、ガス(都市ガス)・公営水道・排水(汚水、雑排水、雨水は公共下水道へ放流) ■道路幅員/約4.95m~5.95m ■区域区分/市街化区域 ■用途地域/第一種低層住居専用地域 ■建ぺい率/50% ■容積率/100% ■高度地区/第一種高度地区 ■地目/宅地 ■団地総区画数/1区画 ■今回販売区画数/1区画 ■土地面積/205.78㎡ ■土地販売価格/3,464万円 ■建築条件付き土地販売 ■その他/建築基準法第22条区域<売主>

※街並みイメージCG



キャンブ道具など  
たっぷり収納できる  
ガレージスペース

62坪超の広々敷地  
限定1区画

## New! 初広告 2つの新たな Smile Town.

# GRAND DEBUT!

限定1区画

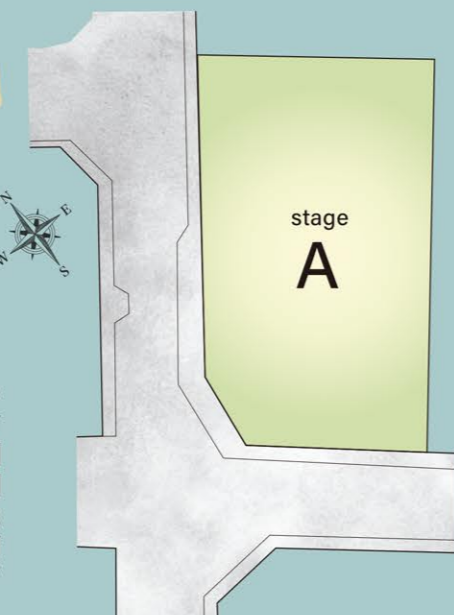


※街並みイメージCG

SMILE TOWN  
明石市別所町2  
AKASHISHI BESSHOCHO.2

主要都市へも軽快にアクセス!  
上質な心地よさを纏う限定1区画!

■所在/明石市別所町 ■交通/JR「西明石駅」より徒歩10分(約750m) ■学区/藤江小学校(約600m)・望海中学校(約750m) ■団地設備/電気、都市ガス、公営水道、排水(汚水・雑排水は公共下水道へ、雨水は側溝に放流) ■道路幅員/約3.8m ■区域区分/市街化区域 ■用途地域/第一種住居地域 ■高度地区/第4種高度地区 ■建ぺい率/60% ■容積率/200% ■地目/宅地 ■私道負担/無 ■団地総区画数/1区画 ■今回販売区画数/1区画 ■土地面積/123.44㎡ ■土地販売価格/2,916万円 ■建築条件付き宅地 ■その他/建築基準法第22条区域、埋蔵文化財包蔵地、藤江遺跡 <売主>



■新幹線・新快速停車駅  
JR山陽本線 西明石駅

徒歩  
**10** 分



■毎日の家事に便利な  
マックスバリュ  
徒歩 **5** 分

SMILE TOWN JR NISHIAKASHIMINAMI  
JR西明石南

駅  
の街  
近

JR山陽本線  
×  
山陽電鉄

都心部へもダイレクトに繋がる駅近ステージ。

山陽電鉄「藤江」駅

徒歩  
**14** min

JR山陽本線「西明石」駅  
徒歩  
**12** min



※街並みイメージCG

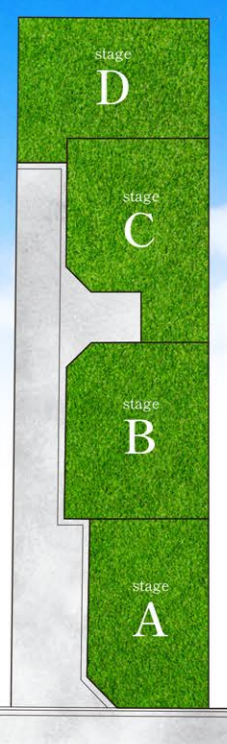
イオン明石  
車で **7** min  
(約3,600m)



藤江小学校  
徒歩 **3** min

望海中学校  
徒歩 **12** min

マックスバリュ  
徒歩 **7** min



■所在/明石市東藤江2丁目 ■交通/JR「西明石駅」より徒歩12分(約900~940m)、JR山陽本線「藤江駅」より徒歩14分~15分(約1100~1140m) ■学区/藤江小学校(約240m~280m)・望海中学校(約900m~940m) ■団地設備/電気(関西電力)、ガス(都市ガス)、上水道(公営)、排水(汚水・雑排水は公共下水道へ、雨水は側溝に放流) ■道路幅員/約9.90m ■舗装道路 ■私道負担/有 ■区域区分/市街化区域 ■用途地域/工業地域(ABC号地・D号地の一部)、第一種住居地域(D号地の一部) ■高度地区/なし(工業地域)、第4種高度地区(第一種住居地域部分) ■建ぺい率/60% ■容積率/200% ■地目/宅地 ■団地総区画数/4区画 ■今回販売区画数/2区画 ■土地面積/142.23㎡~153.10㎡ ■土地販売価格/2,680万円~2,708万円 ■建築条件付き土地販売 ■開発許可番号/開発指令第1-21号(R4) ■総開発面積/847.30㎡ ■その他/建築基準法第22条区域、埋蔵文化財包蔵地(藤江遺跡) <売主>