



ご予約の上、ご来場頂いた方に
**amazonギフト券
2000円分プレゼント!**

専用予約フォーム

来場予約
はこちら
から! ▶



※会場にてアンケートにご協力頂いた1家族・1グループ様対象です。
※初回来場者のみ対象とさせていただきます。
※数に限りがございますので、予めご了承ください。

STATION

林崎松江
海岸駅

徒歩
約 **3分**
(約180m~200m)



藤江
小学校
徒歩
約 **17分**
(約1300m~1320m)

SMILE TOWN

林崎町3丁目2

分譲地説明会開催

予約随時 受付中!

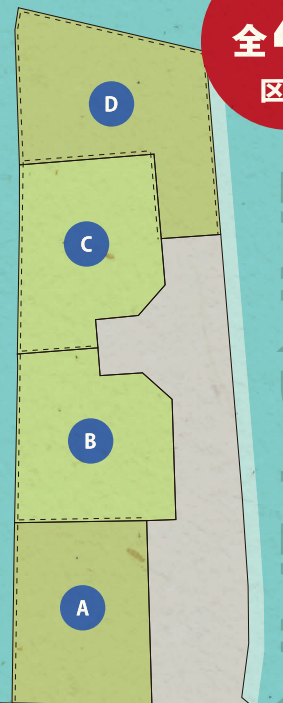


※イメージ

憧れの海辺での 生活をかなえる街。



※当社施工例



フリープラン区画!

全 **4**
区画

LAND PLAN



※イメージパース

「林崎海水浴場」
まで徒歩

約 **4分**
(約280m~300m)

LOCATION



徒歩
10分
圏内

駅まで徒歩3分の明石市内!
マルアイまで徒歩9分、
あさひ病院まで徒歩5分の利便性。



林崎松江海岸駅 徒歩約3分
(約180m~200m)



あさひ病院 徒歩約5分~6分
(約400m~420m)



マルアイ 徒歩約9分
(約650m~670m)

■所在/明石市林崎三丁目 ■交通/林崎松江海岸駅より徒歩3分(約180m~200m) ■学区/藤江小学校(約1300m~1320m)・望海中学校(約2100m~2300m) ■団地設備/電気、都市ガス、公営水道、排水(汚水・雑排水は公共下水道へ、雨水は側溝に放流) ■道路幅員/約4.1m ■区域区分/市街化区域/東播都市計画区域/用途地域/第一種住居地域(A号地・B号地の一部)・近隣商業地域(BCD号地の一部)・第二種住居地域(CD号地の一部) ■高度地区/第4種高度地区 ■建ぺい率/60%(第一種住居地域・第二種住居地域)・80%(近隣商業地域) ■容積率/200% ■地目/宅地 ■私道負担/有 ■団地総区画数/4区画 ■今販売区画数/2区画 ■土地面積/119.73㎡~120.97㎡ ■建築条件付き土地販売価格/1973万円~2030万円 ■その他/建築基準法第22条区域、準防火地域(近隣商業地域)、埋蔵文化財保存地(林崎散布地) <売主>

※徒歩...分速80mで計算しています。
※広告有効期限/令和5年6月20日



KANJU®

関西住宅販売株式会社

明石本社

●一級建築士事務所 ●国土交通大臣許可(般-3)第28420号 ●国土交通大臣(1)第9451号 ●(一社)兵庫県宅建物取引業協会会員 ●(公社)近畿地区不動産取引協議会加盟

〒674-0051 明石市大久保町大窪497-1
TEL.078-937-3338 FAX.078-937-3337



0120-72-0007

www.kanju.jp

KANJI

検索

見学
可能

2 MODEL HOUSE Open!



リモートワークも休日も快適！ 静かで落ち着いたおうち時間の邸

リビング、ダイニング、キッチンが一直線に並ぶ17.0帖の空間。
対面型キッチンから視線の抜けやすいシンプルな形で、
家族がどこにいても見渡せ、お料理中も会話がはずみます。
キッチン横階段下スペースを利用した大きなパントリーを設置。
ドアの代わりに垂壁にすることで、スムーズに出し入れできます。



最終公開!

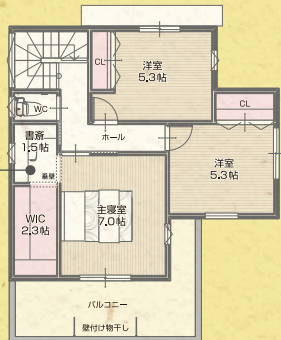
ノースヒル 大久保10

stage N

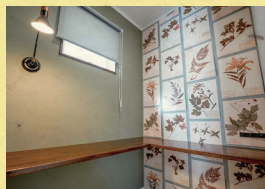


1F

垂れ壁がアクセントになった小さな書斎は、
一見隠れたスペースで、落ち着いて仕事をするのに最適。
長めのカウンターデスクが設置してあるため、
広々と作業スペースが取れます。



2F



書斎 / WIC / バルコニー

ノースヒル大久保10 N号地

4
LDK

土地面積 / 168.80㎡ (51.06坪)

延床面積 / 104.33㎡ (31.55坪)

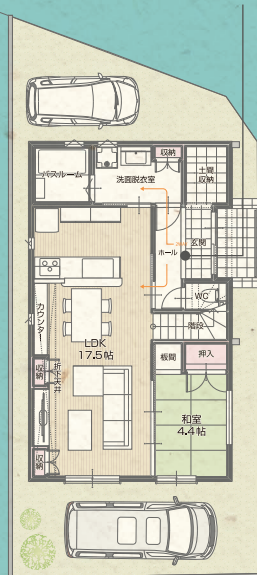


家族で楽しむ「空を眺めるプライベート バルコニー」と「団らんリビング」

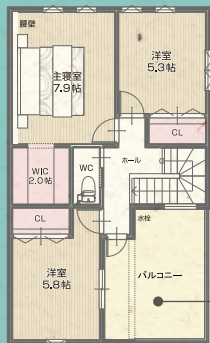
玄関→リビング、または玄関→洗面室の2WAY動線に
なっています。帰宅後すぐに洗面室で手洗いと着替えができ、
また、洗面室からキッチンを通り抜けることができるので、
家事の際も便利です。



南向きに広がるゆとりあるバルコニーは、
背丈ほどある高めの手摺でプライベートをばっちり確保。
開けた青空を眺めながら家族みんなでアウトドアタイムを
お過ごしいただけます。



1F



土間収納 / カウンター / WIC / バルコニー

JR大久保駅南3 A号地

4
LDK

土地面積 / 116.30㎡ (35.18坪)

延床面積 / 105.16㎡ (31.81坪)

JR大久保 駅南3

stage A



ご予約の上、ご来場頂いた方に

amazon ギフト券 2000円分プレゼント!

※会場にてアンケートにご協力頂いた1家族・1グループ様を対象です。
※初回来場者のみ対象とさせていただきます。
※数に限りがございますので、予めご了承ください。



来場予約
はこちら
から! ▶



※広告有効期限/令和5年6月20日

笑顔溢れる、人、街、未来へ

KANJU®

関西住宅販売株式会社

明石本社

●一級建築士事務所 ●国土交通大臣許可(般-3)第28420号 ●国土交通大臣(1)第9451号 ●(一社)兵庫県宅地建物取引業協会会員 ●(公社)近畿地区不動産公正取引協議会加盟

〒674-0051 明石市大久保町大窪497-1

TEL.078-937-3338 FAX.078-937-3337



0120-72-0007

www.kanju.jp

KANJU

検索

