

NEW OPEN
初 | 公 | 開

SMILETOWN
スマイルタウン

茜3丁目
AKANE 3 CHOME

極上の住み心地を。



Island Kitchen

南向きの連なる窓から光が降り注ぐ
贅沢仕様のアイランドキッチン。



憧れの書斎と癒しの坪庭のある
プライベートを楽しむ邸。

グランヒルズ大久保 C1号地モデルハウス
4LDK バントリー/坪庭バスコート/書斎/主寝室WIC



- 1 リビングダイニング、キッチンと和室を合わせると、21.8帖の大空間に、キッチンから家全体を見渡せます。また、パントリー、階段下と充実した整理スペースでお部屋をスッキリ保てます。
- 2 坪庭バスコートはお風呂上りに湯冷ましもできる癒し空間。バスルームに明かりと通気性をもたらします。
- 3 洋室に隣接の書斎。カウンターと収納が設けられてあり、リモートワークも快適にこなせます。

KANJŪの家 ROOM TOUR

コーディネートした個性あふれる9邸で
リアルな暮らしをご体感ください!

JR大久保駅AREA JR土山駅AREA
モデルハウス9邸体感会 開催

ご予約の上
ご来場で amazon ギフト券 2,000円分 PRESENT

※会場にてアンケートにご協力いただいたお客様にプレゼントが対象です。
※初回来場者様のみ対象とさせていただきます。
※数に限りがございますので、予めご了承ください。

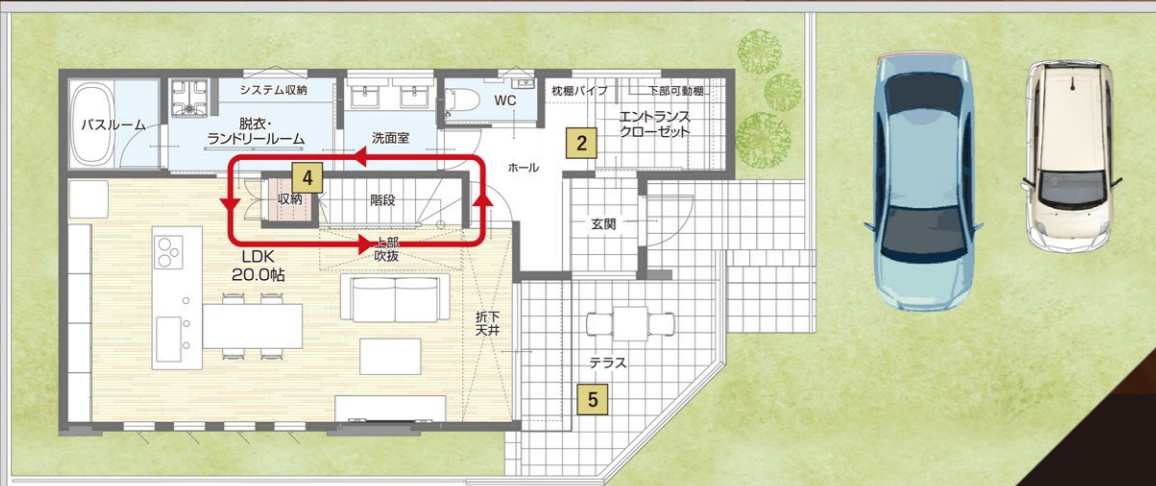
来場予約はコチラ

関西住宅販売株式会社 明石本社 ☎0120-72-0007



1 独立したワークスペースはリモートワークや趣味の部屋などに。

LUXURY & COMFORT
アイランドキッチンを中心に
室内屋外を繋ぐ開放的な邸



No.C 4LDK
土間収納/カウンター/WIC/バルコニー
■土地面積/178.41㎡(53.96坪)
■延床面積/117.27㎡(35.47坪)



2 大容量のエントランスクローゼット
3 ウォークスルークローゼット+広々8帖の主寝室
4 ランドリールーム+ループ動線で家事楽
5 アウトドアを楽しめるプライベートテラス



20帖のLDKから大きな窓を開けると、外と繋がるより開放的なテラスを採用。目隠し用の柵が設置してあるため、外でもプライベートなひとときを満喫できます。



空を眺めるプライベートバルコニーと
団らんリビングのある邸。

JR大久保駅南3
A号地モデルハウス
4LDK
土間収納/カウンター/WIC/バルコニー
■土地面積/116.30㎡(35.18坪)
■延床面積/105.16㎡(31.81坪)

- 1 玄関→リビング、玄関→洗面室の2WAY動線を採用。帰宅後すぐの手洗い・着替えや家事の際も便利です。
- 2 リビングの一角に設けた横長のカウンターでは、お子様の宿題やリモートワークなどに最適です。



- 3 ゆりの南向きバルコニーは高めの手摺でプライベートを確保。アウトドアを存分に楽しめます。

東野添6 **初公開** NEW OPEN
HIGASHINOZOE 6



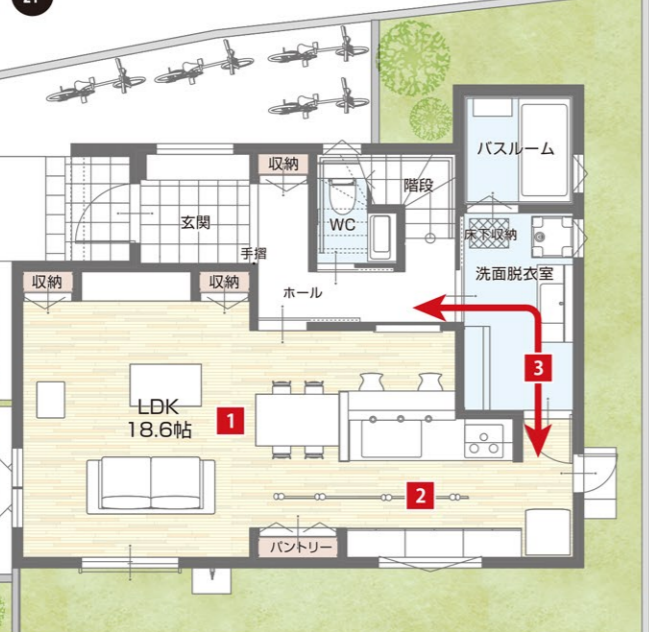
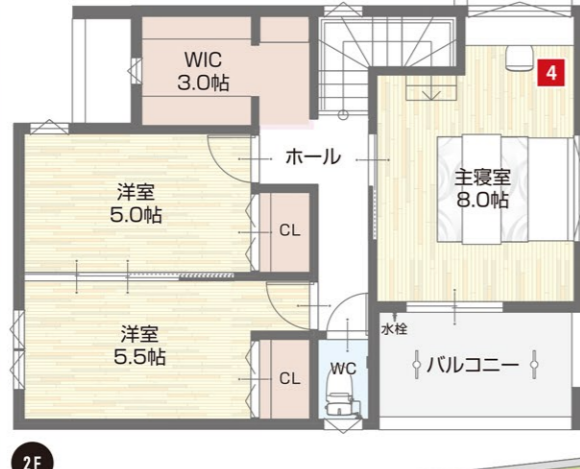
1 一体感のある18.6帖のLDK。テレビ置き場の高さ
に合わせた大型収納で、リビングを常にスッキリ
とした空間に保つことができます。

動線をコンパクトに。
住み心地を追求した邸。

東野添6 A号地モデルハウス

3LDK カウンター/WIC/ワークスペース/バルコニー

■土地面積/130.35㎡(39.43坪) ■延床面積/105.16㎡(31.81坪)



2 お料理が捗るゆりの作業スペース
を確保したキッチン。キッチン前のカ
ウンターは、家族をより身近に感
じられます。

3 広々とした洗面脱衣室は、ホール、キッチン
へそれぞれ出入りでき、買物から帰宅
後の流れもスムーズです。

4 8帖の主寝室の一角に明るい光が差し
込むカウンターを設置。仕事や読書の場
としてお使いいただけます。

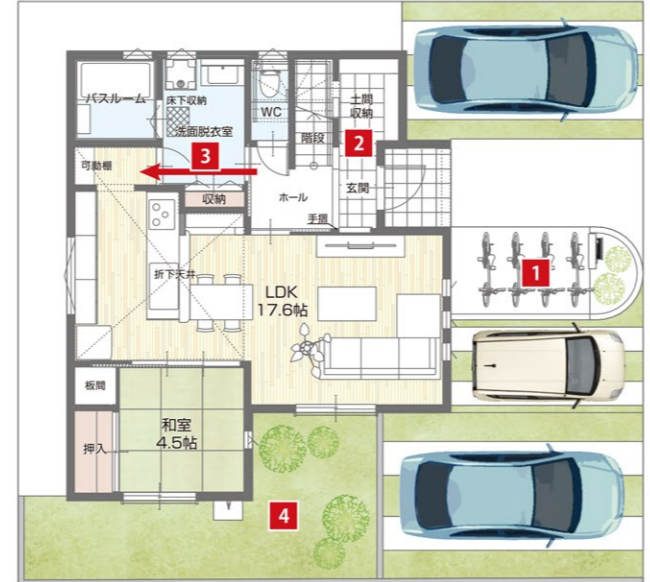


家族それぞれのスペースを大切に。機能性に富んだ邸。

稲美町岡岡6丁目 B号地モデルハウス

4LDK 土間収納/パウダーコーナー/WIC/バルコニー

■土地面積/155.56㎡(47.05坪) ■延床面積/103.50㎡(31.30坪)



1 車3台分にもなる広々とした駐車スペースに
加え、門柱の後ろに隠れるように駐車スペース
を確保。ファサードデザインの邪魔すること
なく、防犯面でも安心感が出ます。

2 玄関に設けられた土間収納には、ベビー
カーやアウトドア用品を、スムーズに出し入れ
できます。

3 玄関を入ってそのまま直線で、洗面室とキッ
チンの収納スペースに移動が可能です。

4 リビングや和室の窓から眺めることができお庭は、
ガーデニングに最適な水栓も完備。駐車場との間は
ブロックで仕切られており、安全かつプライベートな空間
としてお使いいただけます。

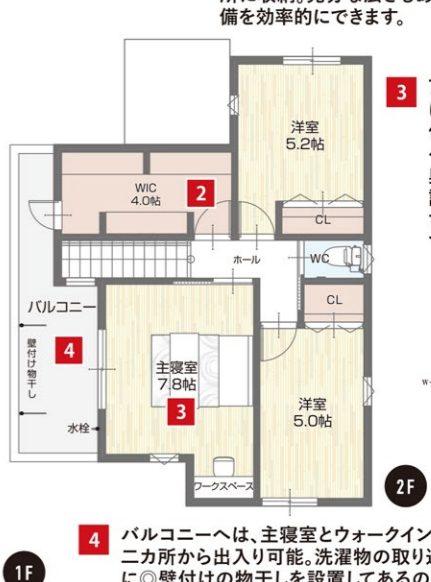
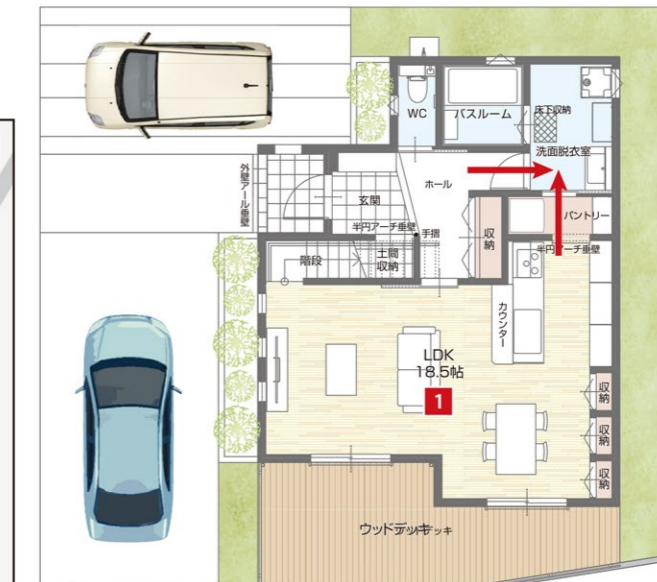


有効的なスペース活用で収納たっぷり!木のぬくもりを感じる邸。

稲美町岡岡6丁目 D号地モデルハウス

3LDK 土間収納/ウッドデッキ/WIC/ワークスペース

■土地面積/155.60㎡(47.06坪) ■延床面積/101.02㎡(30.55坪)



1 南側の広いウッドデッキに繋がるリビング
は、収納スペースを除いても18.5帖。キッチン
からは家族がどこにいても見渡せます。

2 2階の4.0帖のウォークインクローゼットに
は、衣類やファッションアイテムを全てカ
所に収納。充分な広さもあるため、朝の準
備を効率的にできます。

3 7.8帖の主寝室
にはカウンター
付のワークス
ペースを設
置。奥まった場所に
設置してある落
ち着いた空間
です。

4 バルコニーへは、主寝室とウォークインクローゼットの
二カ所から出入り可能。洗濯物の取り込みもスムーズ
に◎壁掛けの物干しを設置してあるので、物干しが床
に接していない分スッキリとしたベランダを保てます。

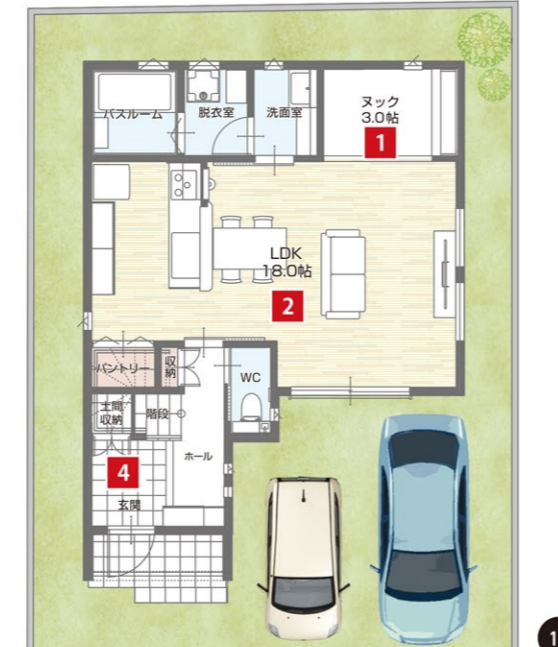


収納スペースを各所に確保。おこもりヌックのある暮らし。

野添城2丁目 D号地モデルハウス

3LDK 土間収納/パントリー/WIC/バルコニー

■土地面積/123.25㎡(37.28坪) ■延床面積/101.02㎡(30.55坪)



1 カーペットの敷かれた小上がりは、落ち着いた空
間。天井高を低くしこもり感演出。赤ちゃんの
お昼寝スペースにも最適です。

2 18帖の広々としたLDK。キッチン横階段下ス
ペースを利用した大きなパントリーも設置。食
材や日用品を買い溜めした時も置き場所に困
りません。

3 主寝室はゆりの7.4帖。ウォークインクローゼット
には、ご夫婦の衣類や荷物をまとめて収納するこ
とができます。

4 階段下の空間を利用した土間収納には、ベビー
カーやアウトドア用品を、そのままスムーズに
出し入れ可能。扉付きなので、来客時にもささ
と収納でき、いつもスッキリと片付いた玄関を
保つことができます。

5 一年を通して日当たりの良いバルコニーは、ガーデ
ニングや寛ぎの場としても活用できる充分な広さを
確保。またバルコニーの入口横の収納スペースは、洗
濯ハンガーや物干しスタンドなどを収納しておくに
便利です。

回遊動線&階段下書斎で、日々の家事・仕事を快適に!

野添城2丁目 E号地モデルハウス

3LDK 土間収納/階段下書斎コーナー/WIC/バルコニー

■土地面積/123.25㎡(37.28坪) ■延床面積/100.81㎡(30.50坪)



1 リビング・キッチン・脱衣室・
洗面室をぐるっと回れる回遊
動線。日々の家事も効率ア
ップ!朝の忙しい時間帯も家族
で込み合いません。

2 脱衣室からは、バスルーム、
洗面室と並んで、ウォーク
インクローゼットにも直結し
ており、お風呂や朝の身支度
を一方で済ませる事が出
来ます。

3 階段下スペースを利用した
書斎コーナーは、仕事や、家
事の合間の趣味スペースと
してお使いいただけます。

4 玄関に設けた土間収納は、
ベビーカーやアウトドア用品
などスムーズに出し入れ可
能。またライフスタイルに合
わせてレイアウトを変更で
きる可動棚も設置しました。

5 3帖のファミリーロックには、ご家族全員の衣
類を全て一カ所に収納できます。干して乾いた洗
濯物を1カ所に収納し、家事の時短に、充分な広
さもあり、その場で着替えて出かける際の準備を
効率的にできます。

関西住宅販売株式会社

明石本社

0120-72-0007

www.kanju.jp

KANJU 検索

〒674-0051 兵庫県明石市大久保町大窪497-1 TEL.078-937-3338 FAX.078-937-3337

●一級建築士事務所 ●国土交通大臣許可(般-3)第28420号 ●国土交通大臣(1)第9451号 ●(社)兵庫県地建物取引業協会 ●(社)近畿地区不動産公正取引協議会加盟

ご予約の上
ご来場で
amazon
ギフト券
2,000円分
PRESENT
※会場にてご協力ください
※1家族・1グループ様が対象です
※初回来場者様のみ対象とさせていただきます
※数に限りがございますので、予めご了承ください
来場予約はコチラ

