

大久保町 OHKUBOCHO

ショッピングエリアが広がるJR大久保駅まで徒歩圏内。
お客様の通学も、毎日のお買い物も、生活に必要な施設が周囲に充実。
7家族の未来が輝きはじめる新街が“松陰”に近日誕生。

松陰 MATSUKAGE



※街並みイメージCG

近日分譲開始

Coming soon
NEW SMILE TOWN



7 子育て家族にやさしい 家族のための 新街区誕生

駅・学校・商業施設が徒歩圏内の豊かな住環境！
毎日の通勤、通学、家事を支えるファミリータウン。

予告広告

本広告からお取引開始までは、ご契約又はご予約の申込みには応じられません。
またお申込みの順位の確保はできませんのでご了承ください。
販売開始予定 / 令和5年9月下旬予定

JR大久保駅

徒歩 12 min



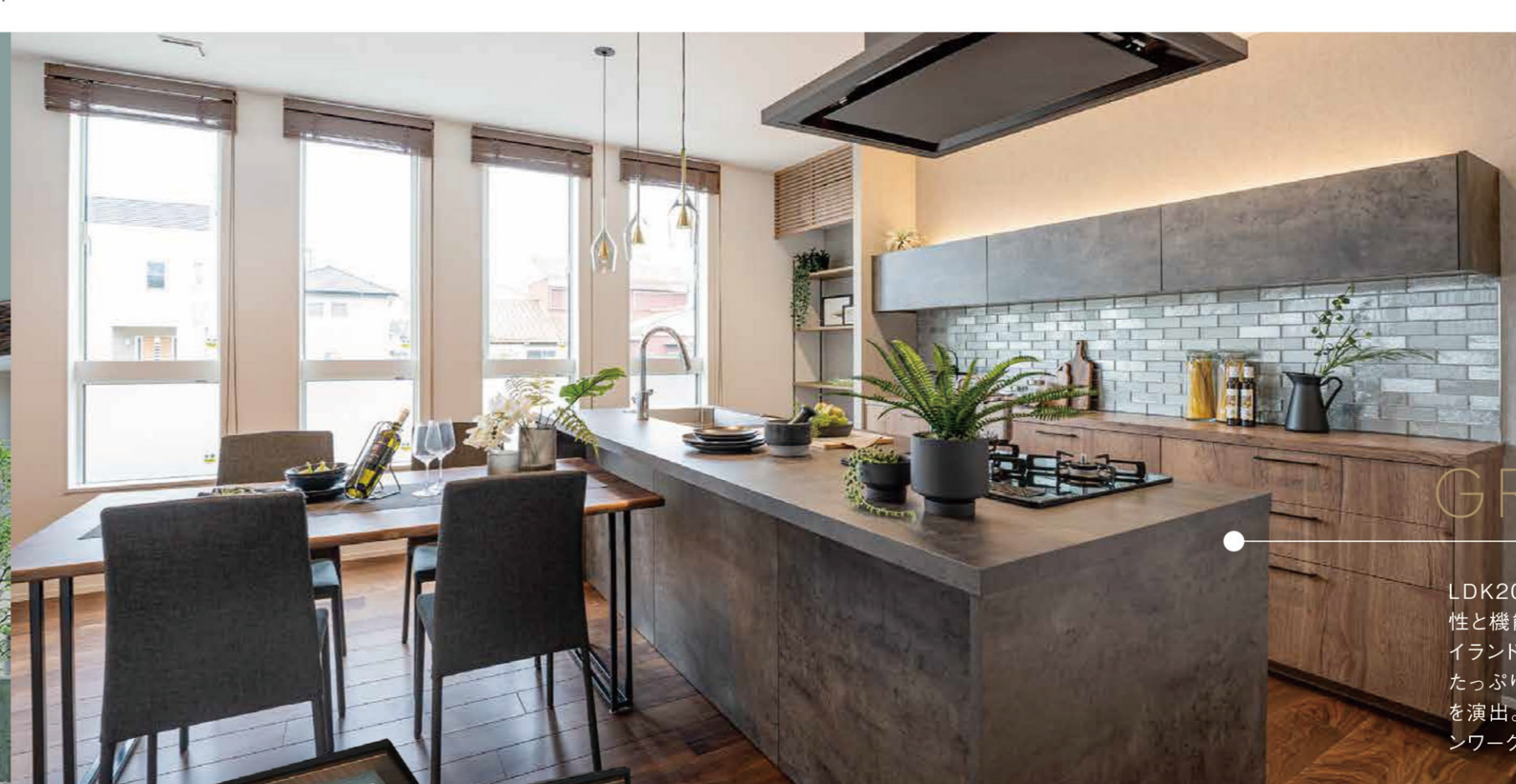
大久保小学校

徒歩 7 min



キリン堂

徒歩 9 min



笑顔溢れる、人、街、未来へ
KANJŪ®

Kitchen
GRAFTEKT

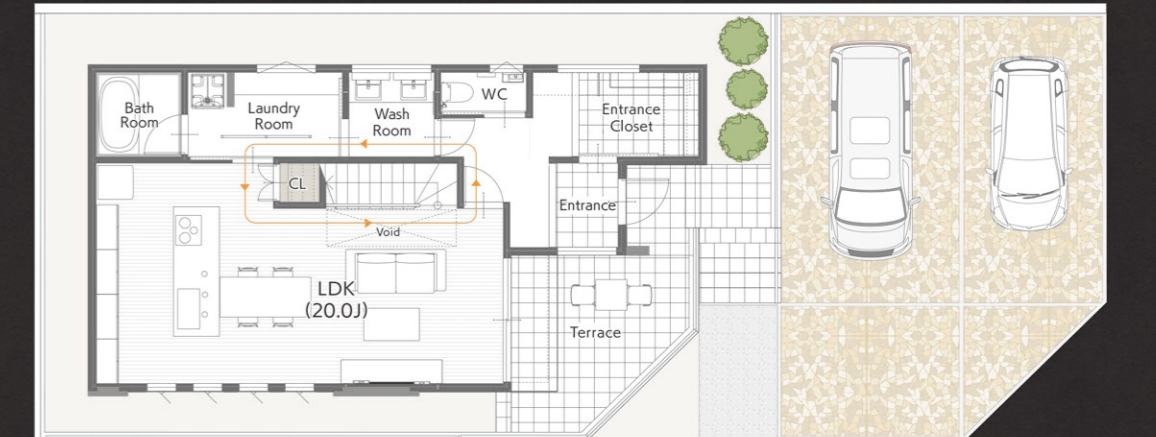
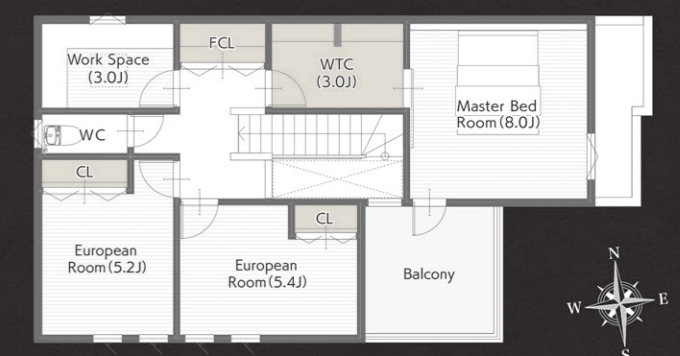
LDK20帖の空間の主役となるのは、機能性と機能美を兼ね備えたグラフィテクトのアイランドキッチン。南向き窓からの陽光をたっぷり取り込み、明るく開放的な空間を演出。快適な動線で毎日の豊かなキッチンワークを実現します。



※完成イメージCG

SMILE TOWN

茜 3丁目



OPEN MODEL HOUSE

LUXURY & COMFORT

SNSで話題の設備が見られるモデルハウス

stage

4LDK + エントランス収納 / ワークスペース / WTC / FCL / テラス
■土地面積 / 178.41 m² (53.96 坪) ■建物面積 / 117.27 m² (35.47 坪)

※当モデルハウスは販売しておりません



Solid floor
WOODTEC

床材には天然木無垢材そのものの本質美とフローリングの機能性を合わせ持つ、朝日ウッドテックの無垢フローリングを採用。常に肌に触れる床だからこそ、質にとことんこだわった素材を使用しています。ぜひ現地で直に無垢材の温かみを体感ください。



Wash Basin
DOUBLE BOWL

広々とした洗面スペースには、ダブルボウルの洗面台を採用。ホテルライクな高級感のある意匠性はもちろん、混み合う朝支度をスムーズに行える機能性も◎。子育て世代のご家庭では、親が身支度をしながら、自分でやりたいが子様の支度を見守れる嬉しいスペースです。

KANJŪ 関西住宅販売株式会社 明石本社 TEL 078-937-3338 FAX 078-937-3337

〒674-0051 明石市大久保町大窪497-1

お問い合わせは ☎ 0120-72-0007

kanju ZEH builder 信託協会

●一級建築士事務所 ●建設業許可/国土交通大臣許可(般-3)第28420号 ●宅建業免許/国土交通大臣(1)第9451号
●(一社)兵庫県宅地建物取引業協会会員 ●(公社)近畿地区不動産公正取引協議会加盟

■広告有効期限/令和5年9月末日

smile town
HIGASHINOZOE

播磨町東野添

モデルハウス公開中
stage A

6

OPEN MODEL HOUSE



動線をコンパクトに。

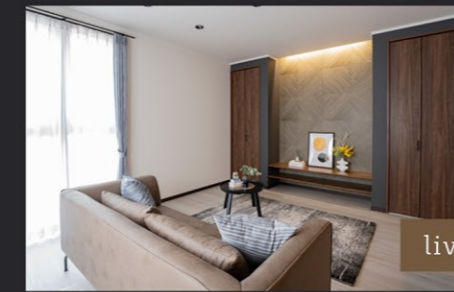
住み心地を追求した邸。



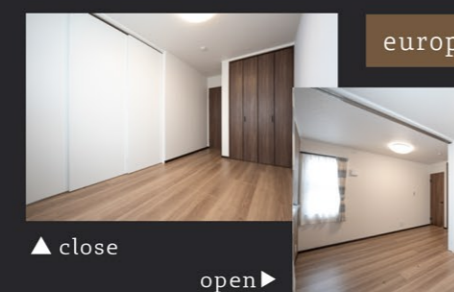
kitchen space

study space

毎日のお料理が楽しくなる広々としたスペースを確保したキッチン。正面に設けたカウンターで家事をしながらでも家族と会話ができます。



living room



european room



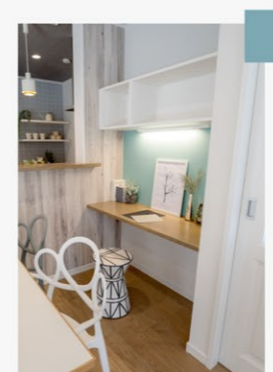
stage A 3LDK +カウンター/WIC/ワークスペース/バルコニー
土地面積 / 130.35㎡ (39.43坪) 建物面積 / 105.16㎡ (31.81坪)

■所在/加古郡播磨町東野添2丁目 ■交通/JR[土山駅]より徒歩約11分(約850m~860m) ■学区/蓮池小学校(約650m~660m)・播磨中学校(約1600m~1610m) ■団地設備/電気(関西電力)、ガス(都市ガス)、上水道(公営)、排水(汚水・雑排水は前面道路の既設汚水公共管へ、雨水は側溝に放流) ■道路幅員/約5m舗装道路 ■私道負担/無 ■区域区分/市街化区域 ■用途地域/第一種低層住居専用地域(外壁後退1m) ■高度地区/第一種高度地区 ■建ぺい率/50% ■容積率/100% ■地目/宅地 ■総戸数/2戸 ■今販売戸数/1戸 ■土地面積/130.35㎡ ■土地建物セット販売/3,900万円 <売主>



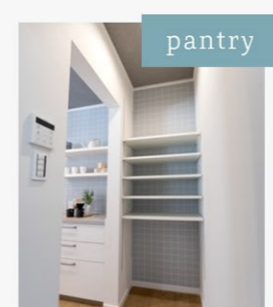
稲美町
国岡6丁目
smile town

家族それぞれの空間を大切に。
機能性に富んだ邸。

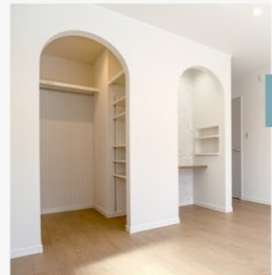


study space

ダイニングに設けられたカウンターは上部に収納棚もあり、書斎スペースやお子様の学習スペースにお使いいただけます。



pantry



powder room

WICとパウダールームを設けられた主寝室は、奥様が喜ぶスポットに。洋服を合わせながら、メイクを専用のスペースでできるメイクアップスペース。



stage B 3LDK
+土間収納/パウダーコーナー/WIC
土地面積 / 155.56㎡ (47.05坪)
建物面積 / 103.50㎡ (31.30坪)

■所在/兵庫県加古郡稲美町国岡6丁目 ■交通/JR[土山駅]より神姫バス乗車約15分(稲美町役場前)下車徒歩約5分 ■学区区/天満小学校(1100m~1110m)・稲美北中学校(1600m~1610m) ■団地設備/電気、都市ガス、公営水道、排水(汚水・雑排水は公共下水道へ、雨水は側溝に放流) ■道路幅員/約6m舗装道路(約5m舗装道路(専用通路)) ■区域区分/市街化区域 ■用途地域/第一種低層住居専用地域(外壁後退1m、高さ制限10m) ■高度地区/なし ■建ぺい率/50% ■容積率/100% ■地目/宅地 ■私道負担/有 ■団地総戸数/4戸(1期2戸、2期2戸) ■今販売戸数/1戸 ■土地建物セット販売/3,830万円 ■建物完成/令和5年7月完成済 ■土地面積/155.56㎡ ■その他/建築基準法第22条区域 <売主>



KANJU 3 STYLE MODEL HOUSE TOUR

NOZOE smile town

スマイルタウン 野添城2丁目

stage D 3LDK
+土間収納/ヌック/パントリー/WIC
土地面積 / 123.25㎡ (37.28坪)
建物面積 / 101.02㎡ (30.55坪)



ちょうどいい「おこもり」空間。

ヌックのある寛ぎ邸。



nook

カーペットの敷かれた小上がりの空間は、立体感のある落ち着いた空間。天井高を低く「こもり感」を演出。備え付けの棚もより寛ぎのひと時を過ごせます。

■所在/加古郡播磨町野添城2丁目 ■交通/JR[土山駅]より徒歩約17分(約1300m~1390m)、またはJR土山駅より神姫バス乗車約3分(野添城3丁目)下車徒歩約5分 ■学区区/蓮池小学校(約900m~930m)・播磨中学校(約1700m~1730m) ■団地設備/電気、都市ガス、公営水道、排水(汚水・雑排水は公共下水道へ、雨水は側溝に放流) ■道路幅員/約4m専用通路、6m舗装道路 ■区域区分/市街化区域 ■用途地域/第一種低層住居専用地域(外壁後退1m、高さ制限10m) ■高度地区/第一種高度地区 ■建ぺい率/50% ■容積率/100% ■地目/宅地 ■私道負担/有(CDE号地) ■総戸数/5戸 ■今販売戸数/1戸 ■土地面積/123.25㎡ ■土地建物セット販売/3,730万円 ■建物完成/令和5年7月完成済 ■開発検査番号/加土建 第2-30号 ■その他/建築基準法第22条区域 ■その他/埋蔵文化財包蔵地 <売主>



SMILE TOWN TOUR

家をご検討の方必見!
KANJUが
自信を持ってお届けする
スマイルタウンをご紹介します!

スマイルタウン
JR大久保駅 プレミアム
PREMIUM

スマイルタウン
JR山陽本線
「大久保」駅 徒歩約 8 MIN

91区画

マックスバリュ 徒歩約 4 MIN | イオン明石 徒歩約 12 MIN | 山手小学校 徒歩約 9 MIN

GRAND HILLS
スマイルタウン グランヒルズ大久保
OKUBO

FIND MY NEXT LIFE
203 家族に贈るBIG TOWN
待望の新街区 分譲開始!!

【M街区】■所在/兵庫県明石市大久保町大窪 ■交通/JR山陽本線「大久保駅」より徒歩約23分~27分(約1790m~2090m)、または「大久保駅」より神姫バス乗車約4分(山の下)下車徒歩約4分~8分 ■学区区/高丘東小学校(約1130m~1430m)・高丘中学校(約780m~1080m) ■団地設備/電気(関西電力)、ガス(都市ガス)、上水道(明石市営)、排水(汚水・雑排水は公共下水道へ、雨水は側溝に放流) ■区域区分/市街化区域 ■用途地域/第一種中高層住居専用地域 ■高度地区/第二種高度地区 ■建ぺい率/60% ■容積率/200% ■予定地目/宅地 ■道路幅員/約6m~9m(歩道含む) ■舗装道路 ■私道負担/無 ■団地総戸数/2区画 ■今販売戸数/1区画 ■土地面積/135.40㎡ ■土地販売価格/未定 ■建築条件付き土地販売 ■地区計画有り ■開発許可番号/明開指令第1-40号(20) H30.2.27 ■総開発面積/34,803.47㎡ ■造成工事完了日/令和3年7月完了済 ■取引態様/売主

【N街区】■所在/兵庫県明石市大久保町大窪 ■交通/JR山陽本線「大久保駅」より徒歩約24分~26分(約1900m~2050m)、または「大久保駅」より神姫バス乗車約6分(山の下)下車徒歩約4分~8分 ■学区区/未定 ■団地設備/電気(関西電力)、ガス(都市ガス)、上水道(明石市営)、排水(汚水・雑排水は公共下水道へ、雨水は側溝に放流) ■区域区分/市街化区域 ■都市計画区域/東播磨市計画区域 ■用途地域/第一種中高層住居専用地域 ■高度地区/第二種高度地区 ■建ぺい率/60% ■容積率/200% ■予定地目/宅地 ■道路幅員/約4m~6m舗装道路 ■私道負担/有 ■団地総戸数/2区画 ■今販売戸数/2区画 ■土地面積/121.90㎡~174.92㎡ ■土地販売価格/未定 ■建築条件付き土地販売 ■地区計画有り ■開発許可番号/明開指令第1-1号(R5) R5.5.19 ■総開発面積/4,491.35㎡ ■造成工事完了日/令和6年12月未完了予定 ■売主/株式会社ハウジングタイオー(免許番号/兵庫県知事(7)第450800号) ■販売代理/関西住宅販売株式会社

スマイルタウン
JR大久保駅 プレミアム
PREMIUM

スマイルタウン
JR山陽本線
「大久保」駅 徒歩約 8 MIN

91区画

マックスバリュ 徒歩約 4 MIN | イオン明石 徒歩約 12 MIN | 山手小学校 徒歩約 9 MIN

■所在/兵庫県明石市大久保町大窪 ■交通/JR大久保駅より徒歩約8分~10分(約600m~750m) ■学区区/山手小学校(約650m~800m)・大久保北中学校(約1050m~1200m) ■団地設備/電気、都市ガス、公営水道、排水(汚水・雑排水は公共下水道へ、雨水は側溝または水路に放流) ■道路幅員/約6m舗装道路 ■私道負担/無 ■区域区分/市街化区域 ■用途地域/第一種中高層住居専用地域 ■高度地区/第一種高度地区 ■建ぺい率/60% ■容積率/200% ■地目/宅地 ■団地総戸数/91区画 ■今販売戸数/53区画 ■土地面積/111.13㎡~130.93㎡ ■土地販売価格/2,510万円~3,089万円 ■最多数価価格/2,600万円台(28区画) ■建築条件付き土地販売 ■地区計画有り ■開発許可番号/開発指令第1-13号(R4) R4.8.8 ■総開発面積/15070.32㎡ ■造成工事完了日/令和7年3月完成予定 ■その他/建築基準法第22条区域 <売主>

スマイルタウン
ASAGIRI
朝霧町3丁目

スマイルタウン
朝霧町3丁目

朝霧小学校 徒歩約 9 MIN | コープこうべ 徒歩約 2 MIN | キリン堂 徒歩約 3 MIN | 大蔵谷駅 徒歩約 11 MIN

教育、買い物、医療、住環境整う街。

■所在/明石市朝霧町3丁目 ■交通/朝霧駅より徒歩14分(約1100m~1120m)、大蔵谷駅より徒歩11分(約850m~870m) ■学区区/朝霧小学校(約650m~670m)・朝霧中学校(約1600m~1620m) ■団地設備/電気、都市ガス、公営水道、排水(汚水・雑排水は公共下水道へ、雨水は側溝に放流) ■道路幅員/約5.8m舗装道路 ■私道負担/有 ■区域区分/市街化区域 ■用途地域/第一種低層住居専用地域(絶対高さ10m)・第一種住居地域 ■高度地区/第一種高度地区 ■建ぺい率/60% ■容積率/100% ■第一種低層住居専用地域 ■200% ■第一種住居地域 ■地目/宅地 ■総区画数/3区画 ■今販売戸数/3区画 ■土地面積/120.32㎡~120.35㎡ ■土地販売価格/3,126万円~3,316万円 ■建築条件付き土地販売 ■その他/建築基準法第22条区域 <売主>

ご来場ご予約
プレゼント!!

amazon
ギフト券

2,000円分
PRESENT

ご見学は
事前予約制です。
右記QRコードで
ご予約の上、
お越しください。

*建築条件付き宅地と表示のある土地は土地売買契約後3ヶ月以内に関西住宅販売株式会社との間で住宅の建築請負契約を締結していただくことを条件として販売いたします。この期間内に住宅を建築しないことが確定したときは住宅の請負契約が成立しなかった場合は土地売買契約は白紙となり受領した金額はお返しいたします。