

OPEN MODEL HOUSE

SMILE TOWN
茜 3丁目 スマイルタウン
 AKANE 3 CHOME

LUXURY & COMFORT



※当モデルハウスは販売していません

ご予約の上ご来場で

amazonギフト券
2,000円分 PRESENT!

ご見学は
 事前予約制です。
 右記QRコードで
 ご予約の上、
 お越しください。



毎日の暮らしを変える「住まい」があります。

GRAND DEBUT

笑顔溢れる人、街、未来へ
KANJU

Smile Town

スマイルタウン
野添城 2丁目
 NOZOEOJO 2 CHOME

初 | 公 | 開

stage B 3LDK

+土間収納/吹抜/フリースペース/FCL

土地面積 / 143.32㎡(43.35坪)

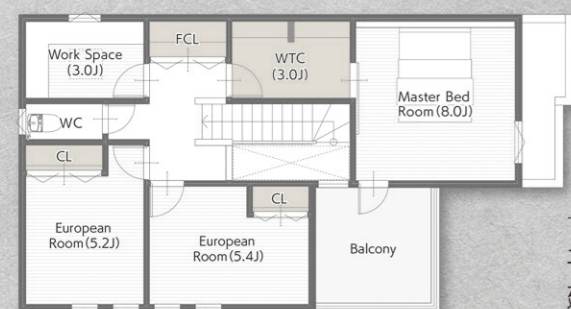
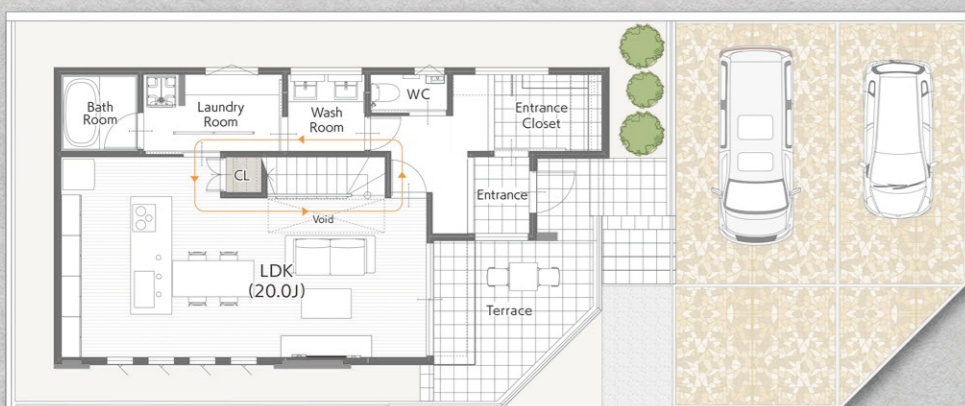
建物面積 / 101.85㎡(30.80坪)

※内観写真は当社施工例



「GRAFTEKT」のデザインキッチン

LDK20帖の空間の主役となるのは、機能性と機能美を兼ね備えたグラフィテクトのアイランドキッチン。南向き窓からの陽光をたっぷり取り込み、明るく開放的な空間を演出。快適な動線で毎日の豊かなキッチンワークを実現します。



MODEL HOUSE stage C

土地面積 / 178.41㎡(53.96坪)
 建物面積 / 117.27㎡(35.47坪)

SNSで話題の設備が見られるモデルハウス

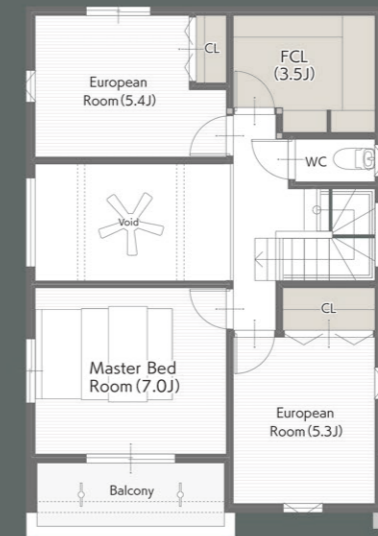
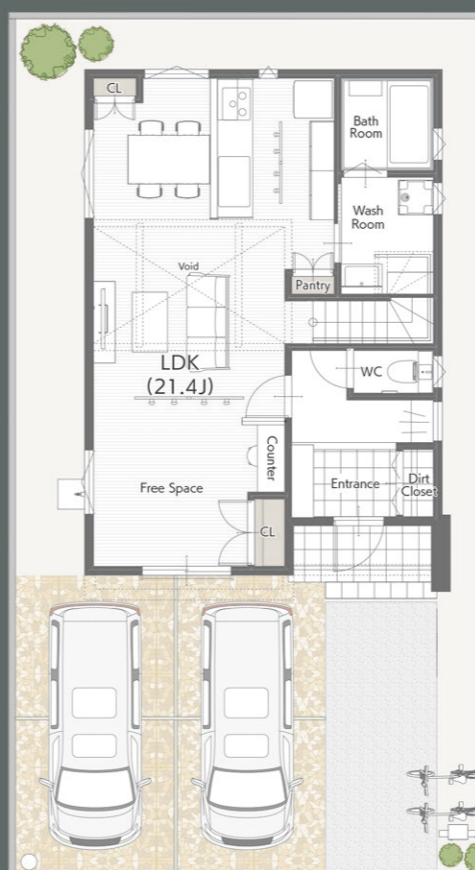
挽き板フローリング「WOODTEC」



床材には天然木無垢材そのものの本質美とフローリングの機能性を合わせ持つ、朝日ウッドテックの挽き板フローリングを採用。常に肌に触れる床だからこそ、質にとことんこだわった素材を使用しています。

ホテルライクな「ダブルボウル洗面」

広々とした洗面スペースには、ダブルボウルの洗面台を採用。ホテルライクな高級感のある意匠性はもちろん、混み合う朝支度をスムーズに行える機能性も◎。子育て世代のご家庭では、親が身支度をしながら、自分でやりたいがお子様の支度を見守れる嬉しいスペースです。



大開口の吹抜けとフリースペースで家族が憩う団楽空間

広々としたLDK **21.4**帖

リビング横に設けられたフリースペースはお子様の遊び場所に最適。家族が自由に過ごせる空間です。



■所在/加古郡播磨町野添城2丁目 ■交通/JR「土山駅」より徒歩約17分(約1300m~1330m)、またはJR土山駅より神姫バス乗車約3分(野添城3丁目)下車徒歩約5分 ■学区区/蓮池小学校(約900m~930m)・播磨中学校(約1700m~1730m) ■団地設備/電気、都市ガス、公営水道、排水(汚水・雑排水は公共下水道へ、雨水は側溝に放流) ■道路幅員/約4m専用通路、6m舗装道路 ■区分/市街化区域 ■用途地域/第一種低層住居専用地域(外壁後退1m、高さ制限10m) ■高度地区/第一種高度地区 ■建ぺい率/50% ■容積率/100% ■地目/宅地 ■私道負担/有(CDE号地) ■総戸数/5戸 ■今回販売戸数/1戸 ■土地面積/143.32㎡ ■土地建物セット販売/4,030万円 ■建物完成/令和5年7月完成済 ■開発検査済番号/加土建 第2-30号 ■その他/建築基準法第22条区域 ■その他/埋蔵文化財包蔵地<売主>

GRAND OPEN

smile town
明石大久保2



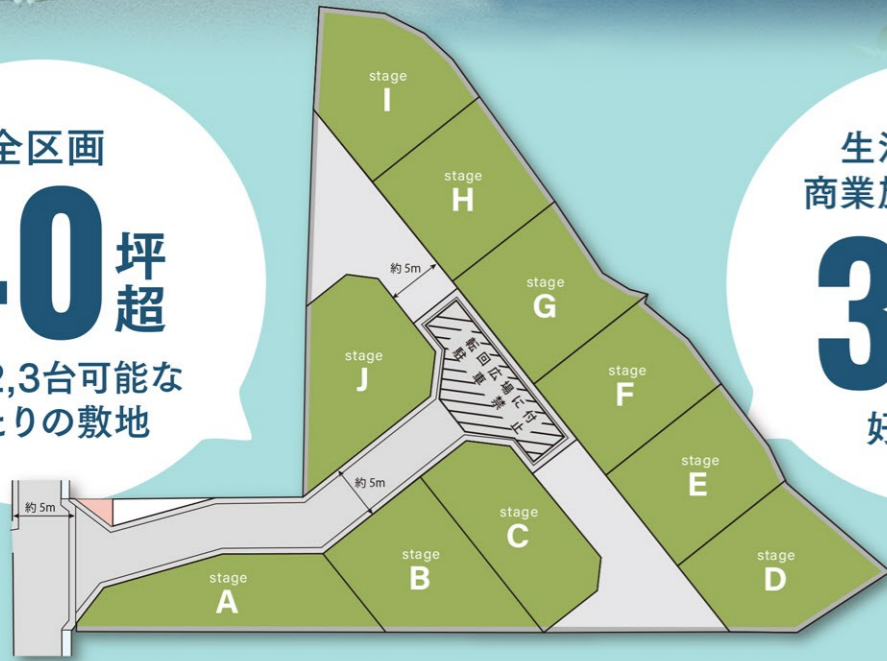
※街並みイメージCG

全区画
40坪超

駐車2,3台可能な
ゆとりの敷地

生活に必要な
商業施設まで徒歩

3~4分
好ステージ



商業施設に恵まれた10区画の新街誕生!



マックスバリュ



GU



ケーヨーデイツー

徒歩 **4** min

徒歩 **3** min

徒歩 **8** min

土地販売価格 | stage A

2,047万円~

●土地面積 / 144.17㎡ (43.61坪)

■所在 / 兵庫県明石市大久保町西脇 ■交通 / JR山陽本線「大久保駅」より徒歩約17分~18分(約1300m~1370m) ■学区 / 山手小学校(約1100m~1170m)・大久保北中学校(約1600m~1670m) ■団地設備 / 電気・都市ガス・公営水道・排水(汚水・雑排水は公共下水道へ、雨水は側溝に放流) ■道路幅員 / 約5.0m舗装道路 ■区域区分 / 市街化区域 ■用途地域 / 第1種中高層住居専用地域 ■高度地区 / 第2種高度地区 ■建ぺい率 / 60% ■容積率 / 200% ■予定地目 / 宅地 ■私道負担 / 有(専用通路持ち分) ■団地総区画数 / 10区画 ■今回販売区画数 / 10区画 ■土地面積 / 132.24㎡ ~ 149.50㎡ ■土地販売価格 / 2,047万円~2,663万円 ■建築条件付き土地販売 ■開発許可番号 / 明開指令第1-8号 (R5) ■総開発面積 / 1,948.65㎡ ■造成工事完了日 / 令和6年6月完了予定 ■その他 / 建築基準法第22条区域、埋蔵文化財包蔵地(古代山陽道) <売主>



203
GRAND HILLS OKUBO

GRAND HILLS OKUBO

グランヒルズ大久保



モデルハウス公開中



MODEL HOUSE #C-1

■土地面積 / 117.60㎡ (35.57坪)

■建物面積 / 106.61㎡ (32.24坪)

※当モデルハウスは販売しておりません



ワークスペース

主寝室の隣には造付カウンターと収納のある約2帖のワークスペースを完備。



玄関ホール洗面

玄関には帰宅後すぐに手洗いできるカウンターを兼ねた洗面台を設けました。

SMILE
— NOZOE —
TOWN

スマイルタウン

野添城
2丁目

NOZOEJO
2 CHOME



ちょうどいい「おこもり」空間。

ヌックのある寛ぎ邸。



stage D 3LDK

+土間収納/ヌック/パントリー/WIC

土地面積 / 123.25㎡ (37.28坪)

建物面積 / 101.02㎡ (30.55坪)

カーベットの敷かれた小上がりの空間は、立体感のある落ち着いた空間。天井高を低くし「こもり感」を演出。備え付けの棚もあり寛ぎのひと時を過ごせます。

■所在 / 加古郡播磨町野添城2丁目 ■交通 / JR「土山駅」より徒歩約17分(約1300m~1330m)、またはJR土山駅より神姫バス乗車約3分(野添城3丁目停)下車徒歩約5分 ■学区 / 蓮池小学校(約900m~930m)・播磨中学校(約1700m~1730m) ■団地設備 / 電気・都市ガス・公営水道・排水(汚水・雑排水は公共下水道へ、雨水は側溝に放流) ■道路幅員 / 約4m専用通路、6m舗装道路 ■区域区分 / 市街化区域 ■用途地域 / 第一種低層住居専用地域(外壁後退1m、高さ制限10m) ■高度地区 / 第一種高度地区 ■建ぺい率 / 50% ■容積率 / 100% ■地目 / 宅地 ■私道負担 / 有(CDE号地) ■総戸数 / 5戸 ■今回販売戸数 / 1戸 ■土地面積 / 123.25㎡ ■土地建物セット販売 / 3,730万円 ■建物完成 / 令和5年7月完成済 ■開発検査済番号 / 加土建 第2-30号 ■その他 / 建築基準法第22条区域 ■その他 / 埋蔵文化財包蔵地 <売主>

※建築条件付宅地と表示のある土地は土地売買契約後3ヶ月以内に関西住宅販売株式会社との間で住宅の建築請負契約を締結していただくことを条件として販売いたします。この期間内に住宅を建築しないことが確定したとき又は住宅の請負契約が成立しなかった場合には土地売買契約は白紙となり受領した金額はお返しいたします。

KANJU

関西住宅販売株式会社

明石本社

- 一級建築士事務所 ●建設業許可/国土交通大臣許可(般-3)第28420号
- 宅建業免許/国土交通大臣(一)第9451号 ●(一社)兵庫県宅建物取引業協会会員
- (公社)近畿地区不動産公正取引協議会加盟



ご来場 / ご予約プレゼント

ご見学は「事前予約制」です。QRコードでご予約の上お越しください。

amazon ギフト券 2,000円分



〒674-0051 明石市大久保町大窪497-1 TEL (078) 937-3338 FAX (078) 937-3337

お問い合わせは

0120-72-0007

kanju



●広告有効期限/令和5年10月末日