

# Shopping

普段使いのスーパーも  
エキナカのショッピング  
施設も充実!

スーパーマルハチ  
徒歩 **5** MIN

業務スーパー プリコ西明石  
徒歩 **8** MIN 徒歩 **10~11** MIN



# 2 way access

JR&山電の2駅が徒歩圏に!  
新幹線の利用もラクラク!



JR「西明石」駅  
徒歩 **9** MIN



山電「藤江」駅  
徒歩 **14** MIN

# Park

広場や遊具がたくさん!  
お花見もできる  
大きな公園がそば!

上ヶ池公園  
徒歩 **11** MIN



# Active

に暮らそう!

都心へのアクセスもショッピングも  
自然も身近にある街で  
アクティブな暮らし、始めよう。



# Cycling

海沿いのサイクリングや  
お散歩も楽しめる!



播磨サイクリングロード  
自転車 **6** MIN



## 新|発|表 花園小学校 エリアに誕生!

### 予告広告

本広告からお取引開始までは、ご契約又はご予約の申込みには応じられません。またお申し込みの順位はできませんのでご了承ください。販売開始予定/令和5年11月下旬予定

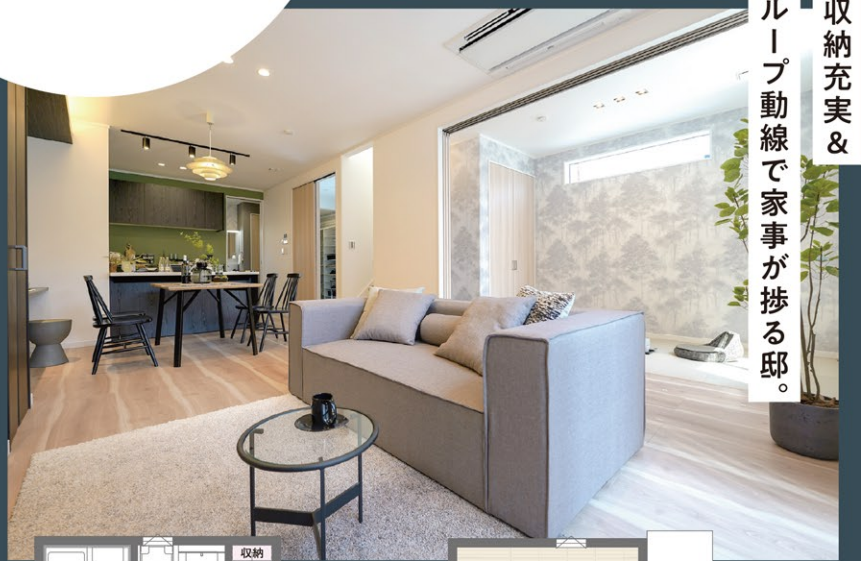
COMING SOON

SMILE TOWN  
スマイルタウン

西明石西町

# 近日分譲

全 **7** 区画 | 約 **38** 坪 **47** 坪超  
(127.61㎡~156.78㎡)



収納充実&  
ループ動線で家事が捗る邸。



- 1 作業しやすい広々スペースを確保したキッチン。水回りを一面所にまとめることで家事効率がアップします。
- 2 LDKは続き間和室の扉を解放すれば20.5帖の大空間に。扉を閉めればゲストルームとしてもお使いいただけます。
- 3 主寝室に設けた3帖のWICは、ご夫婦の洋服はもちろん、日常的に使用しないものの収納場所としても重宝します。

関西住宅販売株式会社

明石本社

〒674-0051 兵庫県明石市大久保町大窪497-1  
TEL.078-937-3338 FAX.078-937-3337

●一級建築士事務所 ●国土交通大臣許可(般-3)第28420号 ●国土交通大臣(1)第9451号 ●(一社)兵庫県宅地建物取引業協会会員 ●(公社)近畿地区不動産公正取引協議会加盟

0120-72-0007

www.kanju.jp KANJU 検索

ご予約の上  
ご来場で



2,000円分  
PRESENT

※会場にてアンケートにご協力いただいた1家族・1グループ様を対象です。  
※初回来場者様のみ対象とさせていただきます。  
※数に限りがございますので、予めご了承ください。

来場予約はコチラ



C号地  
参考プラン

4LDK + 土間収納/カウンター/  
WIC/バルコニー

■土地面積/148.49㎡(44.91坪)  
■延床面積/101.84㎡(30.80坪)



Smiletown  
スマイルタウン

野添城2丁目  
NOZOECHO 2 CHOME

# NEW OPEN

初 | 公 | 開  
落ち着いたあるシックなデザイン空間。

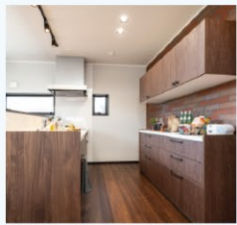
# MODEL HOUSE

B号地 **3LDK** +土間収納+吹き抜け  
+フリースペース+FCL

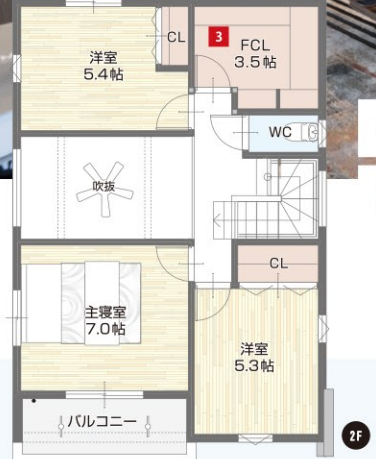
駐車  
2台可

■土地面積 **143.32㎡** (43.35坪)  
■延床面積 **101.85㎡** (30.80坪)

パントリー+ラクラク家事動線。  
お料理が捗るキッチン。



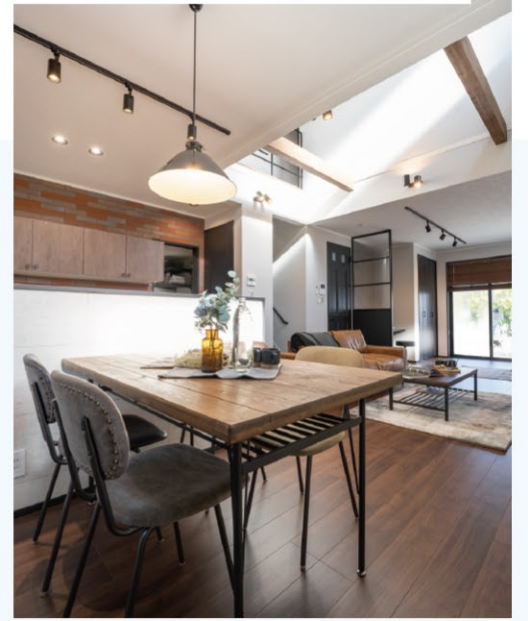
- 1 ベビーカーやアウトドア用品をスムーズに入れ入れ可能な土間収納を採用。隣にはアウター等を掛けられるスペースも設けています。
- 2 パーテーションで区切られたカウンタースペースは仕事や宿題に集中して取り始める落ち着いた空間。
- 3 廊下のファミリークローゼットは広々3.5帖。家族全員の衣類や荷物をまとめて収納することができる大容量です。



リビングの一角に設けた  
ワークスペース。



化粧梁がアクセントになった  
広々21.4帖の吹抜けLDK



グランヒルズ NEW MODEL HOUSE  
大久保5期 **近日公開**



当社施工例

M-1号地 | モデルハウス(建築中)

**4LDK** +パントリー  
+ウッドデッキ+WIC

■土地面積 **135.39㎡** (40.95坪)  
■延床面積 **108.68㎡** (32.87坪)

ゆとりのある憧れの暮らし。  
全部屋南向きの光溢れる邸。



- 1 LDK全体+和室を見渡すことができる対面式のキッチン。お料理中でも和室で遊ぶお子様やリビングで寛ぐ家族の様子をいつでも見守ることができます。
- 2 LDKと続き間仕様の和室は、普段は家族の憩いの場に、来客時はゲストルームに最適です。
- 3 LDKにつながるウッドデッキは、BBQやプール遊びなどが楽しめるアウトドア空間。



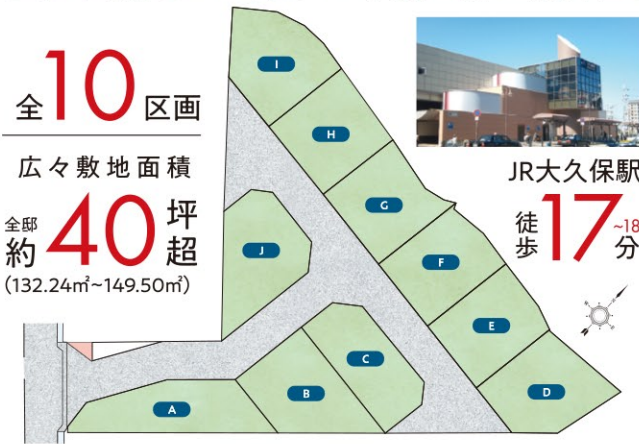
明石大久保2 **好評分譲中**



当社施工例

全区画敷地40坪超!10家族に贈る新街区。

全 **10** 区画  
広々敷地面積  
全部 **約40坪超**  
(132.24㎡~149.50㎡)



- マックスバリュ 徒歩 **4** 分
- 山手小学校 徒歩 **14**~15 分
- マルアイ 徒歩 **12**~13 分
- コスモス 徒歩 **13**~14 分
- ケーヨーデーツー 徒歩 **8**~9 分
- 大久保てっぺんこども園 徒歩 **7**~8 分

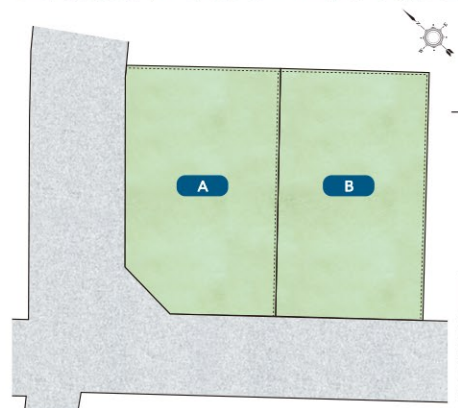
イーストヒル [予告広告]  
大久保6 **近日分譲**



Image photo

生活施設が充実した広々敷地の新街区!

限定 **2** 区画  
広々敷地面積  
約 **43坪超**  
(142.50㎡)



- 松陰保育所 徒歩 **9** 分
- マルアイ森田店 徒歩 **12** 分
- JR大久保駅 徒歩 **20** 分
- キリン堂 徒歩 **7** 分
- 沢池小学校 徒歩 **18** 分
- 野々池中学校 徒歩 **18** 分

【野添城2丁目】■所在 / 加古郡播磨町野添城2丁目■交通 / JR「土山駅」より徒歩約17分(約1300m~1330m)、またはJR土山駅より神姫バス乗車約3分(野添城3丁目)下車徒歩約5分■学区 / 蓮池小学校(約900m~930m)・播磨中学校(約1700m~1730m)■団地設備 / 電気、都市ガス、公営水道、排水(汚水・雑排水は公共下水道へ、雨水は側溝に放流)■道路幅員 / 約4m専用道路、6m舗装道路■区域区分 / 市街化区域■用途地域 / 第一種低層住居専用地域(外壁後退1m、高さ制限10m)■高度地区 / 第一種高度地区■建ぺい率 / 50%■容積率 / 100%■地目 / 宅地■専有面積 / 約4.030万円■建築確認番号 / HK23-20364号(R5.6.15)■開発検査済番号 / 加土建2-30号■その他 / 建築基準法第22条区域■その他 / 埋蔵文化財包蔵地■販売 / 関西住宅販売株式会社

【明石大久保2】■所在 / 兵庫県明石市大久保町西詰■交通 / JR山陽本線「大久保駅」より徒歩約17分~18分(約1300m~1370m)■学区 / 山手小学校(約1100m~1170m)・大久保北中学校(約1600m~1670m)■団地設備 / 電気、都市ガス、公営水道、排水(汚水・雑排水は公共下水道へ、雨水は側溝に放流)■道路幅員 / 約5.0m舗装道路■区域区分 / 市街化区域■用途地域 / 第一種中高層住居専用地域■高度地区 / 第2種高度地区■建ぺい率 / 60%■容積率 / 200%■予定地目 / 宅地■私道負担 / 有(専用道路持分5分)■団地地区区分 / 10区画■今販売区画数 / 10区画■土地面積 / 132.24㎡~149.50㎡■建築条件付き土地販売価格 / 2,047万円~2,665万円■建築確認番号 / 明開指命第1-8号(R5)■地積免許面積 / 1,948.65㎡■造成工事完了日 / 令和6年6月完了予定■その他 / 建築基準法第22条区域、埋蔵文化財有(古代山陽道) <売主>

**関西住宅販売株式会社** 明石本社  
TEL.078-937-3338 FAX.078-937-3337  
〒674-0051 兵庫県明石市大久保町大窪497-1  
www.kanju.jp KANJU 検索

ご予約の上、ご来場で /  
amazon ギフト券 **2,000円分** PRESENT  
来場予約はコチラ

