

圧倒的な利潤を手に入れる

新幹線／新快速停車駅 JR山陽本線

「西明石」駅 徒歩約

花園小学校／望海中学校区に
全7区画の新街

近日
分譲
開始

9 min
(約700~720m)



※街並みイメージCG

Smile Town スマイルタウン 西明石西町

暮らしに潤いをもたらす駅近の新たなステージ。
毎日の買い物も楽々、スーパーまで徒歩5分。
自由な家づくりを可能にする広々敷地のニュータウンが、
花園小学校・望海中学校区に近日誕生!!
7つの家族の夢と未来が交差するこの街で、
ココロ踊る新たな暮らしをはじめませんか。

予告広告

本広告からお取引開始までは、ご契約又はご予約の申込には応じられません。
またお申込みの順位の確保はできませんのでご了承ください。
販売開始予定/令和5年11月初旬予定

憧れのインナーガレージやガーデンライフを実現する

平均敷地坪数

43坪超の
広々敷地

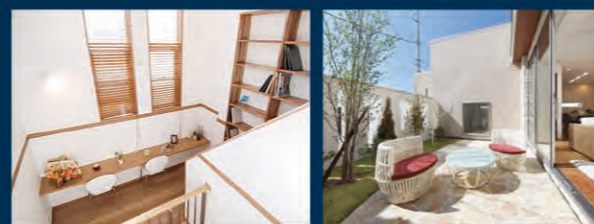
ORDER-MADE HOUSE

家族の理想を住まいのカタチに。



スーパーマルハチ

徒歩約 5 min



SMILE TOWN

AKANE 3 CHOME
茜3丁目

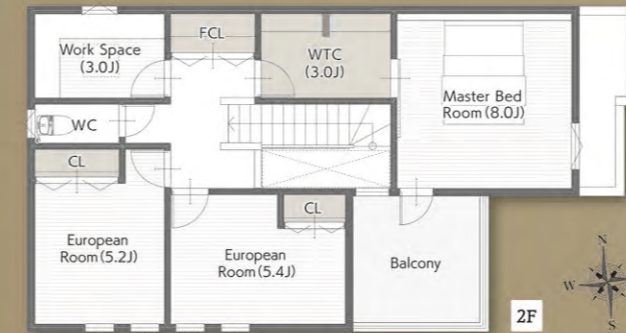
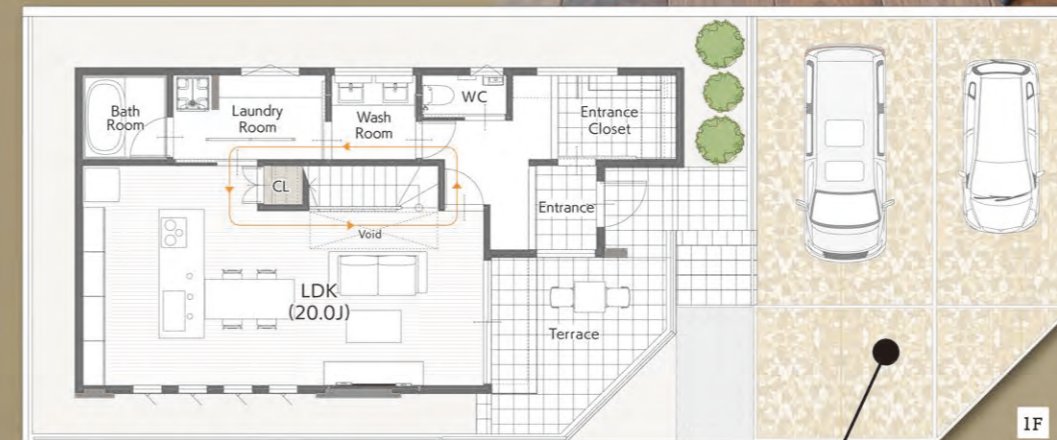
stage C | 4LDK

- +エントランス収納
- +ワークスペース
- +ウォークスルークローゼット
- +ファミリークローゼット
- +テラス

■土地面積 / 178.41㎡(53.96坪)

■建物面積 / 117.27㎡(35.47坪)

※当モデルハウスは販売しておりません



駐車も安心の
広々スペース

トレンドを押さえた
家づくりをしたい方
必見!!

MODEL HOUSE
OPEN

KANJŪ

GRAFTEKT

LDK20帖の空間の主役となるのは、機能性と機能美を兼ね備えたグラフィテクトのアイランドキッチン。南向き窓からの陽光をたっぷり取り込み、明るく開放的な空間を演出。快適な動線で毎日の豊かなキッチンワークを実現します。



Kitchen

WOODTEC

床材には天然木無垢材そのものの本質美とフローリングの機能性を合わせ持つ、朝日ウッドテックの挽き板フローリングを採用。常に肌に触れる床だからこそ、質にとことんこだわった素材を使用しています。ぜひ現地で直に挽き板フローリングの温かみをご体感ください。

SNSで
話題の設備が
見られる
モデル
ハウス



ご予約は
コチラから



Wash Basin

DOUBLE BOWL

広々とした洗面スペースには、ダブルボウルの洗面台を採用。ホテルライクな高級感のある意匠性はもちろん、混み合う朝支度をスムーズに行える機能性も◎。子育て世代のご家庭では、親が身支度をしながら、自分でやりたいがるお子様の支度を見守れる嬉しいスペースです。

ご来場ご予約
PRESENT amazonギフト券
2,000円分
ご見学は事前予約制です。右記QRコードでご予約の上、お越しください▶



モデルハウス会場
案内マップ

PRECIOUS DAYS.

明石大久保2 smile town school area | 山手小学校区

生活に必要な商業施設まで徒歩**3~4分!!**
住環境の整う10区画の街!!

新快速停車駅「西明石」駅まで1駅
ショッピングモールも併設の利便性

JR山陽本線 「大久保」駅 徒歩 **17分**

マックスバリュ 徒歩 **4分**

GU 徒歩 **3分**

ケーヨーデイツー 徒歩 **8分**

自由設計 でつくる街

stage A 土地販売価格
●土地面積/144.17㎡ (43.61坪)

2,047万円~

■所在/兵庫県明石市大久保町西船 交通/JR山陽本線「大久保」より徒歩約17分~18分(約1300m~1370m) ■学校区/山手小学校(約1100m~1170m)・大久保北中学校(約1600m~1670m) ■土地設備/電気、都市ガス、公営水道、排水(汚水・雑排水は公共下水道へ、雨水は側溝に排水) ■道路幅員/約5.0m舗装道路 ■区域区分/市街化区域 ■用途地域/第一種中高層住居専用地域 ■高度地区/第二種高度地区 ■建ぺい率/60% ■容積率/200% ■予定地目/宅地 ■私道負担/有(専用道路持5分) ■団地総区画数/10区画 ■今回販売区画数/10区画 ■土地面積/132.24㎡~149.50㎡ ■土地販売価格/2,047万円~2,663万円 ■建築条件付き土地販売 ■開発許可番号/明開指第1-8号(R5) ■総開発面積/1,948.65㎡ ■造成工事完了日/令和6年6月完了予定 ■その他/建築基準法第22条区域、埋蔵文化財包蔵地(古代山陽道) <売主>



WELCOME! SMILE TOWN!

スマイルタウン ASAGIRI 朝霧町3丁目

教育、買い物、駅に医療まで。
子育ても安心! 暮らしやすいが詰まった街。



朝霧小学校 徒歩 **9分**

コープこうべ 徒歩 **2分**

キリン堂 徒歩 **3分**

朝霧病院 徒歩 **9分**

山陽電車 大蔵谷駅 徒歩 **11分**

■所在/明石市朝霧町三丁目 交通/朝霧駅より徒歩14分(約1100m~1120m)、大蔵谷駅より徒歩11分(約850m~870m) ■学校区/朝霧小学校(約650m~670m)・朝霧中学校(約1600m~1620m) ■土地設備/電気、都市ガス、公営水道、排水(汚水・雑排水は公共下水道へ、雨水は側溝に排水) ■道路幅員/約5.9m舗装道路 ■私道負担/有 ■区域区分/市街化区域 ■用途地域/第一種低層住居専用地域(絶対高さ10m)・第一種住居地域 ■高度地区/第一種高度地区 ■建ぺい率/60% ■容積率/100% (第一種低層住居専用地域)・200% (第一種住居地域) ■地目/宅地 ■総区画数/3区画 ■今回販売区画数/3区画 ■土地面積/120.32㎡~120.35㎡ ■土地販売価格/3,126万円~3,316万円 ■建築条件付き土地販売 ■その他/建築基準法第22条区域 <売主> ※建築条件付き宅地と表示のある土地は土地売買契約後3ヶ月以内に関西住宅販売株式会社との間で住宅の建築請負契約を締結していただくことを条件として販売いたします。この期間内に住宅を建築しないことが確定したときは住宅の請負契約が成立しなかった場合には土地売買契約は白紙となり受領した金額はお返しいたします。

SMILE TOWN 福吉台1丁目

MODEL HOUSE A

+土間収納+畳コーナー
+パントリー+カウンター
+吹抜けリビング+WIC

土地面積/
121.70㎡ (36.81坪)

建物面積/
101.43㎡ (30.68坪)

土地建物セット価格

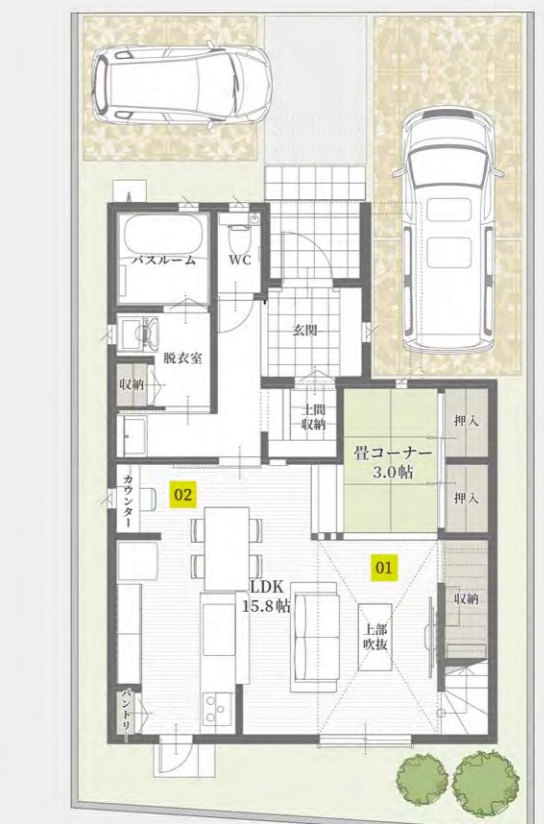
3,330万円 (税込)

■所在/兵庫県神戸市西区福吉台1丁目 ■JR山陽本線「魚住駅」より徒歩約12分(約4200m)・JR山陽本線(大久保駅)より神姫バス乗車25分(福吉停)下車徒歩約5分(約350m) ■学校区/岩岡小学校(約2100m)・岩岡中学校(約2300m) ■土地設備/電気、公営水道、排水(汚水・雑排水・雨水は公共下水道へ) ■道路幅員/約5.0m舗装道路 ■区域区分/市街化区域 ■用途地域/第一種住居地域 ■高度地区/第五種高度地区 ■建ぺい率/60% ■容積率/200% ■地目/宅地 ■私道負担/無 ■団地総戸数/1戸 ■今回販売戸数/1戸 ■土地建物セット価格/3,330万円 ■建物完成/2023年10月完成済 ■都市計画区域/東播都市計画区域 ■その他/建築基準法第22条区域 <売主>



開放感のあるリビング吹抜けと畳コーナーで
寛ぎながら家族時間を過ごせる家。

01 吹抜けと畳コーナーで家族団楽
明るく開放的な団楽空間!



お子様の学習スペースにも!

02 キッチン横のカウンタースペース



ご予約の上ご来場で
amazonギフト券 **2,000円** PRESENT!

ご見学は事前予約制です。右記QRコードでご予約の上、お越しください。

GRAND OPEN!!

理想の暮らし方が見つかる! モデルハウス2棟 **初公開**

コンパクトにスッキリまとめた、住み心地の良い邸。

お子様の毎日の通学も安心! 和坂小学校 徒歩 **4分**

新幹線・新快速停車駅 JR西明石駅 徒歩 **15分**



MODEL HOUSE B

+土間収納+スケルトン階段
+主寝室カウンター+WIC
+ガス衣類乾燥機「乾太くん」
+太陽光パネル(3.6kW)

土地面積/
100.68㎡ (30.68坪)

建物面積/
84.04㎡ (25.21坪)

土地建物セット価格

4,480万円 (税込)

SMILE TOWN 和坂小学校前

スケルトン階段
圧迫感のない空間を演出!



■所在/兵庫県明石市西明石町二丁目 交通/JR「西明石駅」より徒歩約15分(約1150m~1180m) ■学校区/和坂小学校(約260m~270m)・野々池中学校(約1800m~1810m) ■土地設備/電気、都市ガス、公営水道、排水(汚水・雑排水・雨水は公共下水道へ) ■道路幅員/約4m~5.95m舗装道路 ■区域区分/市街化区域 ■用途地域/第一種低層住居専用地域(外壁後退1m) ■高度地区/第一種高度地区 ■建ぺい率/50% ■容積率/100% ■予定地目/宅地 ■私道負担/有 ■団地総戸数/3戸 ■今回販売戸数/1戸 ■土地建物セット価格/4,480万円 ■建物完成/2023年10月完成済 ■その他/建築基準法第22条区域 <売主>

※外観イメージCG