



JR 「大久保」駅 PROJECT

徒歩

6.7分

【区画整理地】

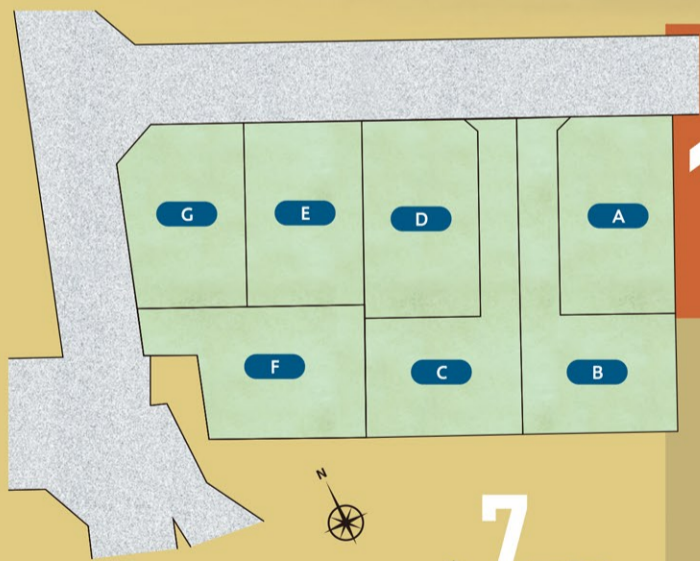
全14区画 新街区 START

平均敷地面積
40坪超



家族が笑顔になる
暮らしがここに。

駅近×子育て環境×広々敷地の快適ライフを叶える街。



【スマイルタウン大久保第33】

全7区画

約37坪～45坪超
(122.43㎡～151.51㎡)

徒歩 10分 -11分

大久保小学校

徒歩 9分

徒歩 12分

大久保北中学校

徒歩 12分

徒歩 3分

マックスバリュ

徒歩 4分 -5分



【スマイルタウン大久保第35】

全7区画

約34坪～60坪超
(115.40㎡～199.63㎡)

【大久保第33】■所在/兵庫県明石市大久保町大窪■交通/JR山陽本線「大久保駅」より徒歩約6分～7分(約450m～500m)■学区区/大久保小学校(約800m～850m)・大久保北中学校(約900m～950m)■土地設備/電気(関西電力)、ガス(都市ガス)、上水道(明石市営)、排水(汚水・雑排水は公共下水道へ、雨水は側溝に放流)■道路幅員/約6.0m舗装道路■区域区分/市街化区域■都市計画区域/東播都市計画区域■用途地域/第1種住居地域■高度地区/第4種高度地区■建ぺい率/60%■容積率/200%■予定地目/宅地■私道負担/無■団地総区画数/7区画(1期4区画、2期3区画)■今回販売区画数/4区画(1期)■土地面積/130.75㎡～151.51㎡■建築条件付き土地販売価格/3,844万円～3,877万円■その他/建築基準法第22条区域、大久保駅前土地区画整理事業施行区域<売主>

【大久保第35】■所在/兵庫県明石市大久保町大窪■交通/JR山陽本線「大久保駅」より徒歩約7分(約500m～550m)■学区区/大久保小学校(約650m～700m)・大久保北中学校(約900m～950m)■土地設備/電気(関西電力)、ガス(都市ガス)、上水道(明石市営)、排水(汚水・雑排水は公共下水道へ、雨水は側溝に放流)■道路幅員/約4m～16m舗装道路■区域区分/市街化区域■都市計画区域/東播都市計画区域■用途地域/第1種住居地域■高度地区/第4種高度地区■建ぺい率/60%■容積率/200%■予定地目/宅地■私道負担/無■団地総区画数/7区画■今回販売区画数/6区画■土地面積/159.46㎡～181.82㎡■建築条件付き土地販売価格/3,141万円～4,919万円■その他/建築基準法第22条区域、大久保駅前土地区画整理事業施行区域<売主>

ご予約の上、ご来場で



2,000円分
PRESENT

※会場にてアンケートにご協力いただいた1家族・1グループ様を対象です。※初回来場者様のみ対象とさせていただきます。※数に限りがございますので、予めご了承ください。



来場予約はコチラ



関西住宅販売株式会社

明石本社

0120-72-0007

〒674-0051 兵庫県明石市大久保町大窪497-1
TEL.078-937-3338 FAX.078-937-3337

●一級建築士事務所 ●国土交通大臣許可(般-3)第28420号
●国土交通大臣(1)第9451号 ●(一社)兵庫県宅地建物取引業協会会員
●(公社)近畿地区不動産公正取引協議会加盟

www.kanju.jp

KANJI 検索

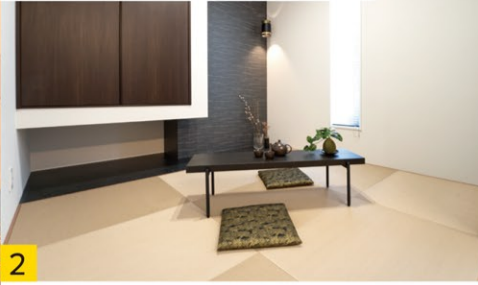
グランヒルズ
大久保5期



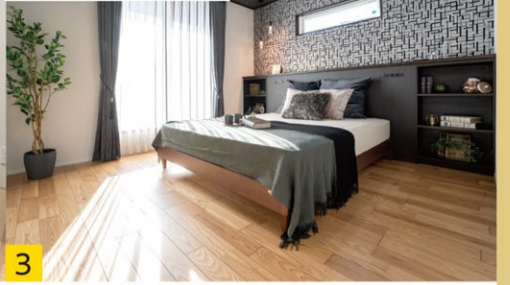
シックなトーンでまとめた
重厚感漂うLDK。



ゲストルームにもなる
LDKと続き間仕様の和室。



ワイドバルコニー+WICのある
寛ぎの主寝室。



M-1号地 4LDK +パントリー +ウッドデッキ +WIC ■土地面積 135.39㎡ (40.95坪) ■延床面積 108.68㎡ (32.87坪)

ゆとりのある全部屋南向きの光溢れる邸。



4 LDKとつながるウッドデッキは、BBQやプール遊びなどが楽しめるアウトドア空間。



5 玄関近くの洗面室は、お子様が汚れて帰宅しても室内を汚すことなく着替えや手洗いを済ませることができます。

2 MODEL HOUSE OPEN

家事コーナーに最適な
キッチン横のカウンター。



畳コーナー+LDK全体を見渡せる
対面式キッチン



福吉台1丁目



吹抜けLDK+畳コーナーを設けた
一体感のある開放空間。



4 収納扉を開けるだけでベビーカーやアウトドア用品をそのままスムーズに出し入れできる玄関の隣に設置した土間収納は、玄関からもホールからも出入り可能です。

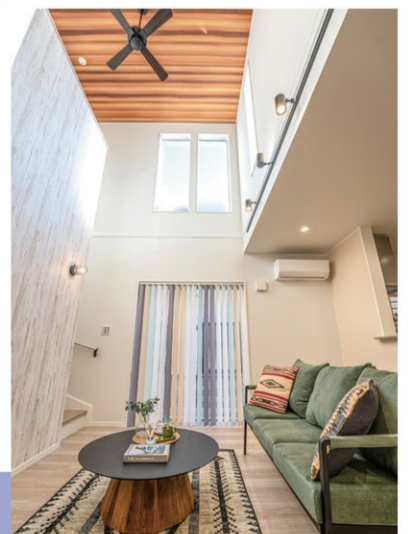


5 脱衣室とは別に配置された洗面台。浴室を使っている中でも気兼ねなく洗面台を使えます。

A号地 4LDK +土間収納+畳コーナー +吹抜け+カウンター+WIC

■土地面積 121.70㎡ (36.81坪) ■延床面積 101.43㎡ (30.68坪)

畳コーナーでゆったり。
吹抜け+リビング階段のある邸



【福吉台1丁目】■所在 / 兵庫県神戸市西区福吉台 ■JR山陽本線「魚住駅」より車約12分(約4200m)・JR山陽本線(大久保駅)より神姫バス乗車25分(福吉停)下車徒歩約5分(約350m) ■学区 / 岩岡小学校(約2100m)・岩岡中学校(約2300m) ■団地設備 / 電気、公営水道、排水(汚水・雑排水・雨水は公共下水道へ) ■道路幅員 / 5.0m舗装道路 ■区域区分 / 市街化区域 ■用途地域 / 第一種住居地域 ■高度地区 / 第5種高度地区 ■建ぺい率 / 60% ■容積率 / 200% ■地目 / 宅地 ■私道負担 / 無 ■団地総戸数 / 1戸 ■今回販売戸数 / 1区画 ■今回販売戸数 / 1戸 ■土地面積 / 121.70㎡ ■建物延床面積 / 101.43㎡ (30.68坪) ■一戸建て販売価格 / 3,330万円 ■建築確認番号 / HK23-20482号(R5.6.29) ■建物構造 / 木造2階建て ■都市計画区域 / 東播磨都市計画区域 ■その他 / 建築基準法第22条区域 <売主>

関西住宅販売株式会社

明石本社

〒674-0051 兵庫県明石市大久保町大窪497-1
TEL.078-937-3338 FAX.078-937-3337
●一級建築士事務所 ●国土交通大臣許可(般-3)第28420号
●国土交通大臣(1)第9451号 ●(一社)兵庫県宅地建物取引業協会会員
●(公社)近畿地区不動産公正取引協議会加盟

0120-72-0007

www.kanju.jp KANJU 検索

ご予約の上、ご来場で /



2,000円分
PRESENT

来場予約は
コチラ



※会場にてアンケートにご協力いただいた1家族・1グループ様が対象です。
※初回来場者様のみの対象とさせていただきます。
※数に限りがございますので、予めご了承ください。