

海を臨む街。

Sea-Side Resort.

Smile Town 大観町

スマイルタウン 大観町



NEW SMILE TOWN DEBUT!

笑顔溢れる、人、街、未来へ
KANJŪ®

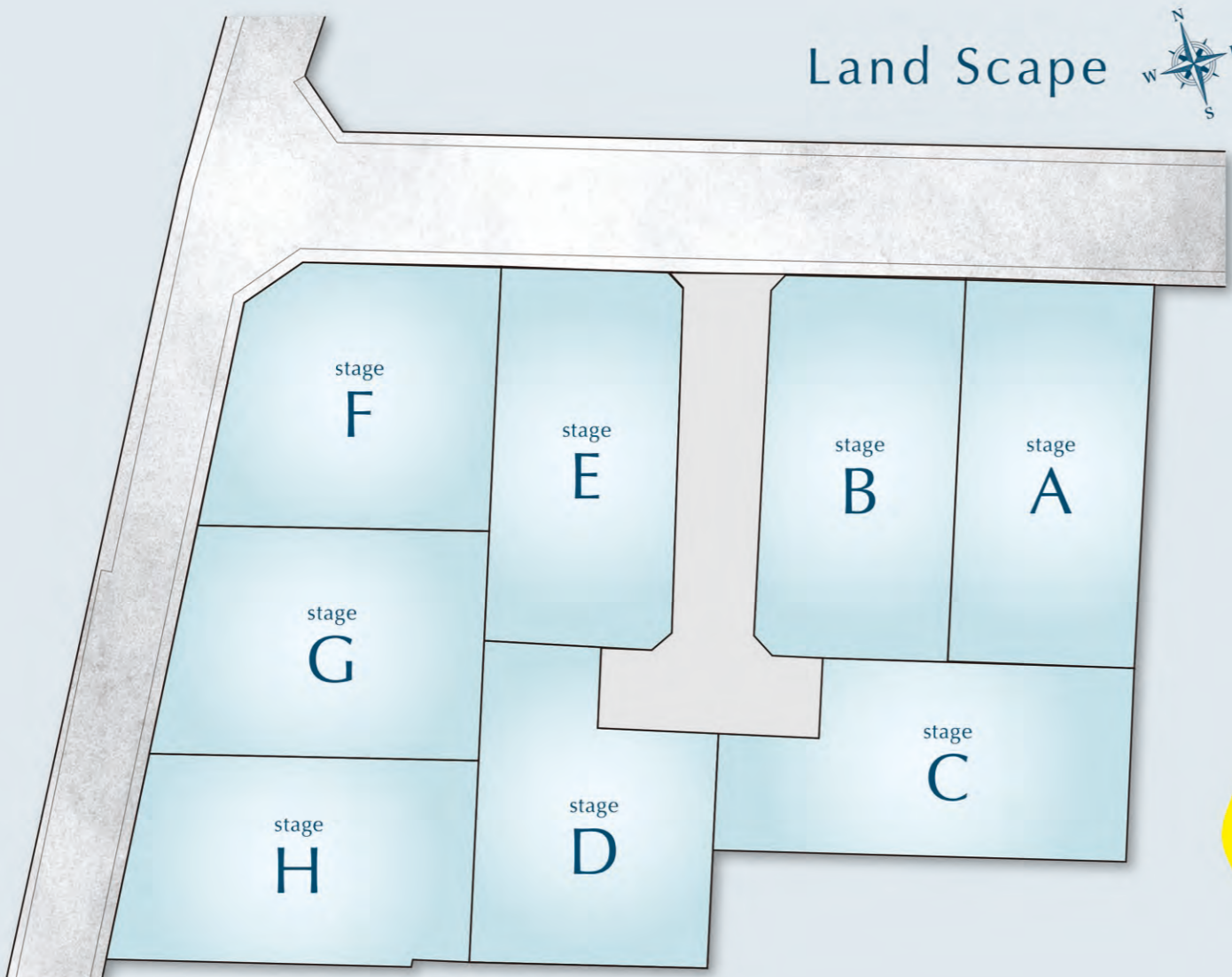
瀬戸内の穏やかな波のように、ココロを落ち着かせる街がある。耳を澄ませば聞こえてくる海の音が、まるでリゾート地のよう、日々の暮らしに豊かさをプラスする。憧れの海辺の暮らしを叶える。シーサイドタウンが、ついに誕生。海を臨む暮らしをはじめてみませんか。

大観小学校区

平均坪数 40 坪超の街

全 8 Stage

Land Scene



※街並みイメージCG

初

広

告

シーサイドの立地を満喫する公園や釣り場が近隣に。学校や駅も徒歩圏内で、オンもオフも充実の時間を過ごせる臨海ロケーション！



大観小学校

徒歩 12 分



衣川中学校

徒歩 9 分



山電 西新町駅

徒歩 11 分

＼ご来場 /
ご予約
プレゼント

ご予約の上、ご来場の方に

amazon ギフト券 2,000 円分

※見学は「事前予約制」です。右記QRコードでご予約の上、ご来場ください。



■所在 / 兵庫県明石市大観町 ■交通 / JR「明石駅」より徒歩約19分～20分(約1500m～1530m) ■学区 / 大観小学校(約950m～980m)・衣川中学校(約700m～730m) ■団地設備 / 電気、都市ガス、公営水道、排水(汚水・雑排水・雨水は公共下水道(合流式)) ■道路幅員 / 約4m～5m 舗装道路 ■私道負担 / 有(B・C・D・E号地) ■区域区分 / 市街化区域 ■用途地域 / 第1種住居地域 ■高度地区 / 第4種高度地区 ■建ぺい率 / 60% ■容積率 / 200% ■地目 / 宅地 ■団地総区画数 / 8区画 ■今回販売区画数 / 8区画 ■土地面積 / 126.27㎡～139.50㎡ ■土地販売価格 / 2,561万円～3,020万円 ■建築条件付き土地販売 ■その他 / 建築基準法第22条区域 ■売主 / 関西住宅販売株式会社

※建築条件付宅地と表示のある土地は土地売買契約後3ヶ月以内に関西住宅販売株式会社との間で住宅の建築請負契約を締結していただくことを条件として販売いたします。この期間内に住宅を建築しないことが確定したとき又は住宅の請負契約が成立しなかった場合には土地売買契約は白紙となり受領した金額はお返しいたします。

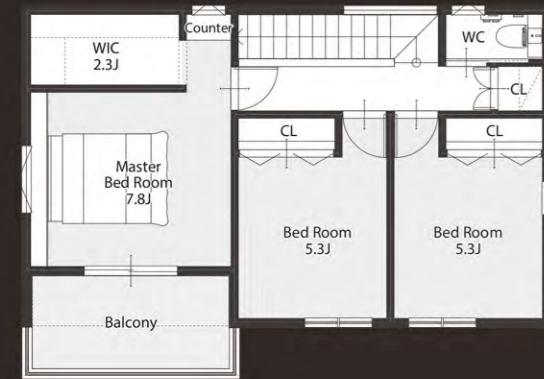
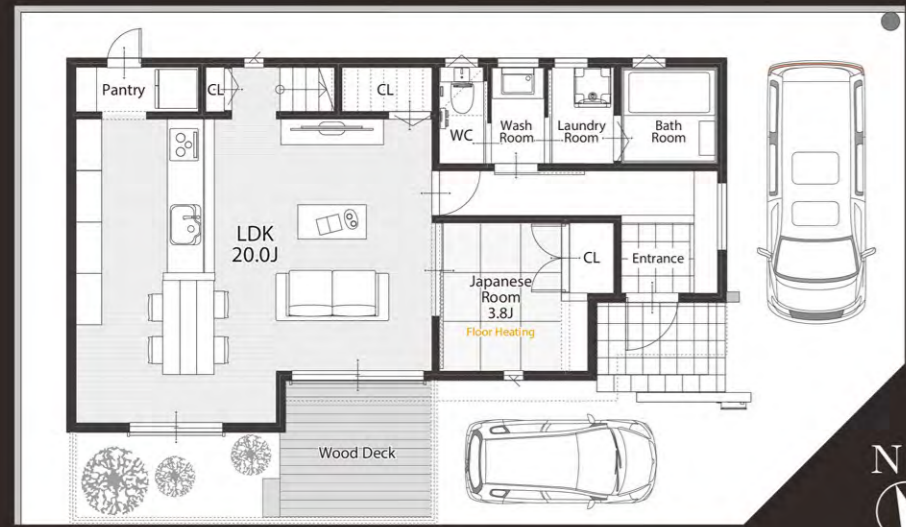
モデルハウス公開中

OPEN MODEL HOUSE



グランヒルズ大久保【5期】 GRAND HILLS OKUBO

ゆとりをもたらす憧憬の一邸。



MODEL HOUSE
M-1

4LDK

プライバシーを確保したウッドデッキスペース

広々としたゆとりあるリビングの南面に設けられたウッドデッキスペースは、外からの視線が気にならない塀で囲まれた屋外のプライベート空間。アウトドアリビングや、お子様の遊び場所として活躍するおうち時間を満喫するスペースに。



床暖房付きの寛ぎ和室



開放的なキッチン&ダイニング

パントリー/ウッドデッキ/WIC

※当モデルハウスは販売しておりません

■土地面積/135.39㎡ (40.95坪)

■延床面積/108.68㎡ (32.87坪)

スマイルタウン ASAGIRI

朝霧町3丁目

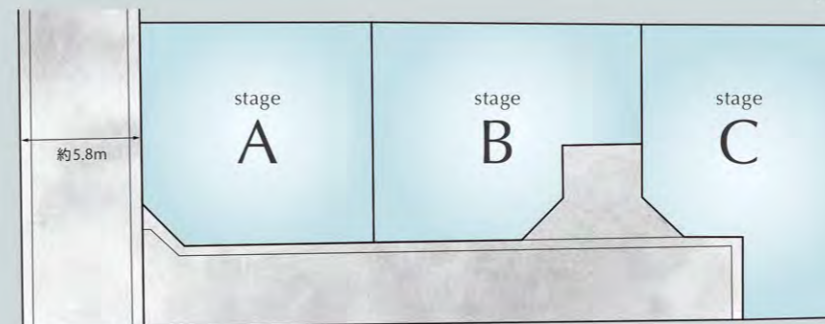
教育、買い物、駅に医療まで。暮らし心地の良い街。

通勤・通学に快適なフットワークを実現



山陽電車
大蔵谷駅

徒歩 **11**分



安心して子育てができる施設が徒歩圏内に充実のロケーション

朝霧小学校	コープこうべ	キリン堂	朝霧病院
徒歩 9 分	徒歩 2 分	徒歩 3 分	徒歩 9 分

■所在/明石市朝霧町三丁目 ■交通/朝霧駅より徒歩14分(約1100m~1120m)、大蔵谷駅より徒歩11分(約850m~870m) ■学区区/朝霧小学校(約650m~670m)・朝霧中学校(約1600m~1620m) ■団地設備/電気、都市ガス、公営水道、排水(汚水・雑排水は公共下水道へ、雨水は側溝に放流) ■道路幅員/約5.8m舗装道路 ■私道負担/有 ■区域区分/市街化区域 ■用途地域/第一種低層住居専用地域(絶対高さ10m)・第一種住居地域 ■高度地区/第1種高度地区 ■建ぺい率/60% ■容積率/100%(第一種低層住居専用地域)・200%(第一種住居地域) ■地目/宅地 ■総区画数/3区画 ■今回販売区画数/3区画 ■土地面積/120.32㎡~120.35㎡ ■土地販売価格/3,126万円~3,316万円 ■建築条件付き土地販売 ■その他/建築基準法第22条区域<売主>

スマイルタウン HAYASHIZAKI

林崎町3丁目2

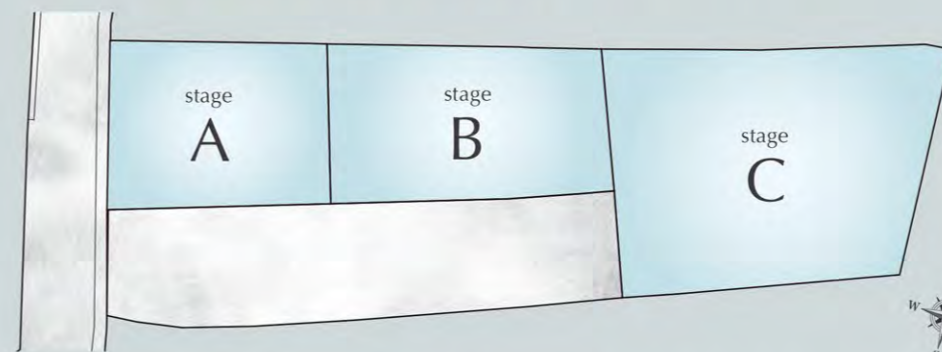
駅徒歩3分の利便性を享受する“駅傍”の街。

好アクセスでストレスフリーな毎日を

山陽電車 林崎松江海岸駅



徒歩 **3**分



憧れの海辺での生活を実現する海を臨むロケーション

マルアイ	あさひ病院	林崎海水浴場
徒歩 9 分	徒歩 5 分	徒歩 4 分

■所在/明石市林崎三丁目 ■交通/林崎松江海岸駅より徒歩3分(約180m~200m) ■学区区/藤江小学校(約1300m~1320m)・望海中学校(約2100m~2300m) ■団地設備/電気、都市ガス、公営水道、排水(汚水・雑排水は公共下水道へ、雨水は側溝に放流) ■道路幅員/約4.1m ■区域区分/市街化区域 ■都市計画区域/東播磨都市計画区域 ■用途地域/第一種住居地域(A号地・B号地の一部)・近隣商業地域(B・C号地の一部)・第二種住居地域(C号地の一部) ■高度地区/第4種高度地区 ■建ぺい率/60%(第一種住居地域・第二種住居地域)・80%(近隣商業地域) ■容積率/200% ■地目/宅地 ■私道負担/有 ■団地総区画数/3区画 ■今回販売区画数/1区画 ■土地面積/140.94㎡ ■土地販売価格/2,172万円 ■建築条件付き宅地 ■その他/建築基準法第22条区域、準防火地域(近隣商業地域)、埋蔵文化財保有地(林崎散布地) <売主>



関西住宅販売株式会社

明石本社

- 一級建築士事務所 ●建設業許可/国土交通大臣許可(般-3)第28420号
- 宅建業免許/国土交通大臣(2)第9451号 ●(一社)兵庫県宅建物取引業協会会員
- (公社)近畿地区不動産公正取引協議会加盟



ご来場/
ご予約プレゼント

ご見学は「事前予約制」です。
QRコードでご予約の上
お越しください。

amazon
ギフト券 **2,000**円分



〒674-0051 明石市大久保町大窪497-1 TEL (078) 937-3338 FAX (078) 937-3337

お問い合わせは



0120-72-0007



■広告有効期限/令和5年12月末日